

AQPC : Vendredi 10 juin 2011-Atelier 810

L'impact des mesures de soutien sur la réussite scolaire des étudiant(e)s dyslexiques du collégial

RESULTATS PRÉLIMINAIRES

Recherche subventionnée par PARÉA (MELS)

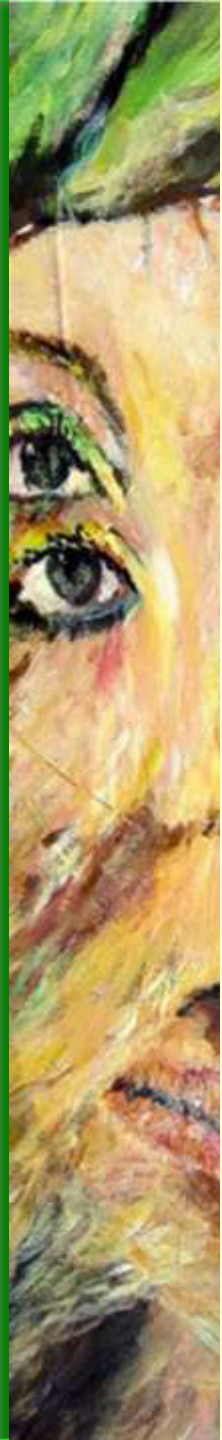


Équipe de recherche



Collège Montmorency

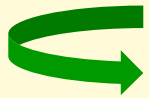
- C. Courtemanche et I. Delage, orthopédagogues
- J.-P. Chartrand et I. Écuyer-Dab, neuropsychologues
- M.-P. Granger et C. Gendron, assistantes de recherche
- W. Calderon, stagiaire en bureautique



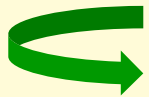
Collaboration: services d'aide aux apprentissages



Cégep Bois-de-Boulogne : M. Racicot



Cégep Marie-Victorin : Mme Tremblay



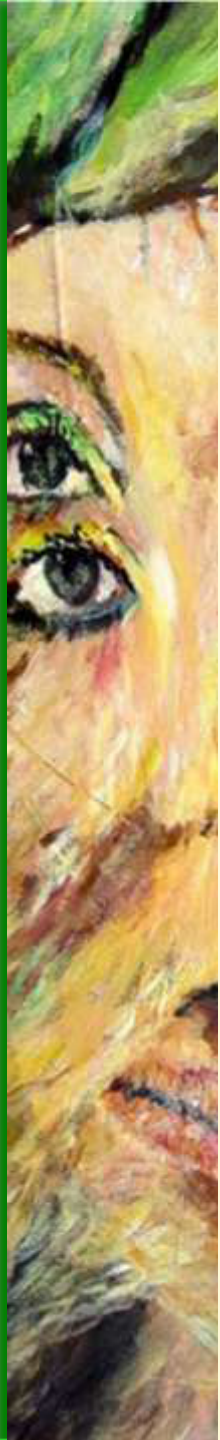
Cégep de l'Outaouais : Mme Tousignant



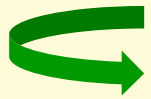
Cégep de Sainte-Foy : M. Tremblay



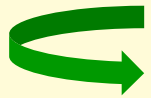
Cégep de Sherbrooke : Mmes Lacasse et Côté



Sélection des Cégeps?



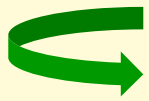
Clientèle élevée d'étudiant(e)s avec des troubles d'apprentissage



Politique d'accès à des professionnels du dépistage de la dyslexie



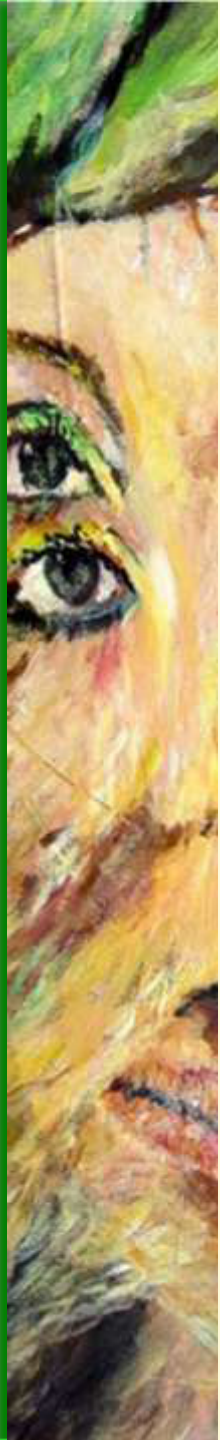
État de la question



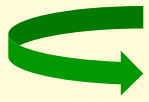
Accroissement des étudiants avec TA



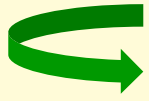
Mesures offertes par les services d'aide?



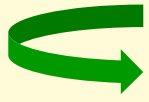
Définition de la dyslexie



Trouble d'apprentissage de la lecture



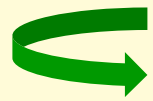
Manifestations chez l'enfant



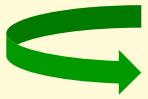
Perpétuation chez l'adulte? Indicateurs?



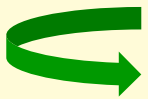
Mesures proposées par le MELS à l'EUUF



Temps supplémentaire : lecture et écriture



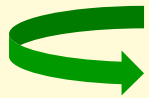
Surlignage des erreurs et correction



Utilisation de dictionnaires



Questions posées



Impact des mesures de soutien sur la performance et la réussite des étudiant(e)s dyslexiques? **Efficacité des mesures?**
Performance? Réussite?



Impact de la dyslexie sur le(s) choix de programme des étudiant(e)s dyslexiques?
Technique? Pré-universitaire?



Aujourd'hui:



Impact des mesures de soutien sur la performance et la réussite des étudiant(e)s dyslexiques? **Efficacité des mesures?**
Performance? Réussite?



Procédure 1



Identification des mesures d'aide disponibles dans les cégeps participants



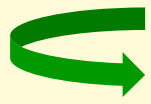
Impact de ces mesures sur la réussite scolaire des étudiants dyslexiques : cours de la formation générale



Examiner les choix de programme des étudiant(e)s dyslexiques

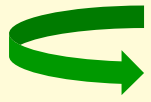


Procédure 2



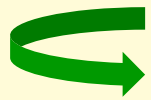
Construction d'un questionnaire

- 16 mesures de soutien



Accès à ces mesures de soutien

- primaire, secondaire et collégial



Mesure de l'impact des mesures de soutien

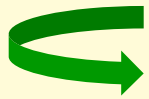
- collecte des notes en français, philo et anglais
- Réussite à l'EUF



Résultats



Analyse des données démographiques



Résultats préliminaires : impacts des mesures de soutien



Participants n=384

	Âge moyen	F	M
Diagnostiqués (DD) n = 73 19 %	21,32	45	28
Non Diagnostiqués (ND) n = 161 42 %	19,39	85	76
Normaux (NM) n = 150 39 %	18,72	92	58



Langue maternelle

	Français	Anglais	Autres	Aucune spécification
DD n = 73	69	1	2	1
	95 %	1 %	3 %	1%
ND n = 161	120	4	37	0
	75 %	2 %	23 %	0%
NM n = 150	133	4	12	1
	88 %	3 %	8 %	1%



Choix de programmes

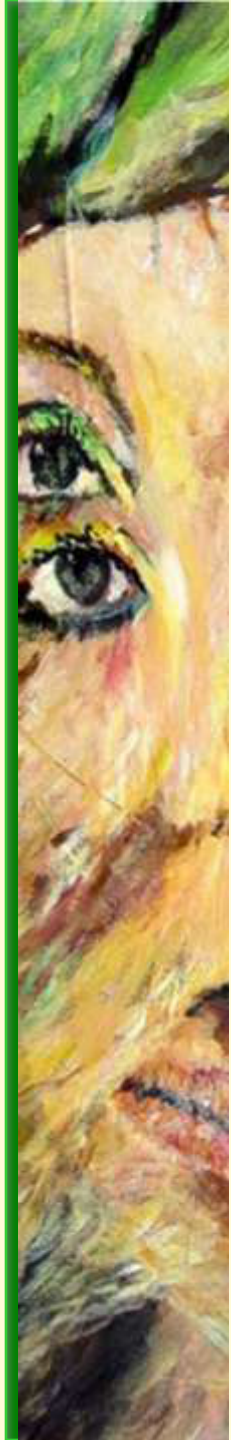
	Technique	Pré-universitaire	Accueil et intégration	Personne n'ayant pas spécifié
DD n = 73	41	29	3	0
	56 %	40 %	4 %	0 %
ND n = 161	49	81	29	2
	31 %	50 %	18 %	1 %
NM n = 150	42	105	2	1
	28 %	70 %	1 %	1 %



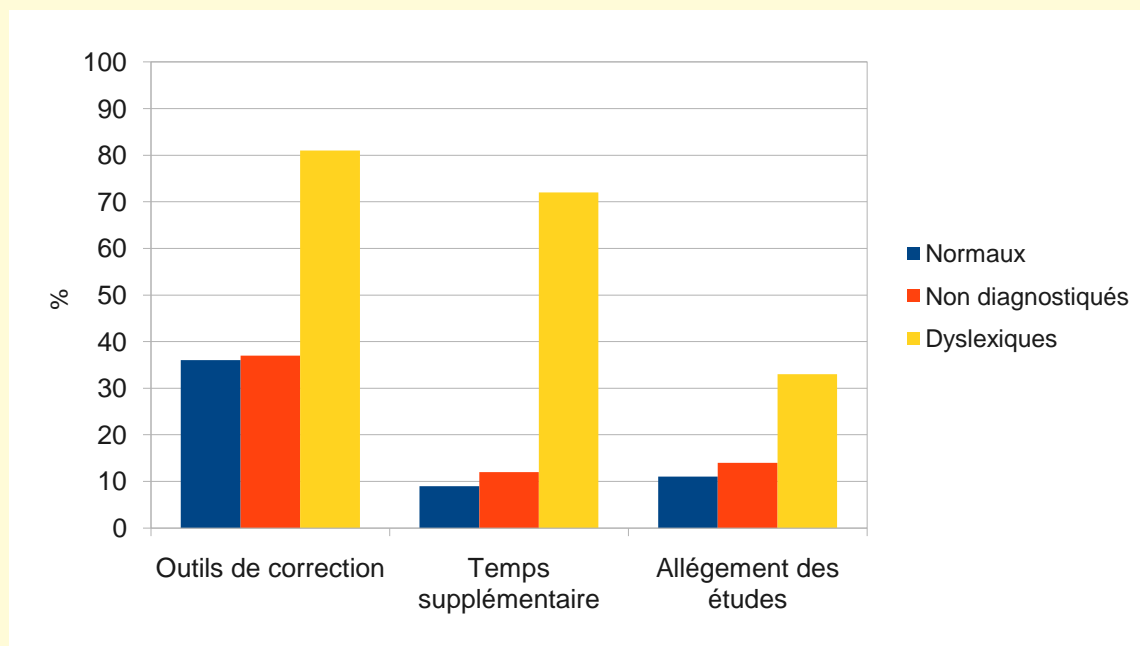
Mesures de soutien

% ÉTUDIANTS

	TOUS	DD	ND	NM
Accès au matériel de correction (dictionnaire, Antidote, grammaire)	65	92	59	55
Accès à un ordinateur avec correcteur (dictionnaire électronique, Antidote)	46	87	30	42
Accès aux notes de cours ou preneurs de notes	30	53	27	23
Mise en évidence des fautes et autorisation de correction	26	63	22	12
Temps supplémentaire dans l'exécution des travaux faits en classe :	23	61	15	12
Allègement de la charge de cours (réduction du nombre de cours par session)	25	50	19	18
Temps supplémentaire pour les examens	21	82	8	5
Utilisation d'un local isolé	21	82	9	3
Lecture des questions d'examens à voix haute et explication du sens	14	26	14	
Aide d'un spécialiste en apprentissage (orthophoniste ou orthopédagogue)	12	46	6	1



Mesures de soutien regroupées (1)



Mesures de soutien

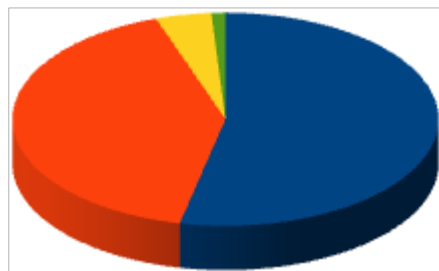
% d'étudiants

	TOUS	DD	ND	NM
Aucune pénalité pour les fautes d'orthographe :	9	26	4	5
Écoute des textes sur bandes audio	8	17	6	6
Allègement de la charge de travail (travaux réduits)	8	15	8	4
Enregistrement vocal par ordinateur (Word Q)	8	25	5	1
Aucune pénalité pour les fautes de grammaire	7	21	4	3
Enregistrement audio des cours	4	9	2	4



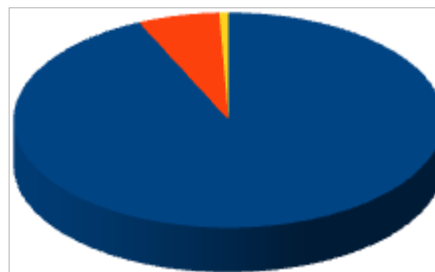
Reprise : Français mise à niveau ND vs NM

Mise à niveau chez les ND



- aucune reprise (53 %)
- une reprise (41 %)
- deux reprises (4 %)
- trois reprises (2 %)

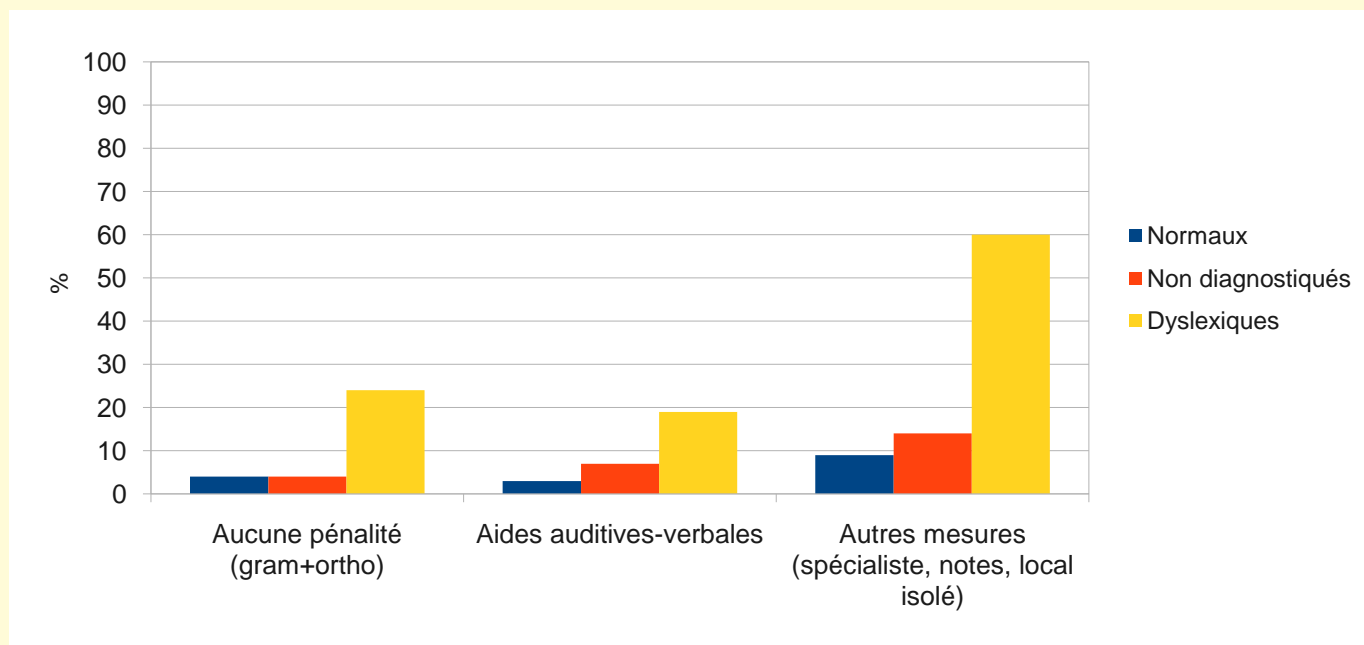
Mises à niveau chez les NM



- aucune reprise (93 %)
- une reprise (6 %)
- deux reprises (<1 %)

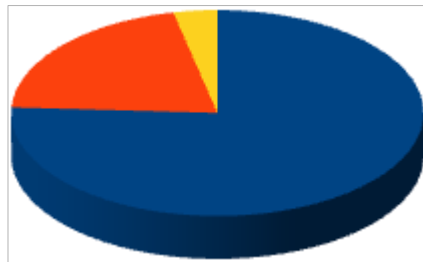


Mesures de soutien regroupées (2)



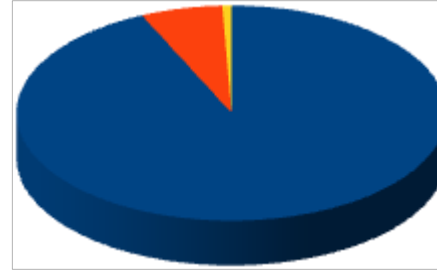
Reprise : Français mise à niveau DD vs NM

Mise à niveau chez les DD



- aucune mise à niveau (76 %)
- une fois (21 %)
- deux fois (3 %)

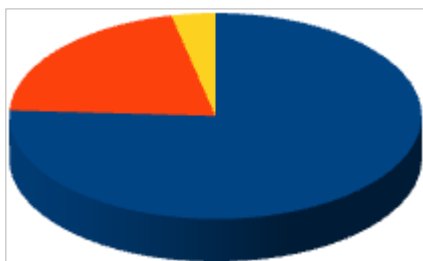
Mise à niveau chez les NM



- aucune reprise (93 %)
- une reprise (6 %)
- deux reprises (<1 %)

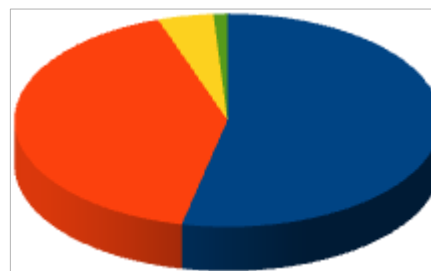
Reprise : Français mise à niveau DD vs ND

Mise à niveau chez les DD



- aucune mise à niveau (76 %)
- une fois (21 %)
- deux fois (3 %)

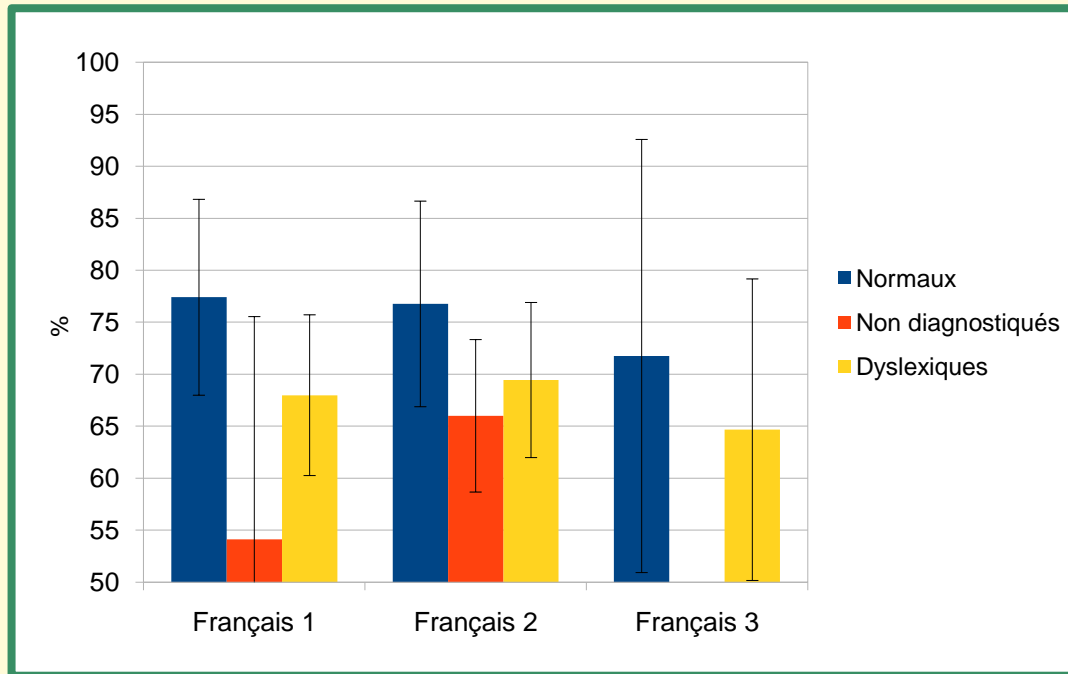
Mise à niveau chez les ND



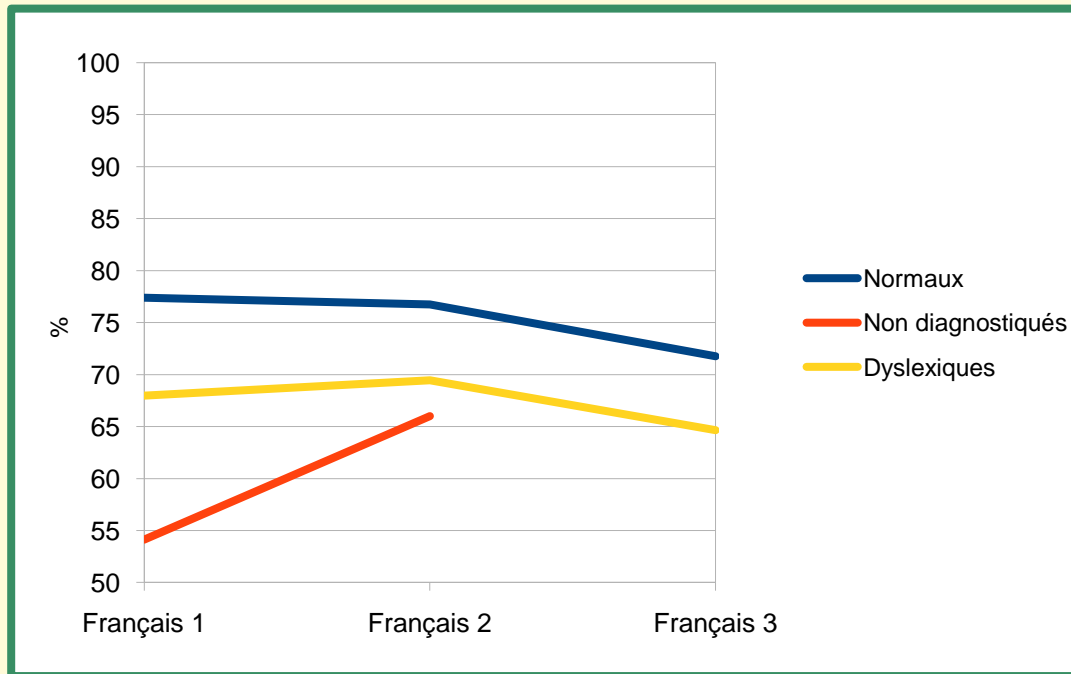
- aucune reprise (53 %)
- une reprise (41 %)
- deux reprises (4 %)
- trois reprises (2 %)



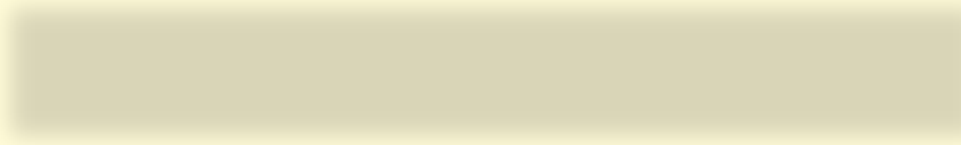
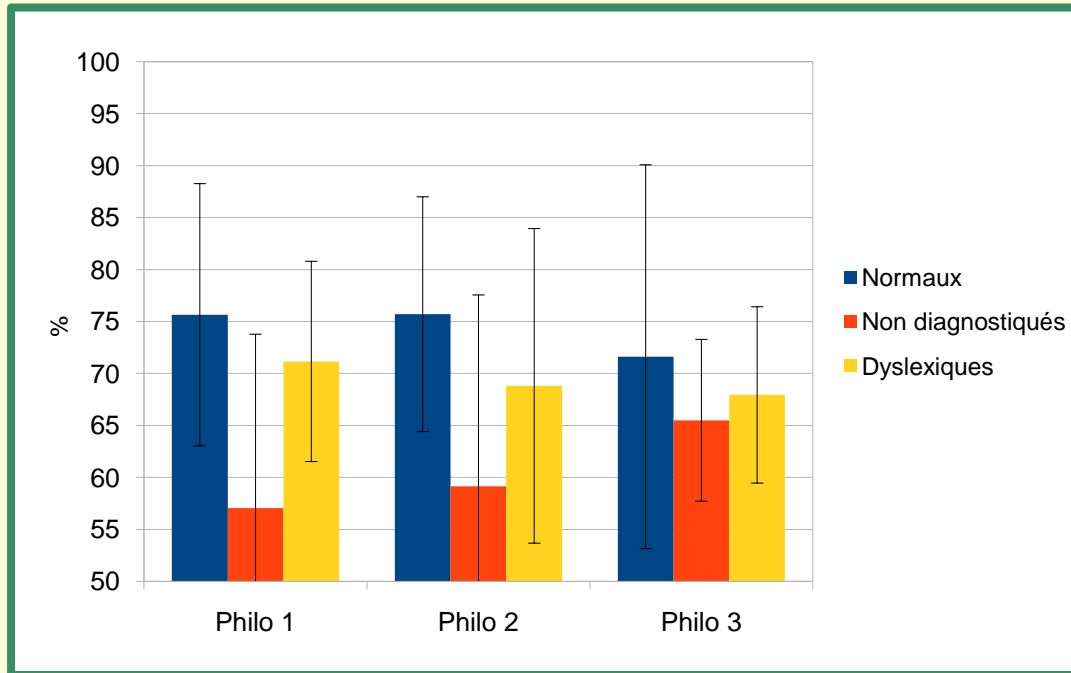
Français



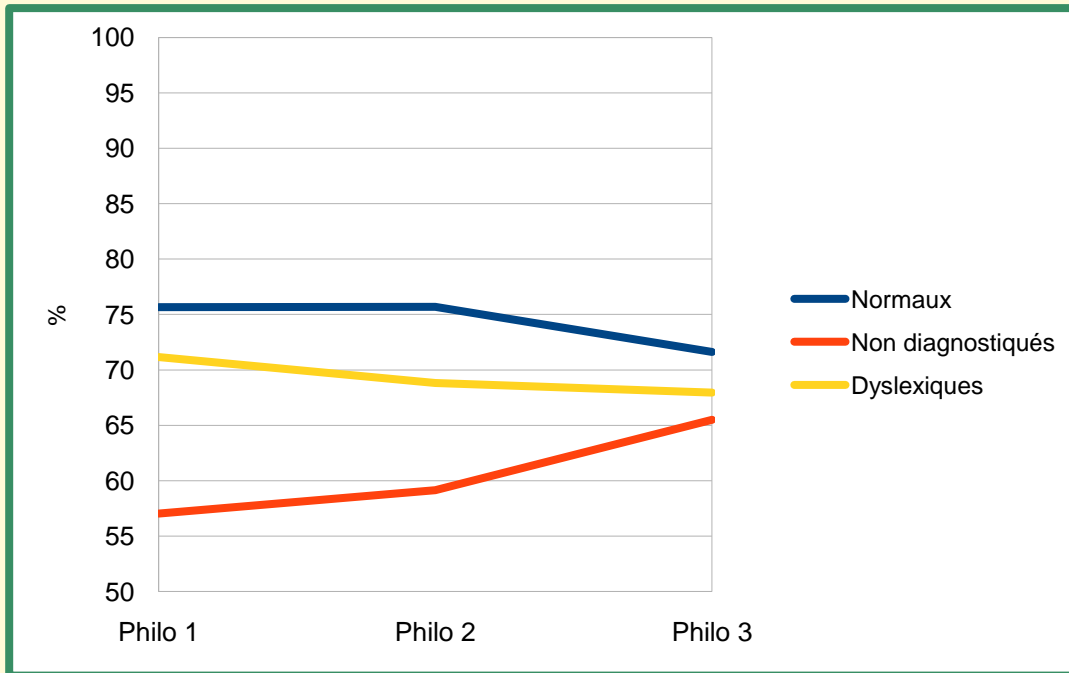
Français



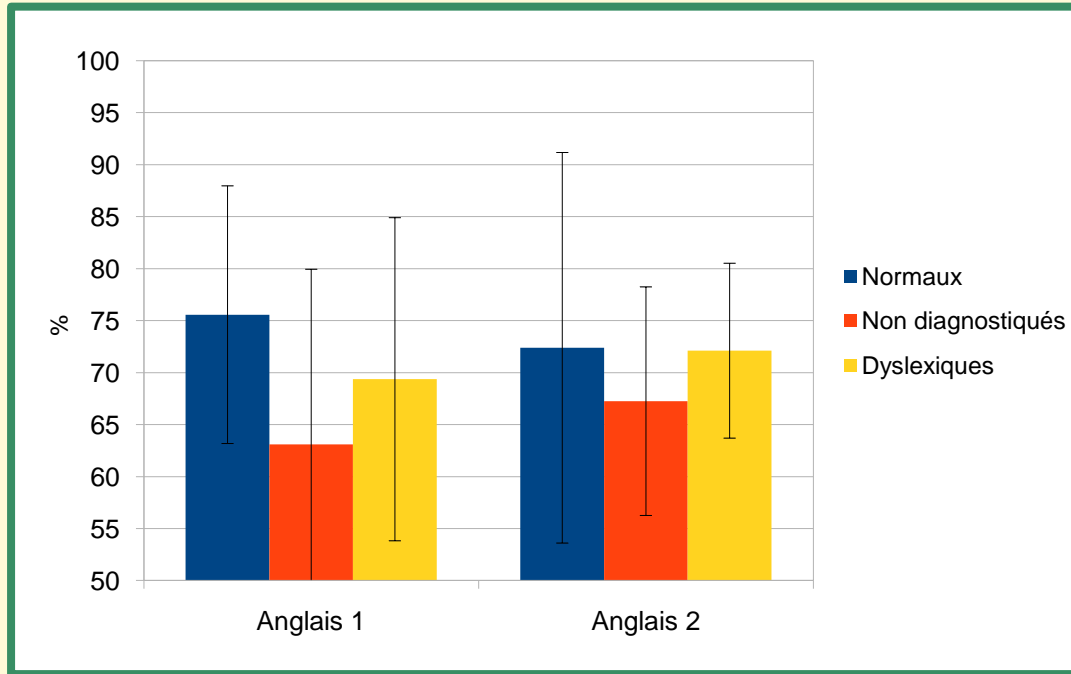
Philo



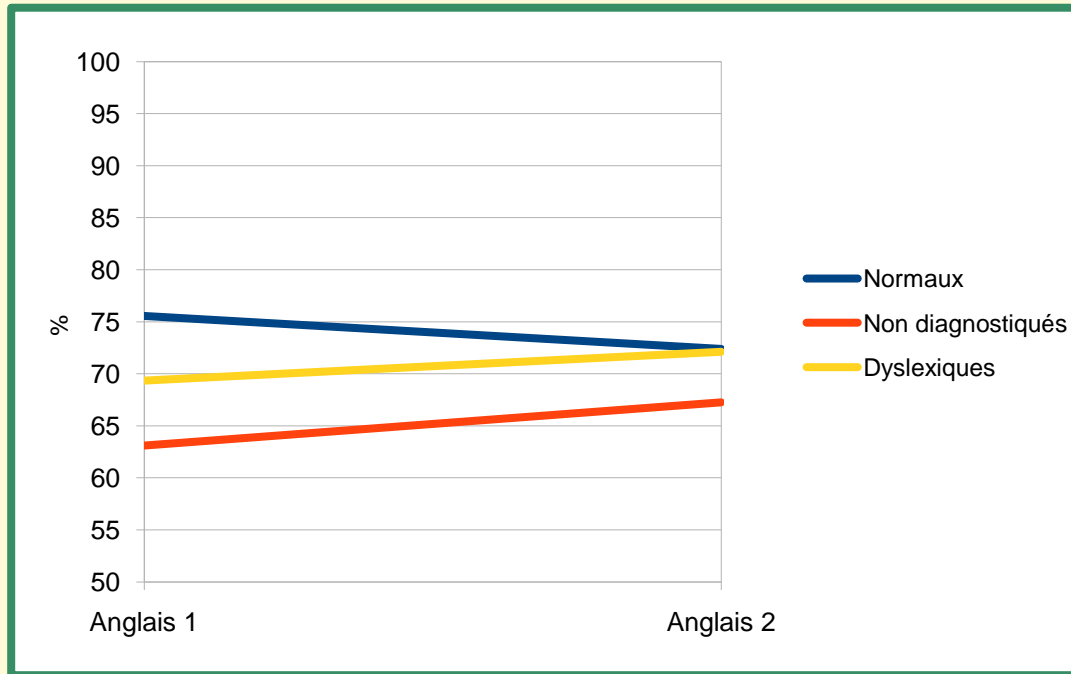
Philo



Anglais



Anglais





Merci de votre attention !

Je remercie également :

- ◀ Le programme PAREA du MELS
- ◀ L'équipe de recherche
- ◀ Tous les participant(s)
- ◀ Les professeur(e)s de cégep

