

Vers une co-construction des savoirs théoriques-pratiques en éducation à l'enfance

Marie Blain, Ann Ménard et Danielle Sylvestre
Cégep Marie-Victorin

Colloque de l'AQPC
Juin 2011

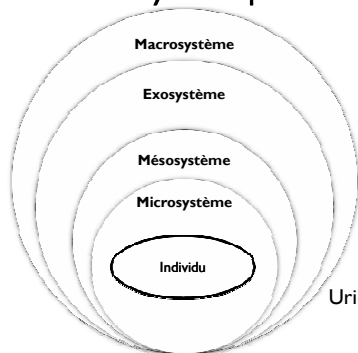
1

Présentation

Qui sommes-nous?
Comment représenter notre réseau selon le modèle écosystémique?
Pourquoi s'intéresser à la co-construction?
Trois projets

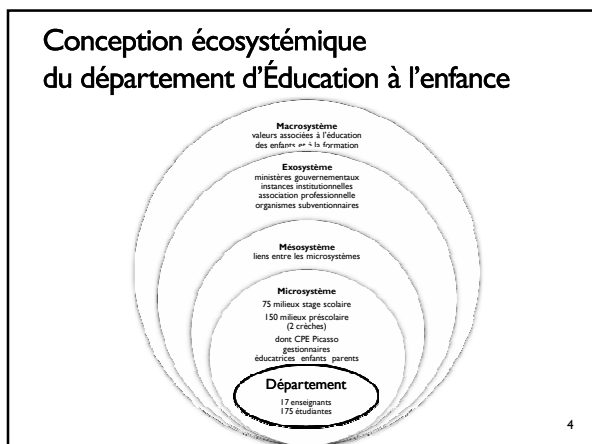
2

Modèle écosystémique



Urie Bronfenbrenner

3



Pourquoi la co-construction?

« Pour ce qui est des connaissances non-écrites qui se trouvent dispersées parmi les hommes de différentes professions, je suis persuadé qu'elles passent de beaucoup, tant à l'égard de la multitude que de l'importance, tout ce qui se trouve marqué dans les livres, et que la meilleure partie de notre trésor n'est pas encore enregistrée. »

Gottfried Wilhelm Leibniz

5

Les 3 projets et notre réseau

- Banque d'enregistrements vidéo
- Projet PEP
- Partage d'expertise

6

Banque d'enregistrements vidéo



Buts:

- Produire une banque d'enregistrements vidéos de différentes activités vécues en milieu de garde
- Documenter chaque extrait vidéo

Objectif:

- Offrir aux étudiantes une représentation concrète de l'animation d'activités variées en contexte réel

7

Banque d'enregistrements vidéo



Conditions de réalisation:

- Projet pédagogique proposé par le département de TÉE
- Libération de tâche offerte par la Direction des études

Partenaires:

- Le CPE Picasso - Installation La Vigie et les éducatrices intéressées à participer au projet



8

Banque d'enregistrements vidéo

Choix faits au départ

- Filmer quatre moments de vie sans consignes préalables donnée aux éducatrices
- Visionner les enregistrements et faire des liens avec les cadres théoriques



9

Les 3 projets et notre réseau

- Banque d'enregistrements vidéo
- Projet PEP
- Partage d'expertise

10

Projet PEP

But:

- Réaliser une recherche-action sur les « Pratiques visant l'accroissement du partenariat éducatrice – parents immigrants dans les services de garde à la petite enfance »

Objectifs:

- Dégager les pratiques de partenariat éducatrice-parents dans un service de garde
- Expérimenter la mise en place d'une pratique novatrice
- Mesurer les effets de cette pratique

11

Projet PEP

Conditions de réalisation:

- Recherche subventionnée par le Programme d'aide à la recherche et au transfert - Volet Innovation sociale du ministère de l'Éducation, du Loisir et du Sport Québec
- Libération accordée en terme d'ETC
- Embauche de 9 étudiantes à titre d'assistantes

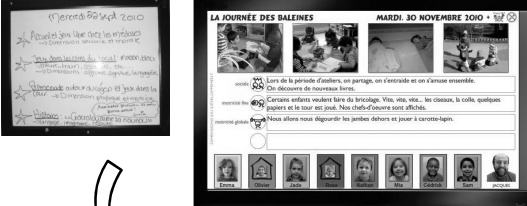

Partenaires:

- Le CPE Picasso - Installation La Vigie
2 éducatrices et 18 parents (dont 5 parents immigrants)

12

Projet PEP

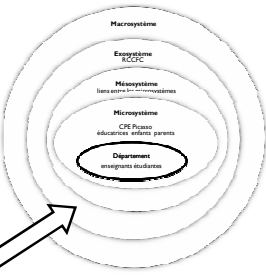
Expérimentation

13

Les 3 projets et notre réseau

- Banque d'enregistrements vidéo
- Projet PEP
- Partage d'expertise



14

Partage d'expertise

Buts:


- Partager l'expertise pédagogique en éducation à l'enfance développée à travers le Canada en milieu francophone
- Partager les pratiques en reconnaissance des acquis

Objectifs:

- Diffuser les meilleures pratiques pédagogiques en éducation à l'enfance
- Effectuer un transfert d'expertise liée à la reconnaissance des acquis

15

Partage d'expertise




Conditions de réalisation:

- Projet amorcé en 2008-2009 grâce à une subvention du RCCFC
- Libération de tâche enseignante offerte par la Direction des études

Partenaires:

- 2008-2009 et 2009-2010: deux partenaires
- 2009-2010 et 2010-2011: cinq partenaires se sont ajoutés



16

Partage d'expertise



- Les huit collèges partenaires en 2011-2012

17

Partage d'expertise

Activités réalisées dans le cadre du projet

- Création d'une plateforme d'échanges pédagogiques
- Rencontre en présence
- Rencontres virtuelles (VIA)
- Missions d'exploration

Projet éducation enfance

Forum

Colloque 2011 du Projet Précept-F en Education à l'enfance

http://projeteducationenfance.collegemv.qc.ca

18

Modalités

19

Pré-requis au travail en réseau

Politiques et règlements institutionnels

- Politique de la recherche
- Politique sur l'éthique dans la recherche avec des êtres humains
- Politique sur l'intégrité dans la recherche
- Politique sur les conflits d'intérêt en recherche
- Règlement sur les conditions de vie au cégep

Instances

- Comité d'éthique de la recherche
- Comité d'analyse des projets de recherche
- Comité des libérations
- Comité de concertation (CPE-DE-TÉE)

Ententes de partenariat

- Règles et procédures
- Ententes de confidentialité
- Protocoles de consentement

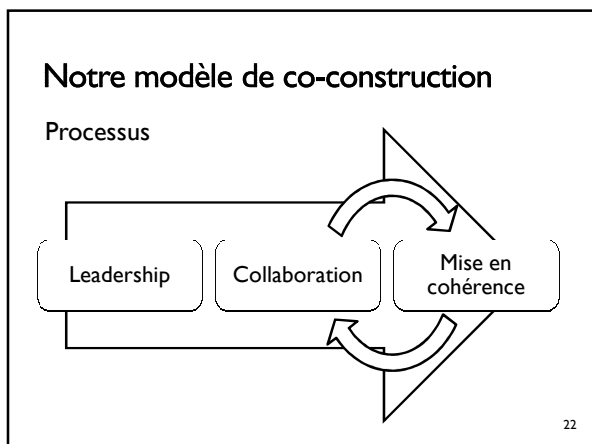
20

Dans les trois projets, on fait appel à la co-construction des savoirs, c'est-à-dire

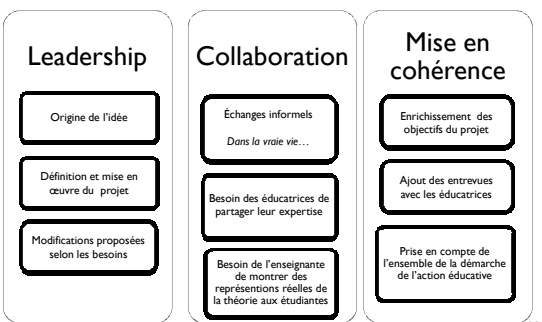
« la construction d'une signification commune d'une situation observée, par la coordination et la mise en cohérence des points de vue des membres du groupe... »

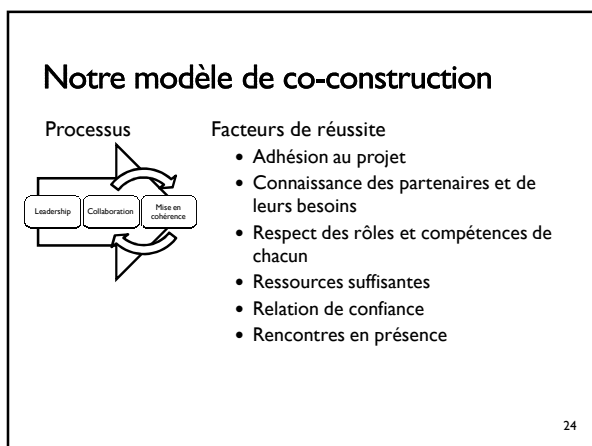
Jacques Lambert

21



L'exemple de la banque d'enregistrements vidéo





L'exemple de la banque d'enregistrements vidéo

Facteurs de réussite

- Adhésion au projet
- Connaissance des partenaires et de leurs besoins
- Respect des rôles et compétences de chacun
- Ressources suffisantes
- Relation de confiance
- Rencontres en présence

25

Particularités du projet PEP

Processus



La recherche action permet la co-construction

Facteurs de réussite

- Adhésion au projet
- Connaissance des partenaires et de leurs besoins
- Respect des rôles et compétences de chacun
- Ressources suffisantes
- Relation de confiance
- Rencontres en présence

26

Particularités du partage d'expertise

Processus



Facteurs de réussite

- Adhésion au projet
- Connaissance des partenaires et de leurs besoins
- Respect des rôles et compétences de chacun
- Ressources suffisantes
- Relation de confiance
- Rencontres en présence


27

Résultats préliminaires

Savoirs théoriques
Pratique professionnelle

28

Banque d'enregistrements vidéo




Savoirs théoriques ↔ Pratique professionnelle

- Nombreux écarts entre le modèle théorique et l'enregistrement
- Les écarts sont liés à des adaptations à différents facteurs
 - ❖ contexte
 - ❖ besoins des enfants
 - ❖ intentions pédagogiques
- Dialogue entre praticiens et enseignantes
- Développement de représentations concrètes de l'actualisation de la théorie par les éducatrices dans leur pratique
- Diffusion de la réflexion sur la pratique des éducatrices


29

Projet PEP



Savoirs théoriques ↔ Pratique professionnelle

- Contextualisation québécoise
 - Hugues, 1985 : relation 13,7 minutes semaine
 - temps moyen d'une communication 27 secondes
 - Ménard, 2011 : relation 13,8 minutes semaine
 - temps moyen d'une communication 88 secondes
- Acquisition de connaissances
- Innovation sociale
 - ❖ approche
 - ❖ pratique (produit)
- Dialogue entre praticiens et théoriciens
- Appropriation de l'innovation sociale



30

Partage d'expertise



Savoirs théoriques



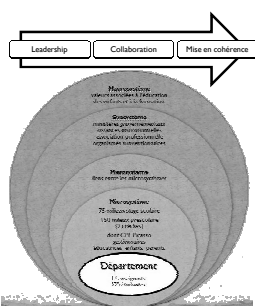
Pratique professionnelle

- Partage de connaissances disciplinaires
(Trois cours d'observation, documents de stage, Reggio Emilia, inclusion...)
- Partage de documents structurants
(plan de cours, protocoles d'entente avec le CPE...)
- Transfert d'expertise liée à la RAC

31

Conclusion

De la spécificité de l'éducation à l'enfance comme savoir collégial
De l'importance du travail en réseau



32

Période d'échange!

33
