

LES ENJEUX DU SOUTIEN À LA RECHERCHE POUR LES BIBLIOTHÈQUES DE L'ENSEIGNEMENT COLLÉGIAL

Isabelle Laplante, bibliothécaire responsable
Centre de documentation collégiale

Lynn Lapostolle, directrice générale
Association pour la recherche au collégial

Anna-Karyna Barlati, responsable de la bibliothèque
École nationale de cirque

Catherine Lavallée-Welch, bibliothécaire en chef
Library Learning Commons, Bishop's University

Colloque des bibliothèques de l'enseignement supérieur
Congrès des professionnel.le.s de l'information
Centre des congrès Palace, Laval, 7 novembre 2024



« D'abord, tout simplement parce que **j'aime les bibliothèques**.
[...] Deuxième raison, c'est que je suis quelqu'un, comme plusieurs chercheurs, d'assez **curieux**. [...] Puis troisièmement, bien, pourquoi faire de la recherche? Eh bien, le milieu collégial, je trouve que c'est un milieu qui est très intéressant pour faire de la recherche.
[...] Ça peut nous amener, aussi, à beaucoup influencer, un petit peu, le cours des choses dans le réseau, d'inspirer les acteurs sur le terrain, des changements de pratique, susciter des réflexions dans les différents milieux dans le réseau. »

- Éric Richard



Le Centre de documentation collégiale a pour mission de rassembler, conserver, traiter, diffuser ainsi que mettre en valeur une collection documentaire spécialisée en éducation afin de répondre aux besoins des différents acteurs du réseau collégial.

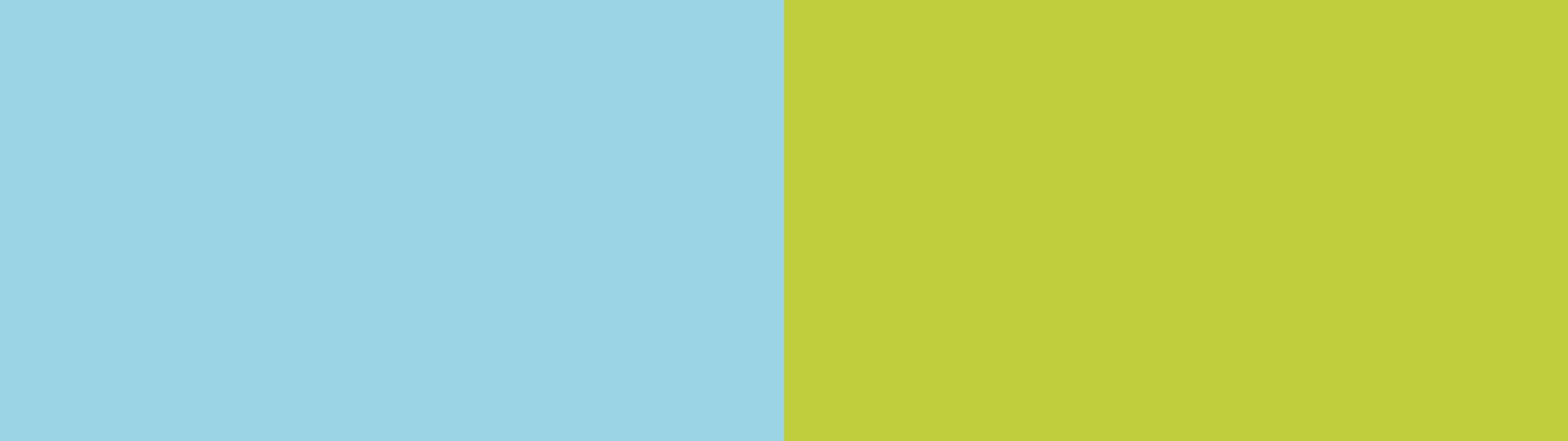


Fondée en 1988, l'Association pour la recherche au collégial a pour mission de promouvoir la recherche collégiale par des activités de représentation et de valorisation ainsi que des services à la collectivité, et ce, auprès de tous les individus ou groupes concernés.

OBJECTIFS

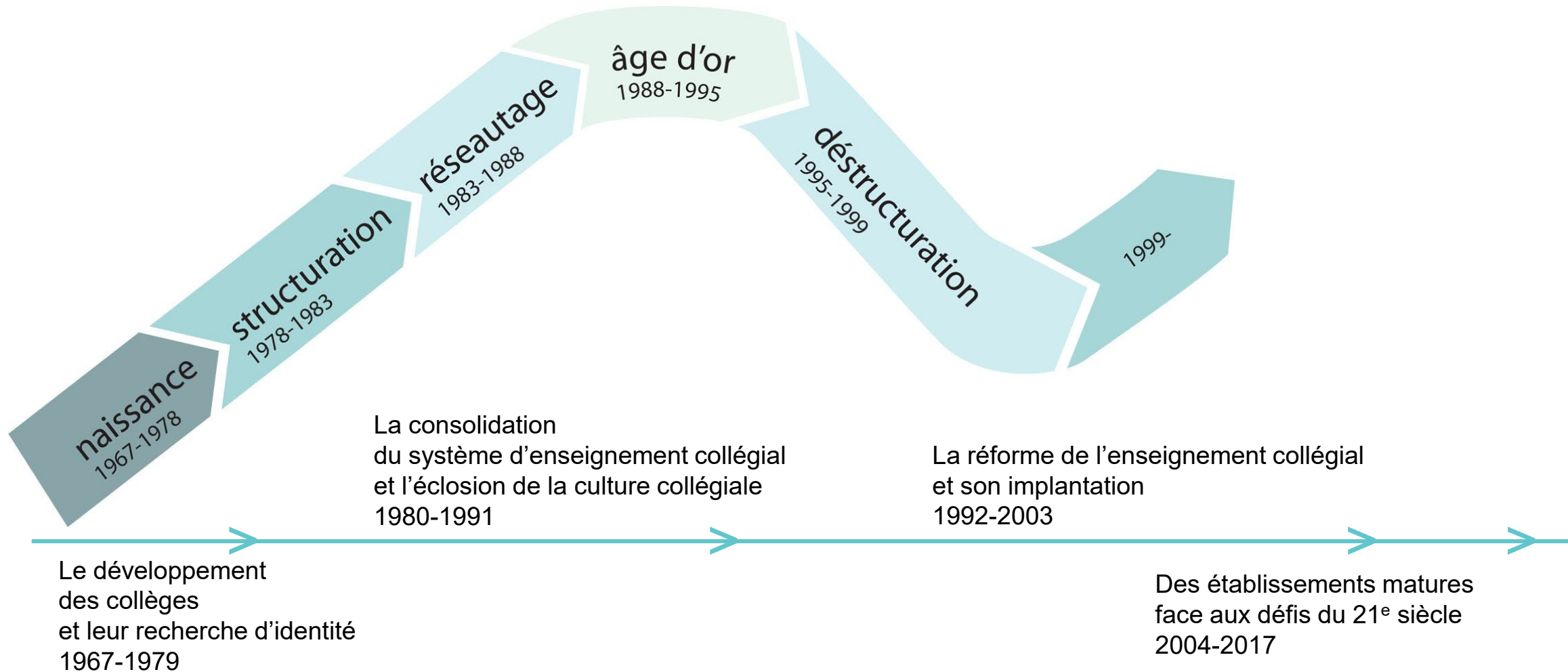
- Présenter un aperçu de l'étendue du réseau collégial ainsi que du contexte au sein duquel la recherche est pratiquée
- Esquisser les différences les plus déterminantes entre les conditions de pratique de la recherche collégiale et celles de la recherche universitaire
- Faire connaître les enjeux les plus importants en ce qui a trait aux bibliothèques collégiales
- Favoriser la collaboration interordre

**PRÉSENTER UN APERÇU DE L'ÉTENDUE DU RÉSEAU COLLÉGIAL
AINSI QUE DU CONTEXTE AU SEIN DUQUEL
LA RECHERCHE EST PRATiquÉE**



RÉSEAU COLLÉGIAL

DÉVELOPPEMENT DE LA RECHERCHE AU REGARD DU DÉVELOPPEMENT DES COLLÈGES



RÉSEAU COLLÉGIAL

ÉTABLISSEMENTS D'ENSEIGNEMENT ET UNITÉS DE RECHERCHE

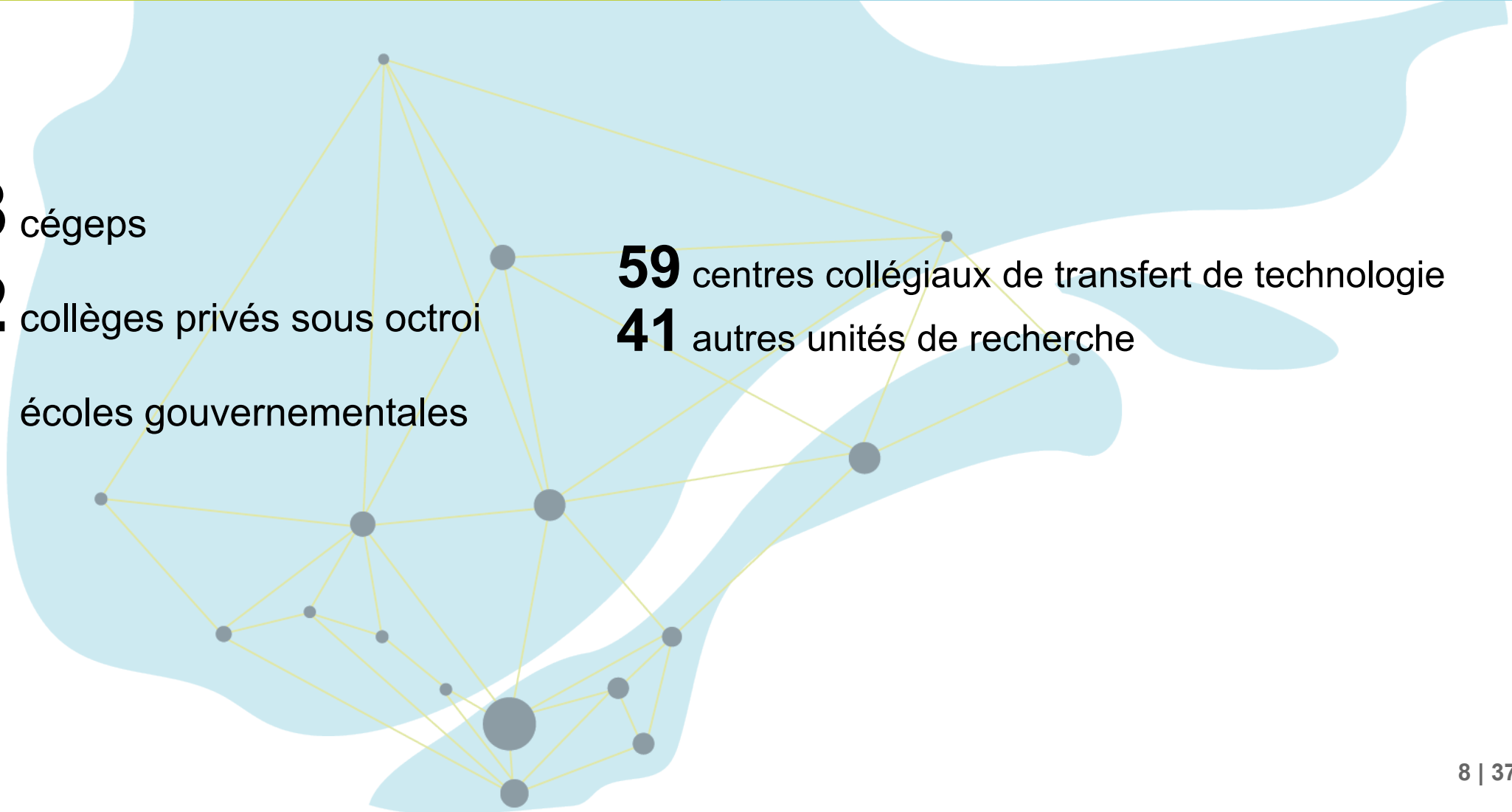
48 cégeps

22 collèges privés sous octroi

11 écoles gouvernementales

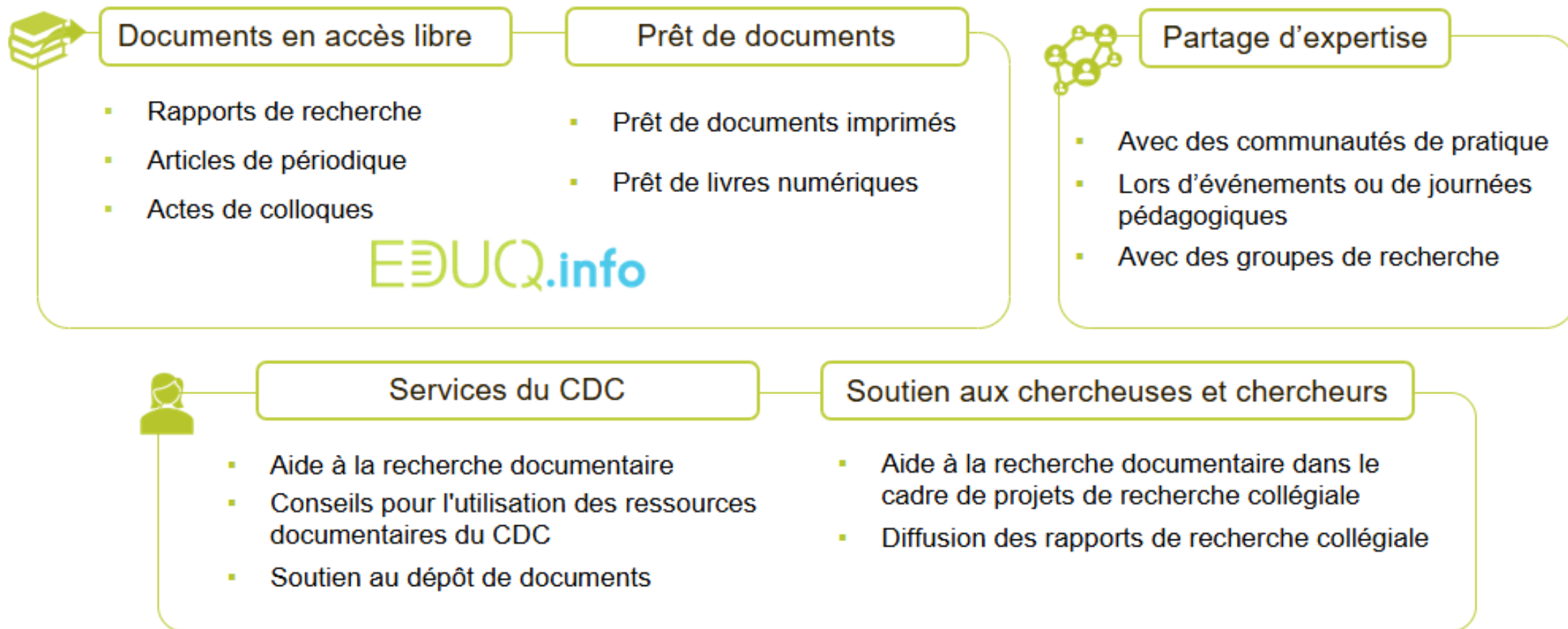
59 centres collégiaux de transfert de technologie

41 autres unités de recherche



RÉSEAU COLLÉGIAL

SERVICES DU CDC



[Site du CDC](#)

[Accès aux ressources et services du CDC](#)

RÉSEAU COLLÉGIAL

SERVICES DE L'ARC

Communautés de pratique

- Conseillères et conseillers à la recherche
- Membres de comités d'éthique de la recherche

Groupes de travail des communautés de pratique

- Conduite responsable en recherche
- Équité, diversité et inclusion
- Éthique de la recherche avec des êtres humains
- Gestion des données de recherche
- Organismes subventionnaires
- Développement de la capacité de recherche institutionnelle et individuelle

Accompagnement

- Rédaction de politique, planification, etc.
- Préparation de dossier, rédaction de lettre de partenariat, etc.
- Création de comité, formation ou perfectionnement de membres de comité, etc.
- Services-conseils

Séances

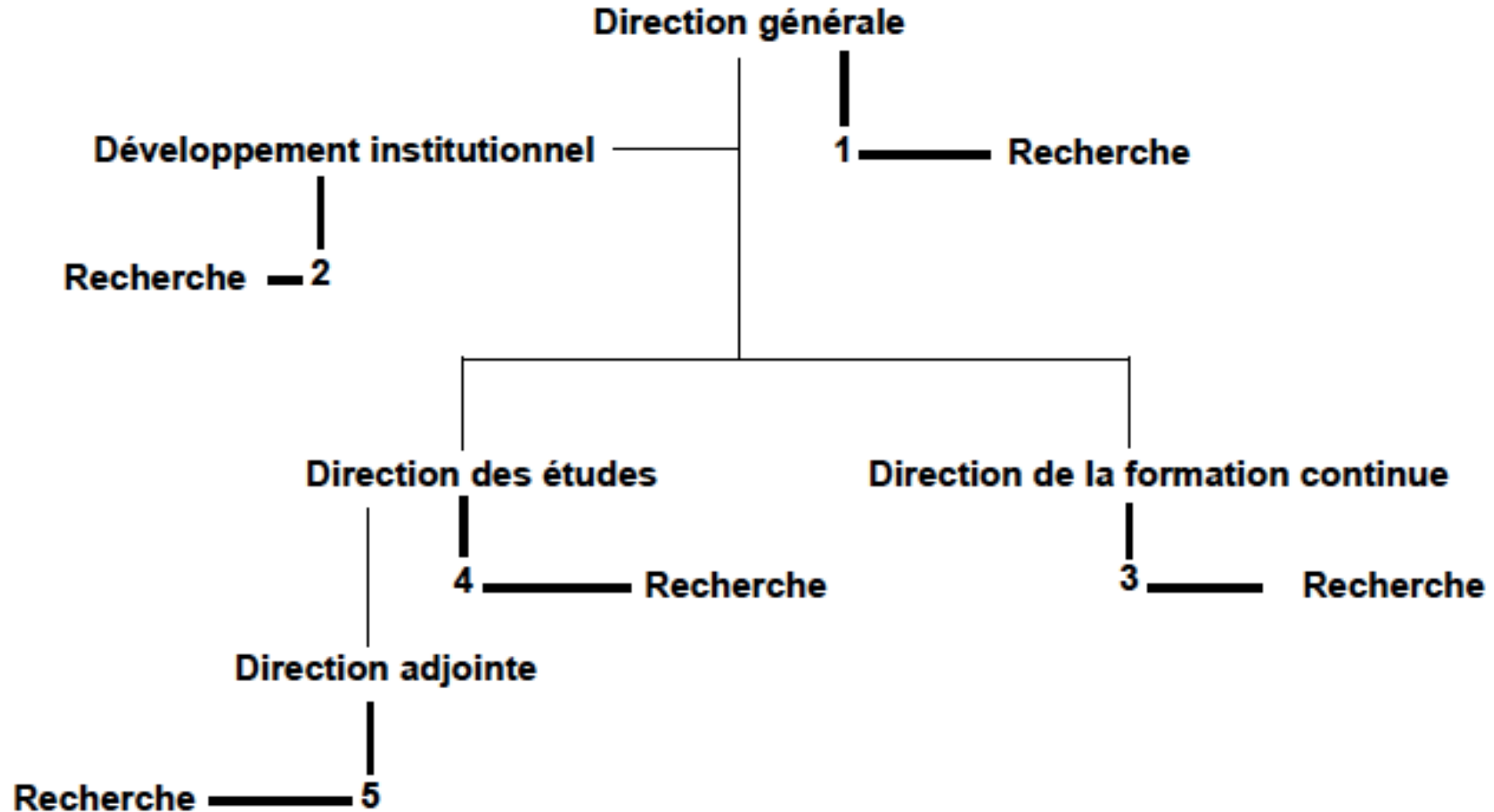
- Information sur l'écosystème de la recherche et sur les programmes de subvention
- Formation sur différents aspects de la recherche : méthodologie, communication scientifique, éthique de la recherche, conduite responsable, gestion des données de recherche, etc.
- Diffusion de résultats de recherche ou visant le transfert des connaissances issues de la recherche collégiale

Centre de ressources

- Vidéos, matériel complémentaire, etc.
- Répertoires, banques, etc.

RÉSEAU COLLÉGIAL

GOUVERNANCE DE LA RECHERCHE



DES QUESTIONS?

**ESQUISSEZ LES DIFFÉRENCES LES PLUS DÉTERMINANTES
ENTRE LES CONDITIONS DE PRATIQUE DE LA RECHERCHE COLLÉGIALE
ET CELLES DE LA RECHERCHE UNIVERSITAIRE**

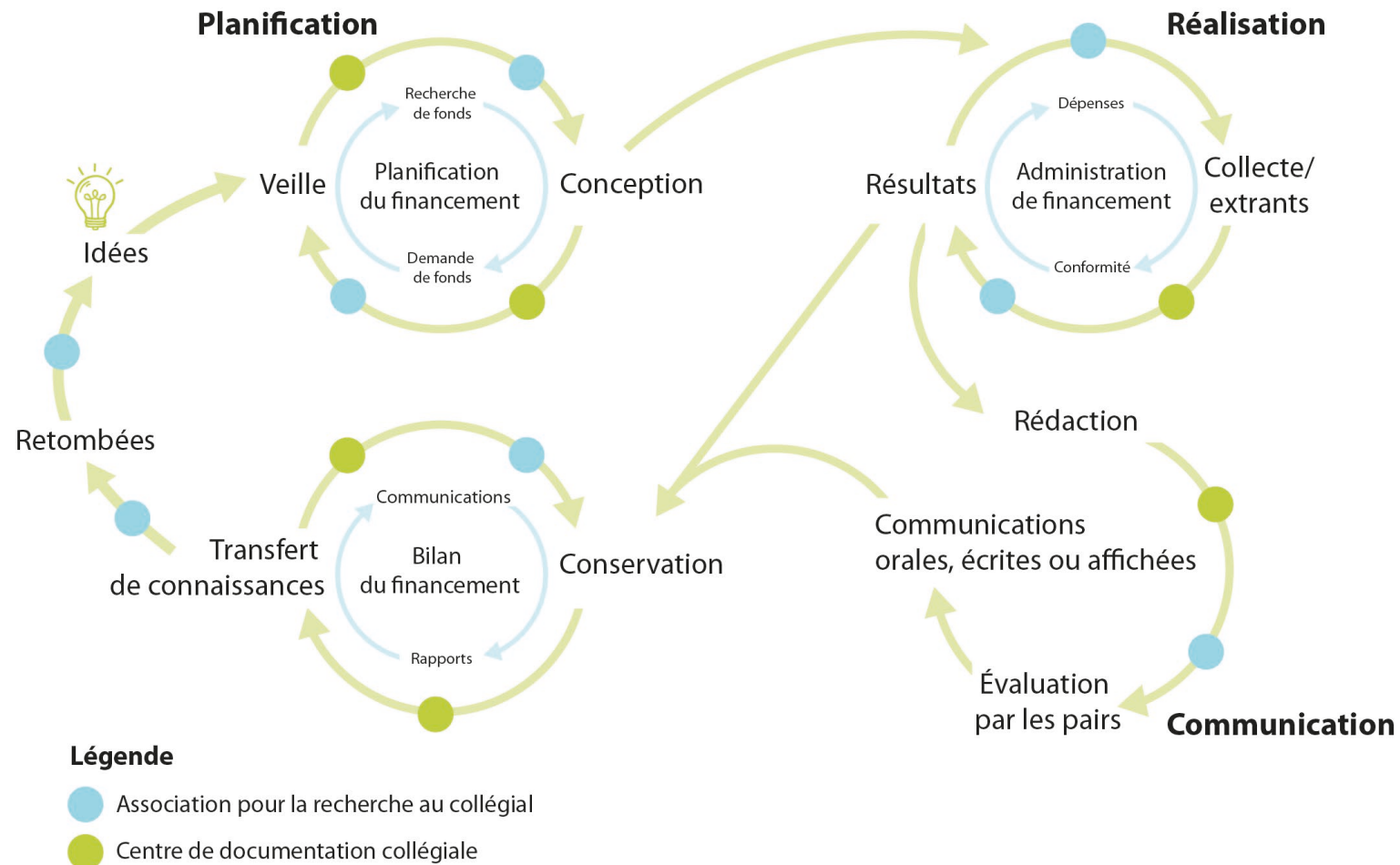
CONDITIONS DE PRATIQUE

SIMILITUDES ET DIFFÉRENCES

| | Similitudes | Différences |
|------------------------------------|--|--|
| Visées de la recherche | Enseignement supérieur | Mission |
| Types de recherche | Insuffisance des ressources pour la recherche fondamentale et pour la recherche dans le secteur de la société et de la culture | Volume |
| Gouvernance de la recherche | Complexité, insuffisance des ressources | Infrastructure institutionnelle, mutualisation |
| Personnel de recherche | Compétences | Conditions de travail, conciliation recherche-enseignement, titres de fonction |
| Financement de la recherche | Irrégularité | Offre |
| Retombées de la recherche | | Extrants, rayonnement, reconnaissance |

CONDITIONS DE PRATIQUE

CYCLE DE LA RECHERCHE



DES QUESTIONS?

**FAIRE CONNAÎTRE LES ENJEUX LES PLUS IMPORTANTS
EN CE QUI A TRAIT AUX BIBLIOTHÈQUES COLLÉGIALES**



ENJEUX

1. Accès à la littérature scientifique
2. Soutien à la publication savante
3. Découvrabilité des publications scientifiques
4. Ressources pour la gestion des données de recherche

PARTAGER ET SOUTENIR LE DÉVELOPPEMENT DES SAVOIRS EN ARTS DU CIRQUE

CRITAC
Le Centre de recherche,
d'innovation et de
transfert en arts du cirque

 **École
nationale
de cirque**
M O N T R É A L

PILERS DE L'ÉCOLE NATIONALE DE CIRQUE, DES MISSIONS AU CŒUR DE L'ÉCOSYSTÈME DE LA RECHERCHE ET DU DÉVELOPPEMENT DES ARTS DU CIRQUE À L'ÉCHELLE NATIONALE ET INTERNATIONALE

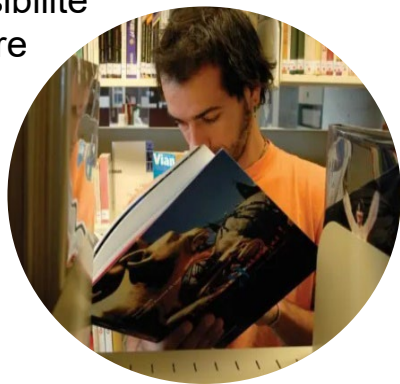
Apporter son soutien et contribuer au développement du secteur des arts du cirque et à son apport culturel, économique et social



Centre de formation supérieure et préparatoire
L'École nationale de cirque (ENC) est un établissement dédié à la formation de la relève canadienne et internationale d'artistes professionnels et de pédagogues des arts du cirque.

Apporter son soutien et contribuer au développement d'expertises en performance, pédagogie, innovations sociales et techniques en arts du cirque

Centre de ressources et partage des savoirs
La bibliothèque de l'ENC assure la conservation, la valorisation, la médiation et l'accessibilité au patrimoine-matrimoine documentaire et scientifique ainsi qu'à la culture des arts du cirque à l'ensemble de la communauté du Canada et de l'international.



Centre de recherche
Le Centre de recherche, d'innovation et de transfert en arts du cirque (CRITAC) est voué à l'avancement du potentiel et de la performance humaine par la recherche appliquée et l'innovation afin de soutenir le développement socio-économique du Québec.



Apporter son soutien et contribuer au développement, à la diffusion et à la médiation de la recherche scientifique dans le secteur des arts du cirque

ENJEUX DU MILIEU DE LA RECHERCHE EN ARTS DU CIRQUE

Les arts du cirque sont un domaine d'étude :

- peu connu dans le milieu de la recherche scientifique;
- absent des cursus de l'enseignement universitaire dans la plupart des pays du monde;
- dont le volume de publications scientifique est faible sur une base annuelle, tant sur le plan national qu'à l'échelle international,
- dont les publications sont peu accessibles dans les bibliothèques universitaires;
- auquel sont associés peu de descripteurs adaptés aux savoirs circassiens, afin de permettre l'indexation appropriée des publications;
- composé de peu de centres de recherche, de réseaux de chercheuses et chercheurs, ou encore, de centres de ressources spécialisés en arts du cirque existent à travers le monde.

VISÉES DE LA BIBLIOTHÈQUE DE L'ENC POUR SOUTENIR LA RECHERCHE AUPRÈS DE LA COMMUNAUTÉ SCIENTIFIQUE ET CIRCASSIENNE

- Acquérir et valoriser la littérature scientifique sur les arts du cirque d'ici et d'ailleurs
- Faire connaître les arts du cirque, ses savoirs, son histoire, ses contributions culturelles et sociales
- Soutenir le développement de la recherche en arts du cirque dans un esprit interdisciplinaire, équitable et pluriel des points de vue
- Stimuler et renforcer le partage des savoirs ainsi que les collaborations entre les communautés scientifique et circassienne
- Soutenir le développement de services, d'outils et d'activités de médiation scientifique, de mobilisation et de circulation des connaissances issues de la recherche en arts du cirque
- Témoigner de la vivacité du milieu de la recherche et des pratiques circassiennes actuelles à travers le monde

EXEMPLES DE PROJET DE COLLABORATION INTERORGANISATIONNELLE POUR VALORISER LA RECHERCHE EN ARTS DU CIRQUE



**Plateforme de ressources internationales bilingues
disponibles gratuitement en ligne**



**Revue scientifique internationale bilingue
disponible gratuitement en ligne**

ENJEUX DE LA BIBLIOTHÈQUE DE L'ÉNC : FAVORISER LES ÉCHANGES, PARTAGES ET COLLABORATIONS

1. Soutenir le développement de la recherche en arts du cirque
2. Améliorer l'équilibre entre le soutien à la recherche et les différents services offerts par la bibliothèque
3. Collaborer à la mise en œuvre de projets interorganisationnels avec les communautés circassienne et scientifique
4. Développer les expertises, pratiques et outils documentaires en arts du cirque entre les équipes des bibliothèques en soutien aux chercheuses et chercheurs
5. Augmenter et diversifier les services offerts aux chercheuses et chercheurs, ainsi que la participation à des activités scientifiques en arts du cirque
6. Soutenir le développement de pratiques innovantes, participatives et expérientielles en bibliothèque lié à la médiation scientifique, la mobilisation et circulation des connaissances issues de la recherche en arts du cirque



La Bibliothèque
à la découverte des arts du cirque

ANNA-KARYNA BARLATI

RESPONSABLE DE LA BIBLIOTHÈQUE

École nationale de cirque | Centre de recherche, d'innovation et de transfert en arts du cirque

Tél. : 514 982-0859, poste 230

ecolenationaledecirque.ca/bibliotheque | bibliotheque.enc.qc.ca | abarlati@enc.qc.ca



**DES QUESTIONS?
DES SUGGESTIONS?**

FAVORISER LA COLLABORATION INTERORDRE

The bottom half of the slide features a decorative background split vertically into two equal-width rectangular sections. The left section is a light blue color, and the right section is a light green color. The text is centered horizontally above this split.

COLLABORATION

1. Partenariat des bibliothèques universitaires du Québec
 - Accès à la carte PBUQ
 - Inscription à la liste Forum-DataQc
2. Alliance de recherche numérique du Canada
 - Participation au réseau des experts
3. Borealis
 - Dépôt mutualisé de données de recherche

UNE BIBLIOTHÈQUE MUTUELLE



SERVICES

Ressources offertes

- Collections imprimées
- Prêt réseau du PBUQ et PEB
- Référence
- Littéracie informationnelle
- Espaces physiques
- LibGuides

Publics visés

- Les usagers et usagères de Champlain représentent environ 30 % de l'utilisation des services de la bibliothèque



BIBLIOPÔLE SHERBROOKE

Grâce à une entente de libre accès aux prêts entre les bibliothèques du Pôle universitaire de Sherbrooke et les bibliothèques du réseau de la Ville, les abonnées et abonnés peuvent accéder gratuitement aux collections des institutions partenaires, totalisant plus de 1,5 millions d'ouvrages, en se rendant directement dans les bibliothèques participantes pour emprunter des documents.

- Cégep de Sherbrooke
- Séminaire de Sherbrooke
- Université Bishop's
- Université de Sherbrooke
- CIUSSS de l'Estrie - CHUS
- Bibliothèques de la ville de Sherbrooke
- Bibliothèque de Lennoxville





CATHERINE LAVALLÉE-WELCH

BIBLIOTHÉCAIRE EN CHEF

Library Learning Commons, Bishop's University

Tél. : 819 822-9600, poste 2483

www.ubishops.ca | clavalle@UBishops.ca



**DES QUESTIONS?
DES SUGGESTIONS?**

Références

- ASSOCIATION POUR LA RECHERCHE AU COLLÉGIAL. *Trois axes pour tirer le meilleur parti de la recherche collégiale : la mission des établissements, le soutien à la recherche et l'optimisation de ses retombées*, Mémoire présenté au ministère de l'Enseignement supérieur et au ministère de l'Économie, de l'Innovation et de l'Énergie dans le cadre du Chantier sur la recherche collégial, octobre 2023, 34 p. [https://recherchecollegiale.ca/doc/ARC_Chantier-recherche-collegiale.pdf].
- CONSEIL SUPÉRIEUR DE L'ÉDUCATION. *Les collèges après 50 ans : regard historique et perspectives*, Avis au ministre de l'Éducation et de l'Enseignement supérieur, Québec, Le Conseil, 2019. [<https://www.cse.gouv.qc.ca/publications/colleges-apres-50-ans-50-0510/>]
- FISHER, Roger. « Cadre conceptuel pour la recherche dans les collèges canadiens », *Pédagogie collégiale*, vol. 24, n° 1, automne 2010, p. 26-32. [<http://educ.info/xmlui/handle/11515/21805>]
- LAPLANTE, Isabelle, et Karine BOHM. *Portrait du soutien à la recherche en bibliothèque collégiale*, Montréal, Centre de documentation collégiale, 2022. Clinique REBICQ, 14 octobre 2022. [<https://educ.info/xmlui/handle/11515/38829>].

Références

- LAPLANTE, Isabelle, Lynn LAPOSTOLLE et Jean-Michel DAOUST. *Quel accès à la littérature scientifique pour les chercheuses et chercheurs du réseau collégial? Inventaire des possibilités « in situ » et à distance*, Affiche présentée dans le cadre du colloque de l'ARC, « Des racines et des ailes pour la recherche collégiale », dans le cadre du 85^e Congrès de l'Acfas, Université McGill, Montréal, le 9 mai 2017. [<https://educ.info/xmlui/handle/11515/34821>].
- LAPOSTOLLE, Lynn (2021, 25 octobre). « Tirer le meilleur de la recherche collégiale, avec Éric Richard [Transcription d'interview] ». Dans *Tirer le meilleur...*, n° 4. [https://educ.info/xmlui/bitstream/handle/11515/38313/Tirer-le-meilleur-de-la-recherche-collegiale_Richard_Transcription.pdf].
- LAPOSTOLLE, Lynn et Fatma MECHMECH. *Portrait de la recherche collégiale au Québec*, Communication présentée dans le cadre du 39^e Colloque de l'Association des administratrices et administrateurs de recherche universitaire du Québec, « La recherche ouverte dans un monde sous tension », Québec, le 24 novembre 2022.
- LAPOSTOLLE, Lynn et Isabelle LAPLANTE. *Pour un accès étendu aux publications scientifiques et aux données de recherche à l'ordre collégial*, Affiche présentée dans le cadre du Colloque de l'ARC, « Des racines et des ailes pour la recherche collégiale », dans le cadre du 85^e Congrès de l'Acfas, Université McGill, Montréal, les 8 et 9 mai 2017. [<https://educ.info/xmlui/handle/11515/34822>].

Références

- MÉTHOT, Nathalie, et coll. *Conduite responsable et éthique de la recherche collégiale, le guide*, 2^e édition, Ottawa, La Cité, et Montréal, Association pour la recherche au collégial, 2024. Également disponible en ligne : [<https://eduq.info/xmlui/handle/11515/39462>].
- PICHÉ, Sébastien, avec la collaboration de Lynn LAPOSTOLLE et Monique LASNIER. *La recherche collégiale : 40 ans de passion scientifique*, Québec, Presses de l'Université Laval, 2011. [<http://eduq.info/xmlui/handle/11515/32926>]
- PICHÉ, Sébastien, et Lynn LAPOSTOLLE. « Pour une recherche collégiale diffusée, soutenue et reconnue », *Les cégeps : 40 ans... et après?*, Québec, Presses de l'Université Laval, 2011, p. 83-98. [https://recherchecollegiale.ca/doc/PICHÉ-%20LAPOSTOLLE_Pour%20une%20recherche.pdf].

