

# L'ÉVALUATION ÉTHIQUE DES ACTIVITÉS DE RECHERCHE MENÉES PAR LES ÉTUDIANTES ET ÉTUDIANTS DU COLLÉGIAL DANS LE CADRE DE COURS : ENJEUX, DÉFIS ET SUGGESTIONS

Colloque de l'ARC dans le cadre du 90<sup>e</sup> Congrès de l'Acfas, HEC Montréal, 8 mai 2023

Nathalie Nicole **Bouchard**, conseillère pédagogique à la recherche  
Cégep de Granby  
Marie **Briand**, conseillère pédagogique à la recherche  
Cégep de Jonquière  
Marie-Chantal **Dumas**, conseillère pédagogique à la recherche  
Cégep Garneau  
Lynn **Lapostolle**, directrice générale  
Association pour la recherche au collégial

MÉDIAGRAPHIE  
COMMENTÉE  
34 TITRES

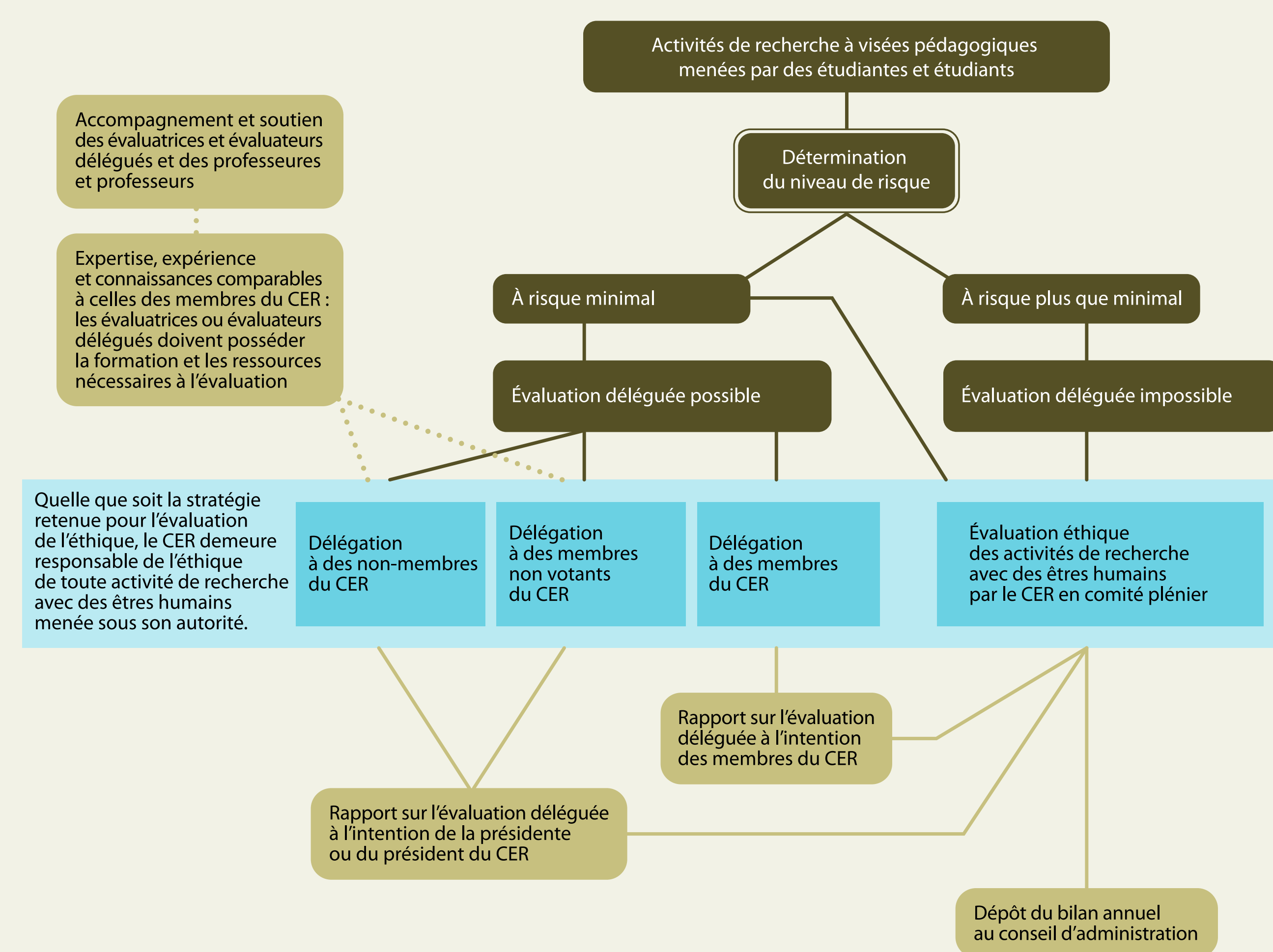
## 1 PRÉMISSSES

Les activités de recherche qui font partie d'un cours doivent être évaluées. L'édition de 2022 de *l'Énoncé de politique des trois conseils : Éthique de la recherche avec des êtres humains 2* est claire à cet égard.

Les écrits scientifiques sur la conduite des activités de recherche menées par des étudiantes et étudiants dans le cadre d'un cours révèlent des manquements au regard de l'éthique dans les projets.

Toutes les personnes impliquées dans une recherche, qu'elles soient chercheuses ou chercheurs, professeurs ou professeurs, ou membres d'un comité d'éthique de la recherche (CER), par exemple, doivent adopter la posture de la participante ou du participant parce que ce sont ceux-ci qui assument les principaux risques associés à la recherche.

## 2 MODALITÉS D'ÉVALUATION



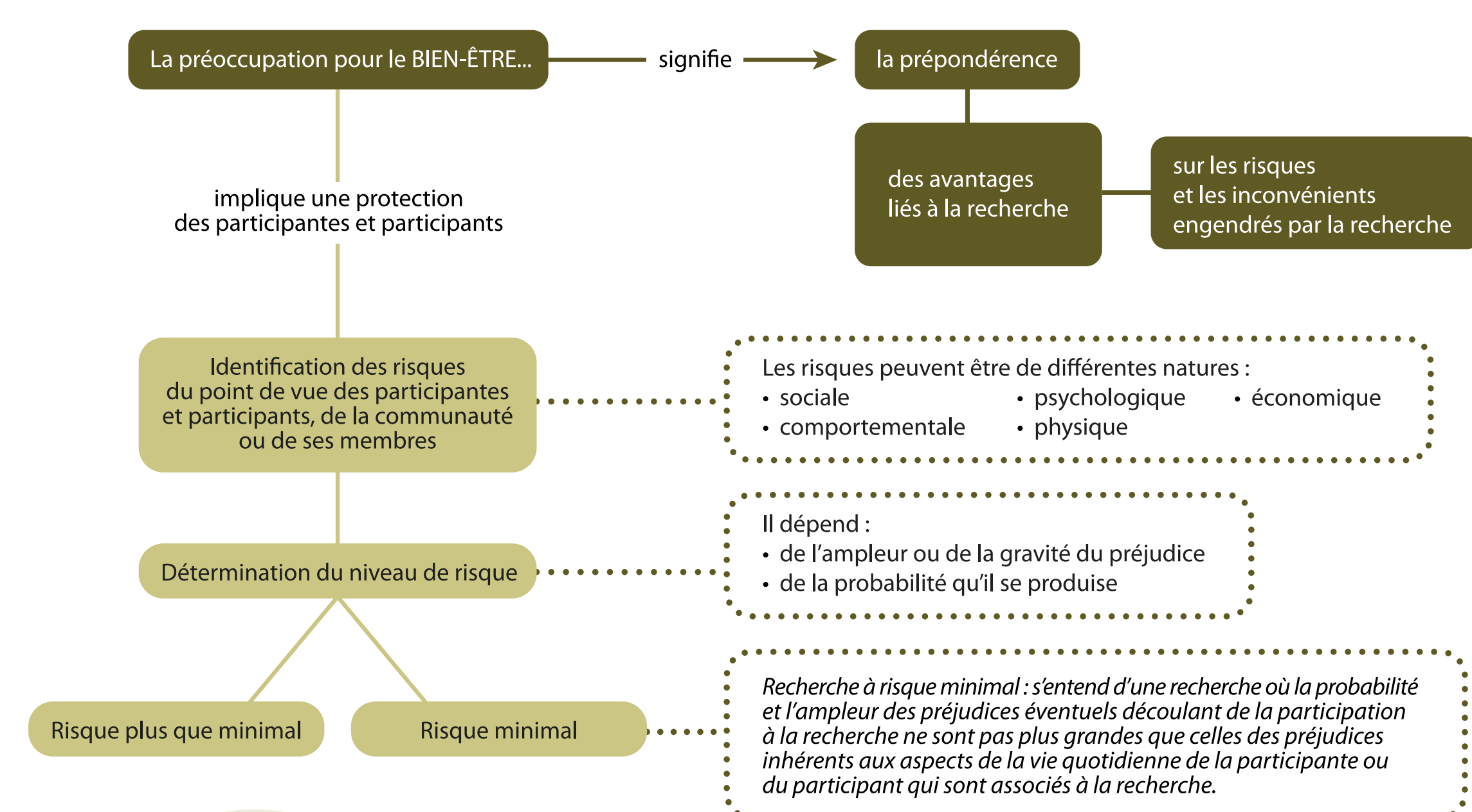
## 5 ENJEUX

- 1 Soumettre une demande d'évaluation éthique nécessite du temps, des savoirs et des compétences et peut demander de l'accompagnement. Au collégial, les cours initient les étudiantes et étudiants à la recherche; la durée des cours fait en sorte qu'il est difficile pour eux de maîtriser les notions nécessaires pour rédiger et présenter les documents attendus.
- 2 Le CER peut choisir de déléguer l'évaluation éthique des activités de recherche à risque minimal et à visée pédagogique menées dans le cadre d'un cours à des personnes qui n'en sont pas membres, mais qui détiennent les compétences requises.
- 3 Puisque le processus d'évaluation éthique d'une activité de recherche prend du temps, sa réalisation peut être retardée en cas de délais et, donc, l'atteinte des compétences liées au cours, compromise.
- 4 Lorsque l'évaluation éthique est déléguée à une professeure ou un professeur titulaire du cours, cette personne peut se trouver en situation de conflit d'intérêts en raison des rôles multiples qu'elle assume alors.
- 5 La déléguée de l'évaluation nécessite la soumission d'un rapport au CER, ce qui peut augmenter la charge de travail des évaluatrices et évaluateurs délégués selon les mécanismes mis en oeuvre.

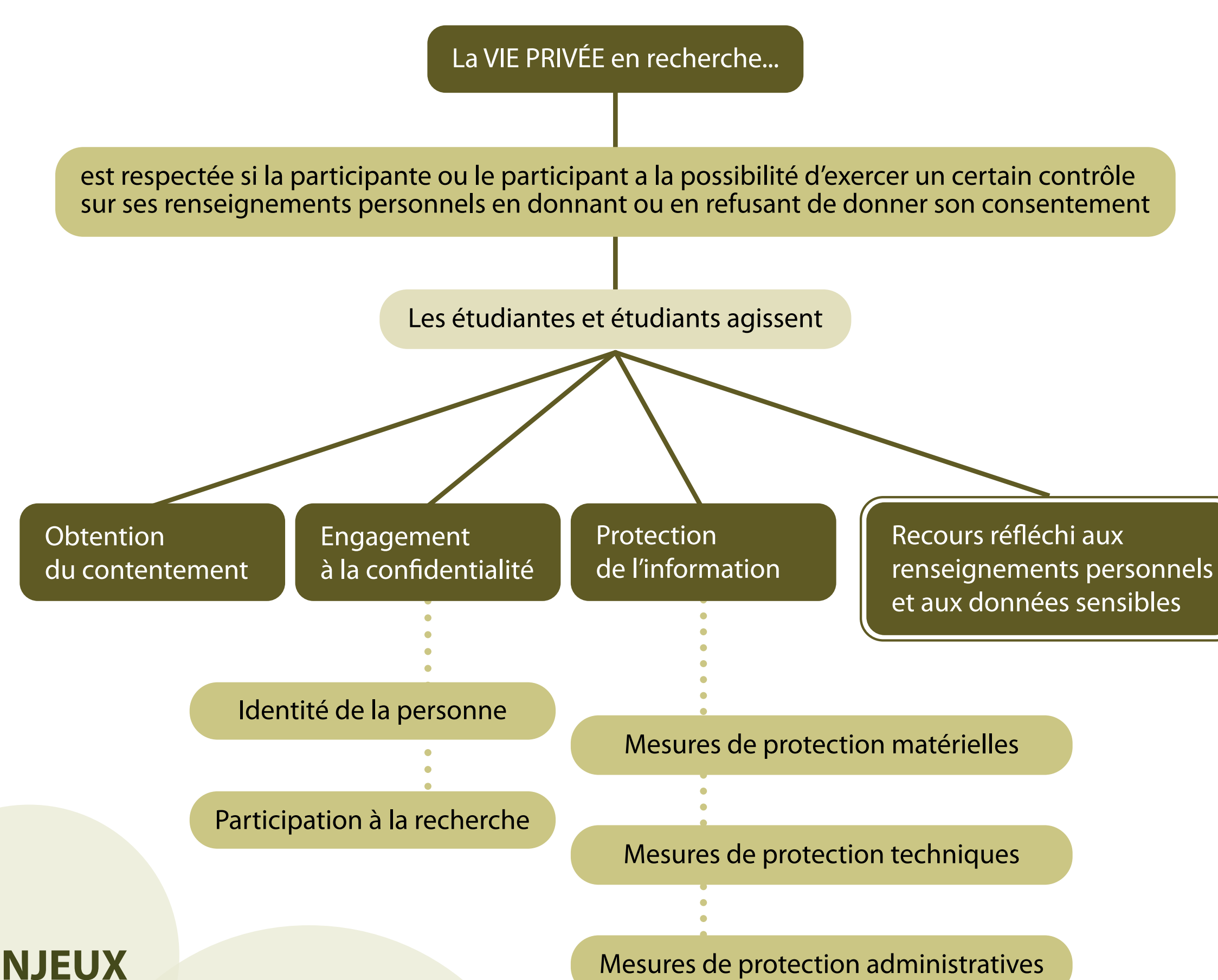
## 7 SUGGESTIONS

- 1 Permettre uniquement les activités de recherche à risque minimal.
- 2 Éviter la recherche auprès de personnes mineures, majeures inaptes ou en situation de vulnérabilité.
- 3 Éviter les activités de recherche qui impliquent une dérogation aux principes du consentement, par exemple celles qui ont recours à la duperie.
- 4 S'assurer qu'au moins deux personnes ayant des compétences complémentaires et étant sans lien avec l'activité de recherche procèdent à l'évaluation éthique, dans le cas d'une évaluation déléguée.
- 5 Mettre en place de la formation et de l'accompagnement pour les évaluatrices et évaluateurs délégués.
- 6 Proposer aux professeures et professeurs de faire approuver par le CER des activités de recherche prévues dans le cadre du cours, avant que celui-ci débute, et au CER de dresser une liste d'activités de recherche préapprouvées.
- 7 Si l'activité de recherche se fait en équipe, faire en sorte que la responsabilité soit partagée par tous les membres de l'équipe ainsi que par la professeure ou le professeur plutôt que d'être dévolue à une étudiante ou un étudiant en particulier.

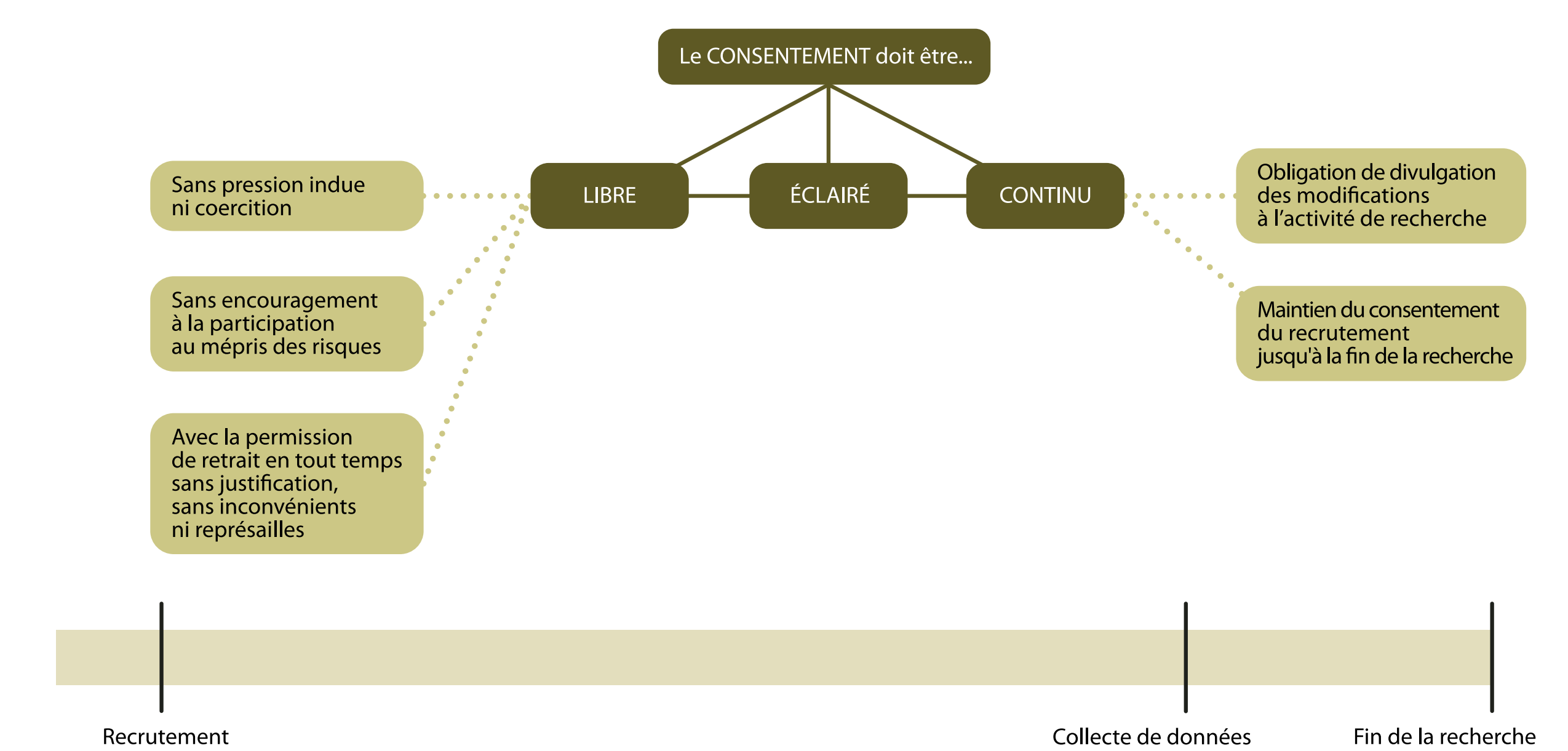
## 3 RISQUES



## 4 CONFIDENTIALITÉ



## 5 CONSENTEMENT



4 ENJEUX

7 SUGGESTIONS

5 ENJEUX

7 SUGGESTIONS

4 ENJEUX

7 SUGGESTIONS

AIDE-MÉMOIRE  
ET LISTE  
DE VÉRIFICATION

## 6 RECOMMANDATION

S'assurer d'inclure de la formation en éthique de la recherche à l'intérieur des cours.