



Cette nature qui nous unit

Amanda Emilie Côte
Boudreau

Cégep de la Gaspésie et
des Îles-de-la-Madeleine





Wooclap comment participer

Allez sur **wooclap.com** et utilisez le code **KTNEHD**

Je suis



1

Un enseignant ou une enseignante

0%

0

2

Un ou une CP



0%

0

Cliquez sur l'écran projeté pour lancer la question

3

Cadre

0%

0

4

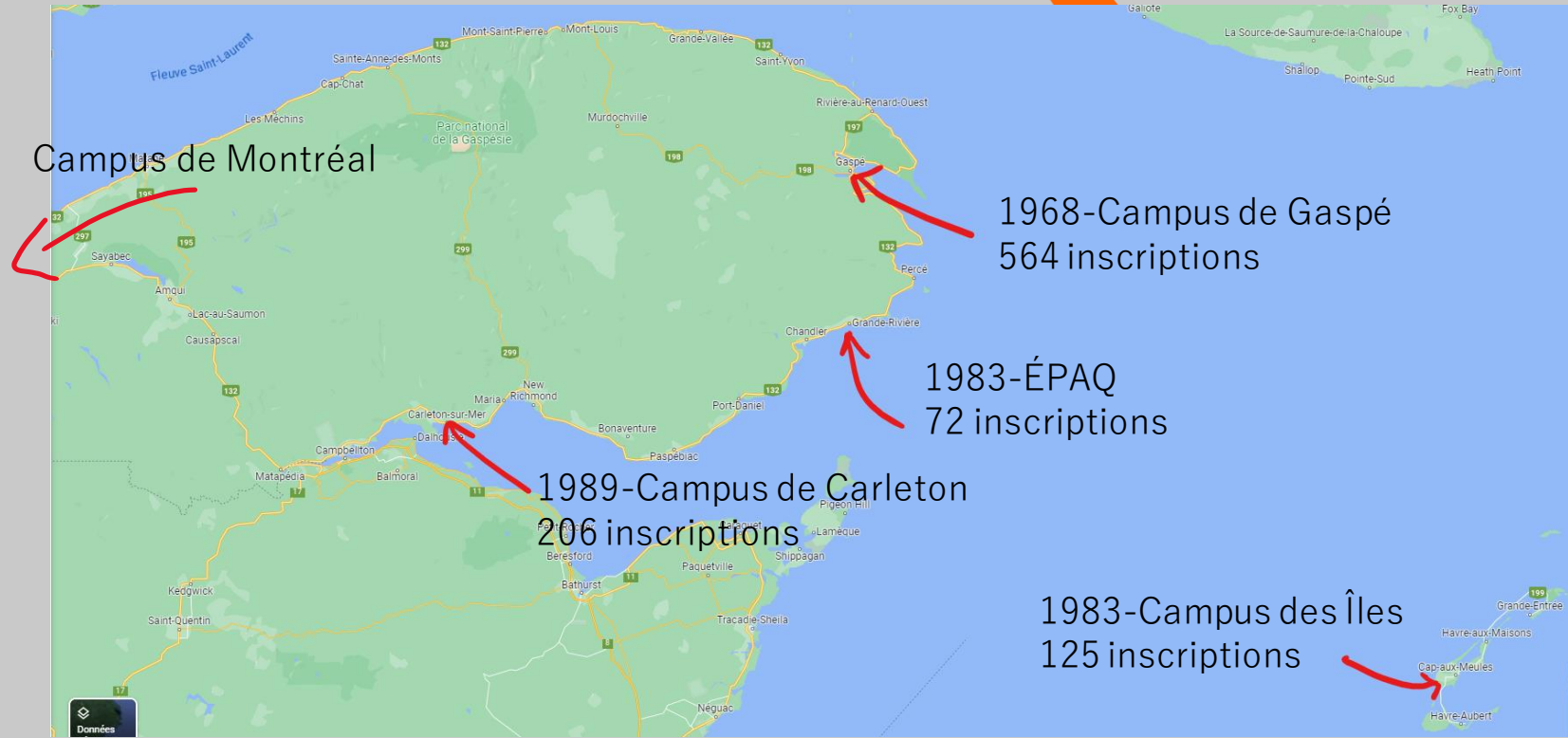
Direction

0%

0



Le Cégep de la Gaspésie et des Îles



Pourquoi des classes extérieures?

[Recourir à une variété de modèles
d'enseignement | Pédagogie \(uquebec.ca\)](#)

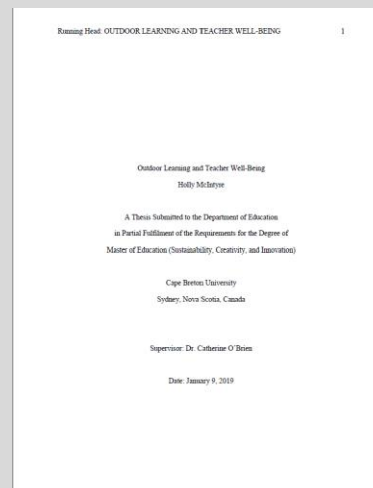
Joyce, B., Weil, M. et Calhoun, E. (2004). *Models of Teaching, 7e*. Boston: Allyn and Bacon.

Meirieu, P., Develay, M., Durand, C. et Mariani, Y. (1996). *Le transfert des connaissances en formation initiale et en formation continue*. Lyon : CRDP

Quelques bougies d'allumage



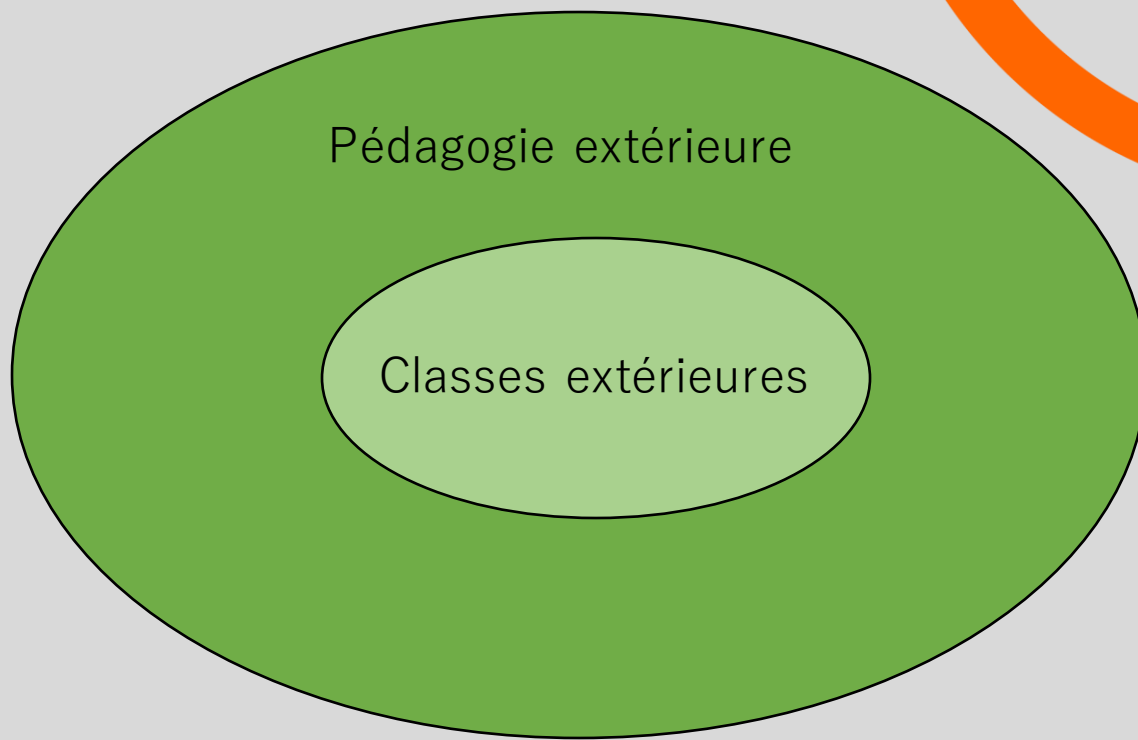
[«Pédagogie en plein air dans l'enseignement supérieur en contexte de Covid-19 au Canada», Jean-Philippe Ayotte-Beaudet, 2020](#)



[Holly Mchintyre «Outdoor learning and teacher wellbeing», 2019](#)



[Aménagement Eskair](#)



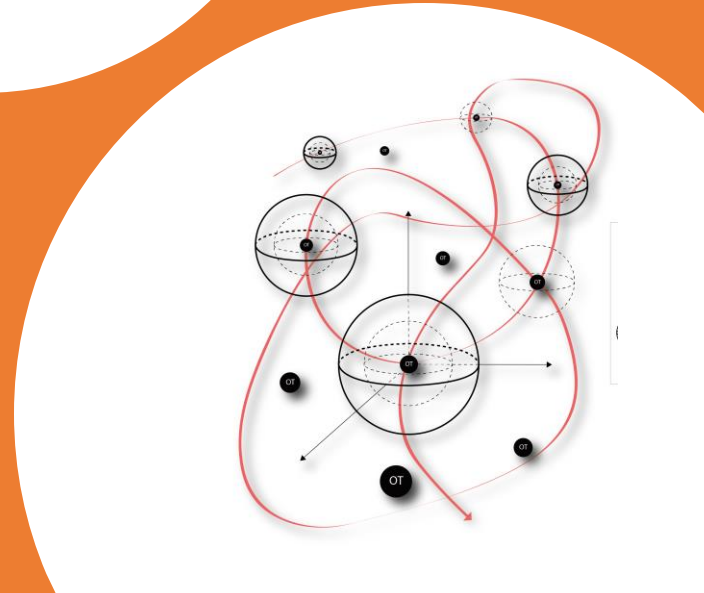
Les mythes

Tirés du [document](#) «Pédagogie en plein air dans l'enseignement supérieur en contexte de Covid-19 au Canada», Jean-Philippe Ayotte-Beaudet, 2020.

- Nécessité d'une formation spécialisée
- Tout le cours doit se dérouler dehors
- Devoir modifier tout le cours
- Conditions météorologiques
- Gestion de groupe plus difficile
- La plus-value d'une classe intérieure

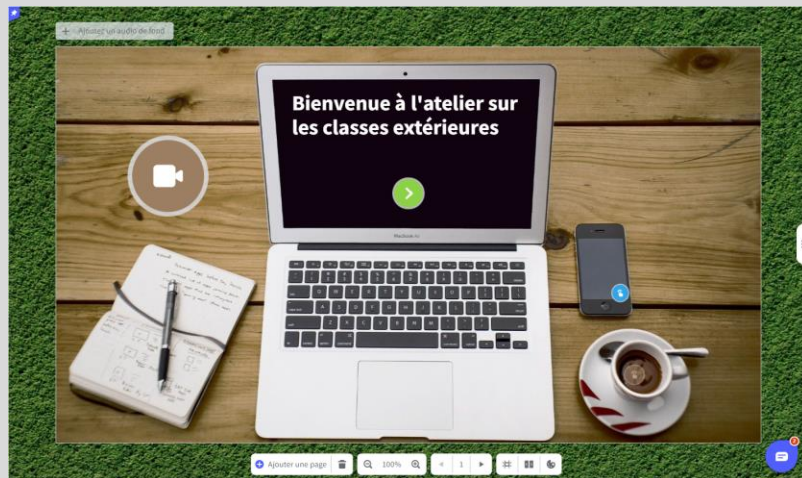


Alignement pédagogique



Activités dehors	Plus-value	Quoi ajuster	Quoi préparer
En commençant le cours	Stimuler	Pré-classe extérieure	Le matériel
En finissant le cours	Encourager	Post-classe extérieure	La météo
Pour couper le cours en deux	Offrir un nouvel environnement	Apprenants au centre de leur apprentissage	La disponibilité de la classe
Lecture	Faire du bruit		L'accessibilité à la classe
Discussion	Prendre de la place		
Exercices en équipe	Changer de rythme		
Mise en situation	Mettre de l'importance sur un segment		
Et tant d'autres...			

Génialy




L'apport CP

Pédago grandeur nature

Pédagodînon





Bilan de création des classes

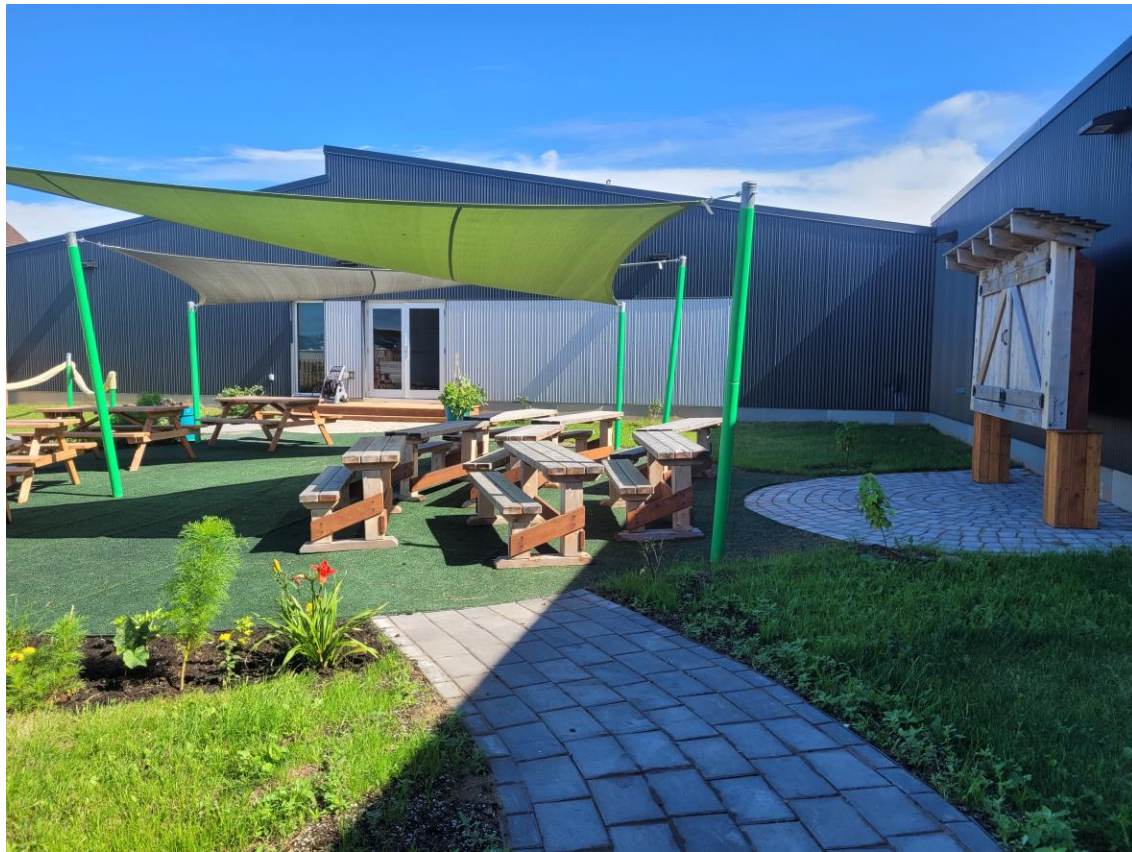
- Comité
 - Direction de campus
 - CP
 - Direction ressources matérielles
 - Employé entretien matériel
 - Enseignantes et enseignants
 - Comité vert-DD-plantes
- Aménagement (flexible ou non) et matériel (local, durable)
- Ambassadeurs enseignantes-enseignants
- Initiative (On se lance!)
- Accompagnement (CP, direction de campus)

Les classes





Campus de Carleton-sur-Mer



Campus des Îles-de-la-Madeleine

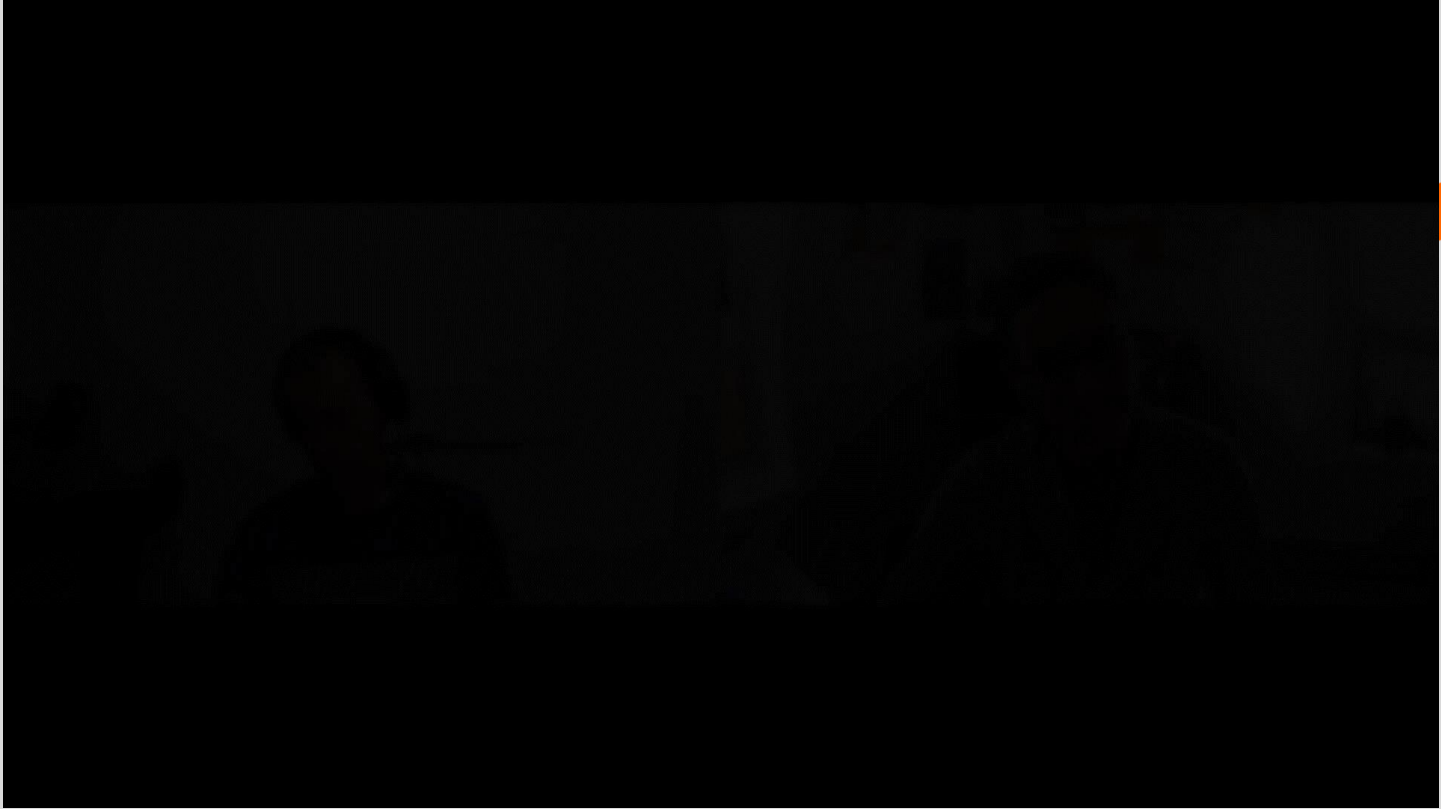


Campus de Gaspé



Campus de l'École nationale des pêches et de l'aquaculture du Québec

Steven Parent, enseignant Anglais langue seconde



Merci!!

de@cegepgim.ca

aecboudreau@cegepgim.ca

