

Premiers Peuples en santé: immersion des apprenant.e.s en contexte de simulation

PRESENTATION ,
2023



Présentations

Isabelle Bouchard
Nancy Vaillancourt

Équipe de recherche

Responsable scientifique:

Mme Isabelle Bouchard, Responsable du Centre interdisciplinaire de simulations en santé du Cégep de Chicoutimi

Responsable du milieu de pratique:

Mme Nancy Vaillancourt, Enseignante en soins infirmiers au Cégep de Chicoutimi et responsable du développement des stages au Nunakik

Autres membres de l'équipe de recherche:

Mme Mélissa Lavoie, professeure, chercheure, UQAC;

Mme Michèle Martin, conseillère aux services adaptés, volet autochtone

Mme Karine St-Louis, enseignante en psychologie au Cégep de Chicoutimi

START



Plan de la présentation

PRÉSENTATION
MISE EN CONTEXTE
PROBLÉMATIQUE
MÉTHODOLOGIE

ÉTAPES D'ÉLABORATION

EXPÉRIMENTATION

DÉPLOIEMENT

RÉSULTATS

L'AVENIR

QUESTIONS/COMMENTAIRES



Mise en contexte




POURQUOI RÉALISER UN PROJET DE
SENSIBILISATION À L'APPROCHE
INTERCULTURELLE?

- Prises de conscience personnelles
- Communauté collégiale
- Compétence culturelle à travers les compétences de communication
- Sécurisation des pratiques professionnelles en amont de la profession

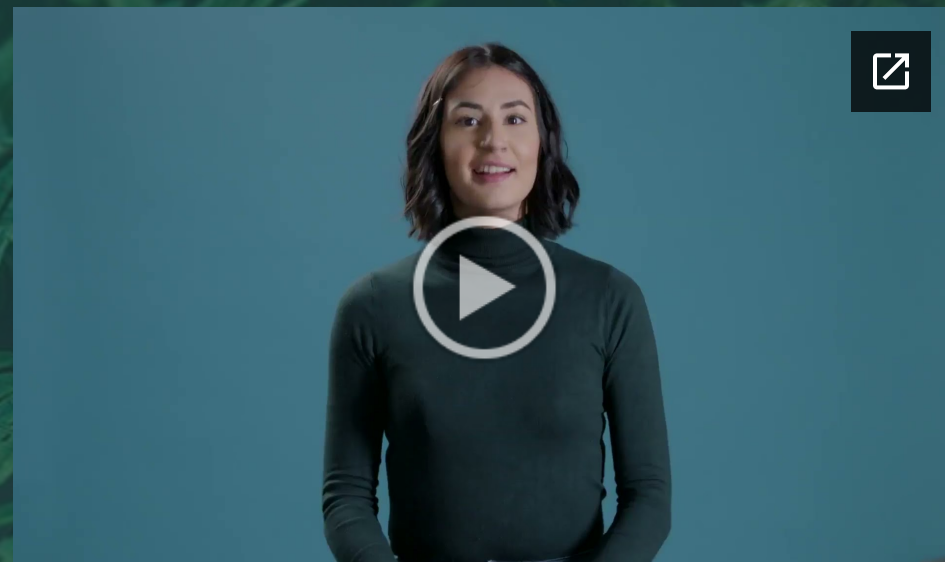


Problématique

APPROCHE INTERCULTURELLE

- Carte des 11 nations 
- Situations préoccupantes qui illustrent l'importance d'outiller les apprenant.e.s
- Méconnaissance historique
- Peu de matériel pédagogique

SÉCURISATION CULTURELLE





Méthodologie



Devis mixte multiphases

- PHASE 1: Évaluation des besoins auprès des Premiers Peuples
- PHASE 2: Développer 2 activités de simulation
- PHASE 3: Expérimentation dans les 3 programmes
- PHASE 4: Implantation des activités dans 7 programmes de la santé



Étape d'élaboration

PROCESSUS D'ÉLABORATION

PHASE 1:

Groupe de discussion

PHASE 2:

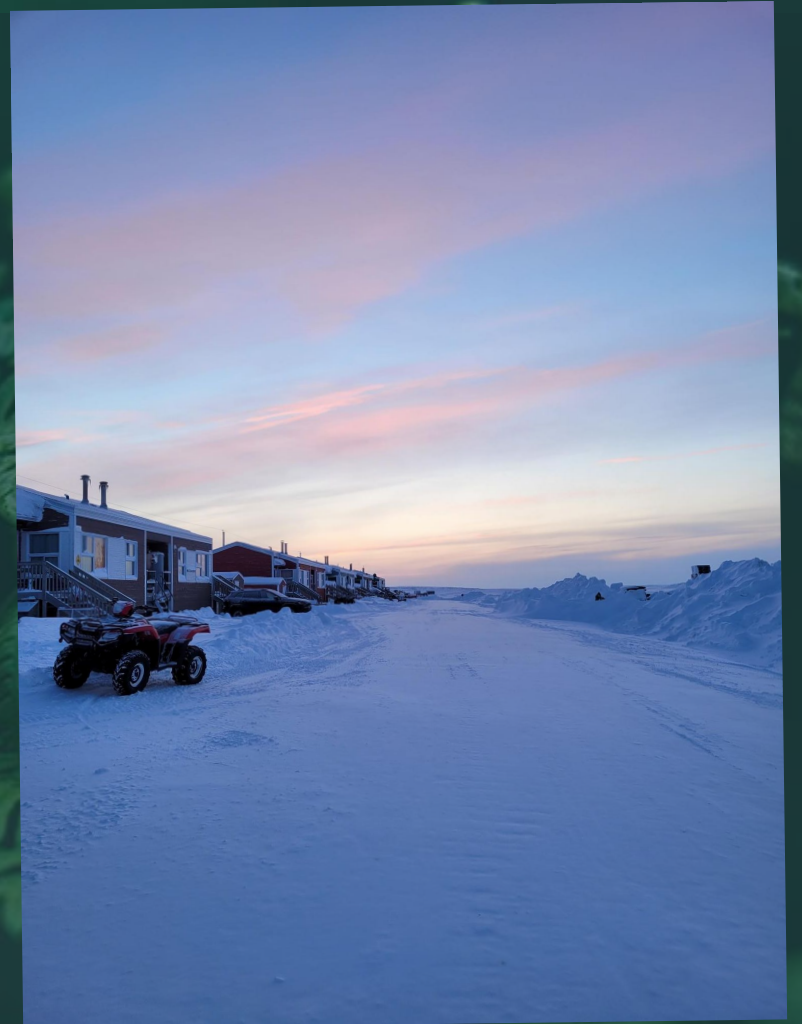
Équipe de création des contenus
pédagogiques

PHASE 3:

Expérimentation auprès des
apprenant.e.s et des enseignant.e.s

PHASE 4:

Déploiement à travers les 7 programmes
en santé





MOODLE



Module 1

Prendre conscience de ses préjugés

Module 2

Décoloniser l'histoire et la culture
des Premiers Peuples

Module 3

En route vers la sécurisation culturelle





Résultats



N = 117

PHASE D'IMPLANTATION, HIVER 2023

Hygiène dentaire: N=3

Soins préhospitaliers d'urgence: N=33

Techniques de diététique: N=9

Techniques d'analyses biomédicales: N=9

Soins infirmiers: N=20

Techniques d'inhalothérapie: N=19

Membres du personnel: N=24



Comment assurer la pérennité d'un tel projet?





Commentaires et interrogations





Merci!

