



Élaboration et intégration de profils de compétences transversales

Martin Richard, conseiller pédagogique

Sommaire



L'implantation des programmes de formation au collégial



Développement et intégration de nouvelles compétences

L'implantation des programmes de formation au collégial

Le devis ministériel

351.A1

Techniques d'éducation spécialisée

Type de sanction :	Diplôme d'études collégiales
Nombre d'unités :	91 $\frac{2}{3}$ unités
Durée totale :	2 745 heures d'enseignement

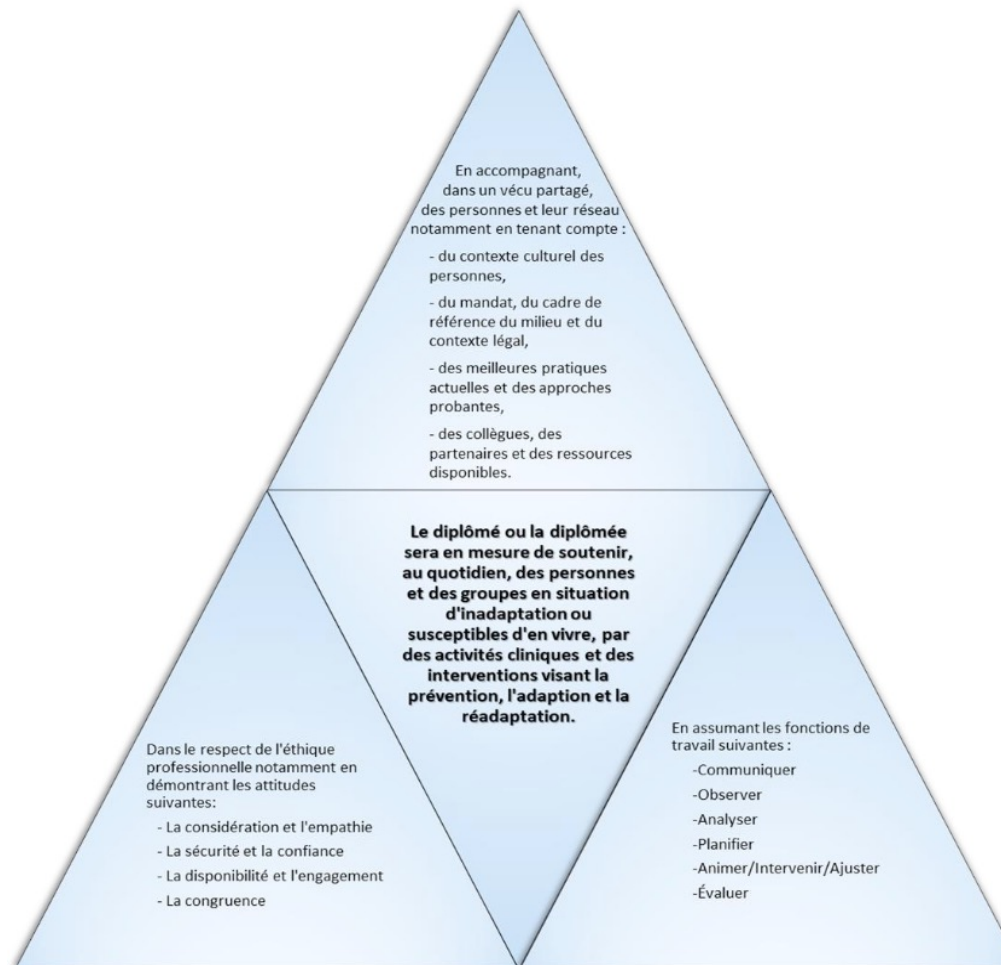
Formation générale :	660	heures d'enseignement
Formation spécifique :	2 085	heures d'enseignement

Le devis ministériel :

Compétences de la formation spécifique

- 02FG Explorer la profession.
- 02FH Analyser les enjeux liés à la participation sociale.
- 02FJ Situer la personne au regard de son développement.
- 02FK Communiquer en contexte professionnel.
- 02FL Adopter des pratiques de travail sécuritaires.
- 02FM Observer les comportements.
- 02FN Examiner des approches et des techniques d'intervention.
- 02FP Établir une relation d'aide.
- 02FQ Déterminer des interventions relatives à la déficience intellectuelle.
- 02FR Déterminer des interventions relatives au trouble du spectre de l'autisme.
- 02FS Effectuer l'animation d'une activité clinique.
- 02FT Déterminer des interventions relatives aux difficultés langagières et aux troubles de la communication.
- 02FU Déterminer des interventions relatives aux difficultés et aux troubles d'apprentissage.
- 02FV Déterminer des interventions relatives au vieillissement de la personne.
- 02FW Effectuer des interventions de prévention.
- 02FX Élaborer un plan d'intervention.
- 02FY Déterminer des interventions relatives à la déficience physique.
- 02FZ Déterminer des interventions relatives aux jeunes en difficulté d'adaptation.
- 02G0 Déterminer des interventions relatives aux troubles de santé mentale.
- 02G1 Déterminer des interventions relatives aux dépendances.
- 02G2 Déterminer des interventions relatives à l'exclusion sociale et à la violence.
- 02G3 Effectuer des interventions d'adaptation et de réadaptation.
- 02G4 Effectuer des interventions en situation de crise.

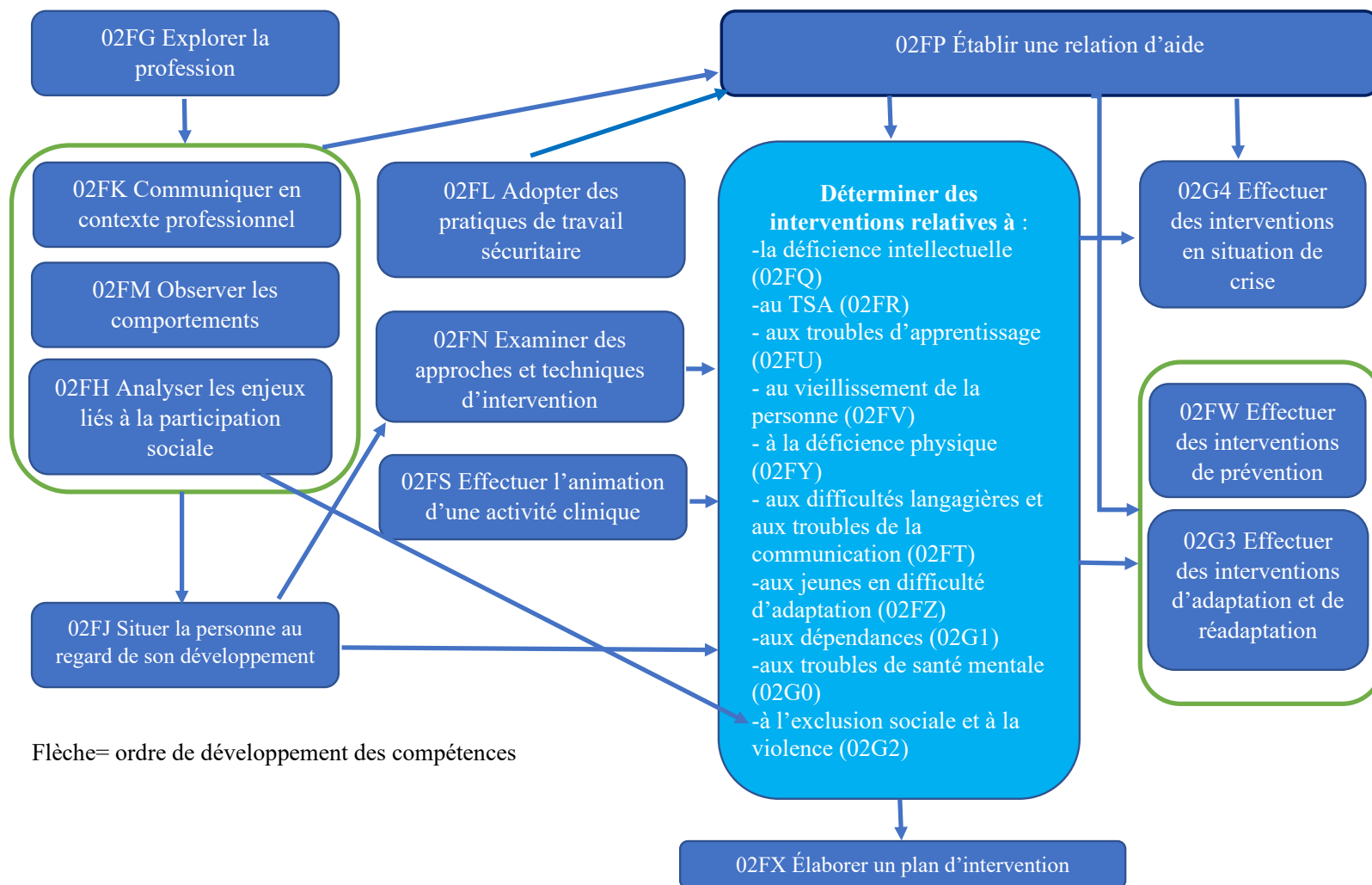
Profil de sortie

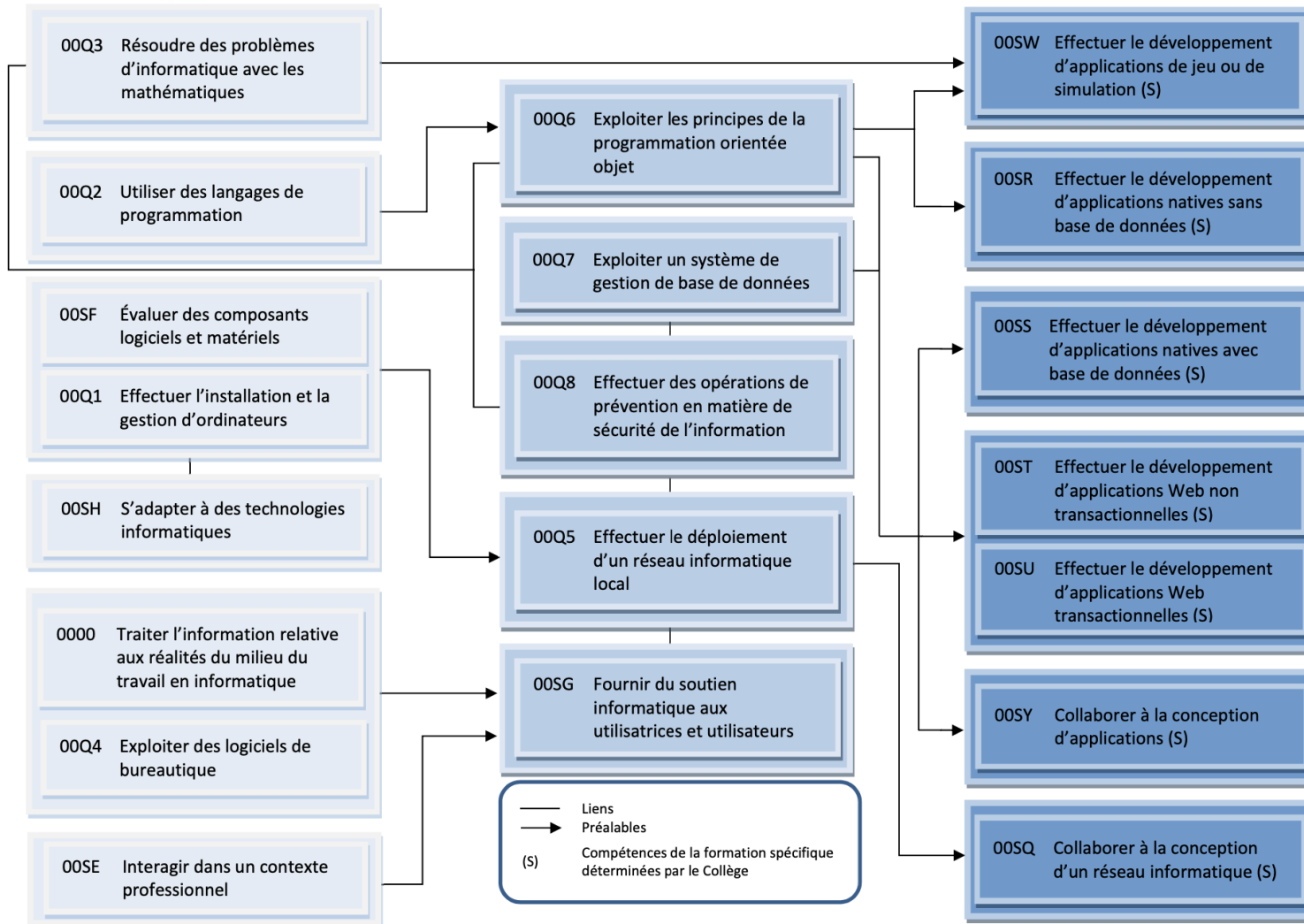


Objectif terminal d'intégration

À l'issue du programme, l'étudiant et l'étudiante sera en mesure de soutenir au quotidien, des personnes et des groupes en situation d'inadaptation ou susceptibles d'en vivre, par des activités cliniques et des interventions visant la prévention, l'adaptation et la réadaptation.

Logigramme de compétences du programme en éducation spécialisée





Couverture des compétences

C : complète

Un seul cours contribue au développement de la compétence.

P : partielle

Plusieurs cours participent au développement de la compétence.

1. Répartition des éléments de compétence entre plusieurs cours
2. Niveaux de maîtrise différents
3. Contextes de réalisation différents

1 ^{re} SESSION (automne)	2 ^e SESSION (hiver)	3 ^e SESSION (automne)	4 ^e SESSION (hiver)	5 ^e SESSION (automne)	6 ^e SESSION (hiver)
FORMATION GÉNÉRALE					
109-101-MQ 1 - 1 - 1 Activité physique et santé	109-102-MQ 0 - 2 - 1 Activité physique et efficacité PA : 109-101-MQ	109-103-MQ 1 - 1 - 1 Activité physique et autonomie PA : 109-102-MQ	340-102-MQ 3 - 0 - 3 L'être humain PA : 340-101-MQ	___-___-___ 3 - 0 - 3 Cours complémentaire	340-PH3-JO 3 - 0 - 3 Éthique et politique PA : 340-101-MQ
601-101-MQ 2 - 2 - 3 Écriture et littérature	601-102-MQ 3 - 1 - 3 Littérature et imaginaire PA : 601-101-MQ	340-101-MQ 3 - 1 - 3 Philosophie et rationalité	601-PT4-JO 2 - 2 - 2 La communication signifiante PA : 601-101-MQ		
604-10_ MQ 2 - 1 - 3 Anglais général (selon le test de classement)	604-2_3-___ 2 - 1 - 3 Anglais appliqué PA : 604-10_ MQ	601-103-MQ* 3 - 1 - 4 Littérature québécoise PA : 601-102-MQ			
___-___-___ 3 - 0 - 3 Cours complémentaire					
FORMATION SPÉCIFIQUE					
350-1A3-JO 2 - 1 - 3 Psychologie de l'enfant 02Fjp	350-2A4-JO 2 - 2 - 3 Psychologie de l'adolescent et de l'adulte 02Fjp PA : 350-1A3-JO	180-3A3-JO 1 - 2 - 2 Premiers soins et prévention 02FLp	351-4E3-JO 1 - 2 - 2 Relation d'aide II 02FPp PA : 351-3E3-JO	351-5B3-JO 2 - 2 - 2 Intervention : Contexte de violence et de crise 02G4c, 02G2p, 02FLp PA : 351-4E3-JO	351-6S4-JO*** 3 - 32 - 5 Stage de consolidation 02G3p PA : tous les cours de la formation spécifique
351-1A4-JO 2 - 2 - 2 Explorer la profession 02FGc	351-2D3-JO 1 - 2 - 2 Approches et techniques d'intervention 02FNp	351-3E3-JO 1 - 2 - 2 Relation d'aide I 02FPp PA : 351-1D3-JO	351-4F4-JO 2 - 2 - 3 Intervention : Santé mentale et dépendances 02G0c, 02G1c	351-5C3-JO 1 - 2 - 2 Intervention : Déficience physique et vieillissement 02FVc, 02FYc	
351-1D3-JO 1 - 2 - 2 Communication professionnelle et interpersonnelle 02FKc CR : 351-1A4-JO	351-2E3-JO 1 - 2 - 2 Intervention : Langage et communication 02FTc PA : 350-1A3-JO	351-3F3-JO 1 - 2 - 2 Intervention : Difficultés et troubles d'apprentissage 02FUc	351-4G3-JO 1 - 2 - 2 Intervention : Jeunes en difficulté d'adaptation 02FZc	351-5S3-JO 3 - 24 - 4 Stage d'expérimentation 02G3p, 02FWp PA : 351-4S2-JO, 351-4E3-JO, 351-4H3-JO	
351-1F4-JO 2 - 2 - 3 Participation sociale et inclusion 02FHc, 02G2p	351-2F3-JO 1 - 2 - 2 Observation 02FMp PR : 350-1A3-JO	351-3G3-JO 1 - 2 - 2 Intervention : Déficience intellectuelle et TSA 02FQc, 02FRc PR : 351-2E3-JO	351-4H3-JO 1 - 2 - 2 Plan d'intervention 02FXc PA : 351-1E3-JO, 351-1A4-JO		
		351-3S1-JO** 2 - 4 - 2	351-4S2-JO** 2 - 6 - 2		

Développer des compétences
non présentes dans le devis
ministériel

Compétences transversales ou complémentaires ?

Session, code et titre du cours		Compétences ¹																						
		02FG	02FK	02FM	02FH	02G2	02FJ	02FN	02FT	02FS	02FP	02FL	02FU	02FQ	02FR	02FW	02G0	02G1	02FZ	02FX	02G4	02FV	02FY	02G3
1	350-1A3-JO	Psychologie de l'enfant					P																	
	351-1A4-JO	Explorer la profession	C																					
	351-1D3-JO	Communication professionnelle (...)		C																				
	351-1F4-JO	Participation sociale et inclusion				C	P																	
2	350-2A4-JO	Psychologie de l'ado. et de l'adulte					P																	
	351-2D3-JO	Approches et techniques d'inter. (...)						P																
	351-2E3-JO	Intervention : Langage et com.							C															
	351-2F3-JO	Observation			P																			
	351-2F4-JO	Animation d'activités								C														
3	180-3A3-JO	Premiers soins et prévention									P													
	351-3E3-JO	Relation d'aide I								P														
	351-3F3-JO	Intervention : Difficultés et troubles(...)										C												
	351-3G3-JO	Intervention : Déficience intellect./TSA											C	C										
	351-3S1-JO	Stage d'initiation													P									
4	351-4E3-JO	Relation d'aide II								P														
	351-4F4-JO	Intervention : Santé mentale, dép. (...)														C	C							
	351-4G3-JO	Intervention : Jeunes en difficulté (...)																	C					
	351-4H3-JO	Plan d'intervention																		C				
	351-4S2-JO	Stage d'exploration			P				P															
5	351-5B3-JO	Intervention : Contexte violence (...)					P				P									C				
	351-5C3-JO	Intervention : Déficience physique (...)																			C	C		
	351-5S3-JO	Stage d'expérimentation													P								P	
6	351-6S4-JO	Stage de consolidation																					P	

Nouvelles compétences

Compétences complémentaires



Élaboration et intégration de profils de compétences ~~transversales~~ complémentaires

Martin Richard, conseiller pédagogique

Quelles compétences complémentaires ?

- Celles qui vous paraissent pertinentes
 - Voir votre profil de sortie
- Exemples :
 - Profil agroécologique en Gestion et technologies d'entreprise agricole
 - Profil interculturel en Soins infirmiers
 - Profil TIC dans tous les programmes d'étude
 - Etc.

Comment fait-on ?

Proposition en trois étapes

Inventaire des pratiques existantes



Définition des compétences



Intégration au programme

Inspiré du processus d'implantation du profil TIC.

1- Inventaire des pratiques existantes

- Faire le tour de tous les cours pour faire l'inventaire de ce qui se fait déjà
 - De près ou de loin
 - Même (surtout !) les initiatives des enseignants
 - C'est le moment de faire ressortir ce qui se fait en cachette !

Activités d'apprentissage

- Cours
- Conférences
- Projets
- etc

Des contenus

2- Définition des compétences

- Intervention d'un ou plusieurs experts de contenu



En fonction du profil à développer

Habiletés interculturelles en soins infirmiers - 180.A0

Domaine 1 : Ouverture à l'interculturalité



Domaine 2 : Communication dans un contexte interculturel



Ouverture à l'interculturalité

Connaître le concept de sécurisation culturelle



Distinguer les pathologies selon les spécificités culturelles et génotypiques



Connaître et reconnaître la diversité culturelle



Appliquer une approche souple et adaptée à la personne en tenant compte du contexte interculturel



Connaître, reconnaître et identifier les biais



Expliquer et comprendre un phénomène social dans un environnement culturel



Communication dans un contexte interculturel



PROFIL DE COMPÉTENCES INTERCULTURELLES EN

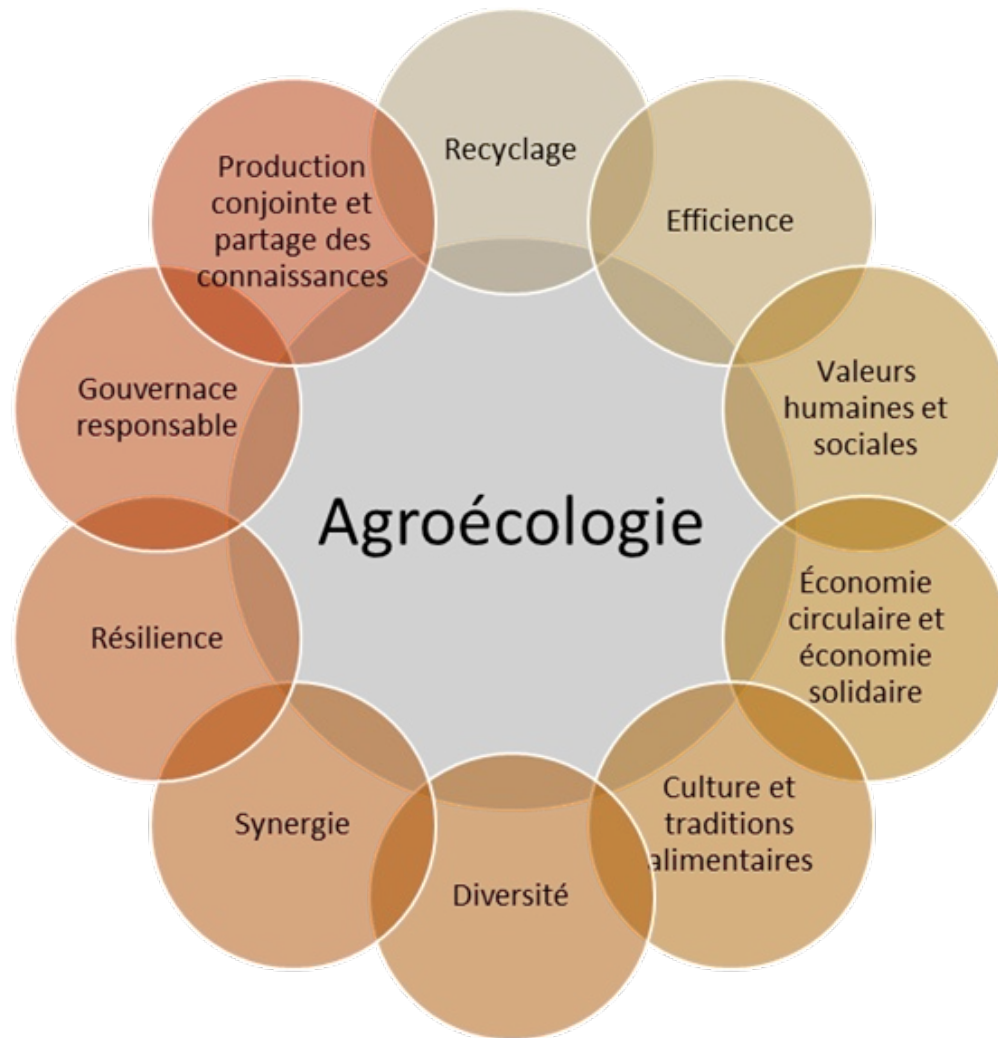
SOINS INFIRMIERS



Communiquer avec des personnes d'autres cultures

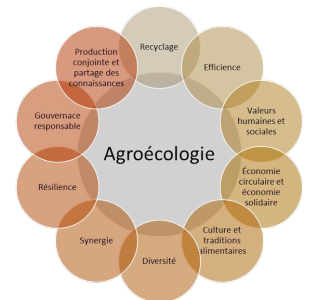


Établir des relations



Gestion et technologies d'entreprise agricole – 15 nouvelles compétences

1. Situer l'entreprise agricole comme étant un écosystème.
2. Connaître les notions de sécurité alimentaire, de souveraineté alimentaire, autonomie alimentaire et de désert alimentaire
3. Connaître les influences agroécologiques sur les divers modes de production
4. Identifier les pratiques culturelles en accord avec l'agroécologie
5. Identifier les méthodes d'élevage compatibles avec l'agroécologie



3- Intégration au programme

Traduire la participation
de chacun des cours en

- Objectifs d'apprentissage
- Activités d'apprentissage
- Balises de contenu

L'approche interculturelle du programme 180.A0

Domaine 1: Ouverture à l'interculturalité

Habilités	Cours	Ce qui doit apparaître au plan cadre (contenu, objectif d'apprentissage, activité d'apprentissage, etc)	Session
Connaître et reconnaître la diversité culturelle	180-116-JO Introduction aux soins infirmiers	Expliquer et décrire l'influence de la diversité culturelle sur les soins et lors de l'examen clinique.	1
	180-443-JO Éthique en soins infirmiers	Décrire l'influence que peuvent avoir les valeurs personnelles sur la pratique des soins infirmiers dans un contexte de diversité culturelle.	4
	387-1S3-JO Sociologie I	Expliquer et décrire l'évolution et l'éclatement des formes de familles. Expliquer la socialisation à la santé. Reconnaître, connaître et comprendre la notion de racisme. Présenter les réalités culturelles et la santé.	1

3- Intégration au programme

Inscrire aux plans-cadres

- Les nouveaux objectifs d'apprentissage
- Les nouvelles activités d'apprentissage
- Les nouvelles balises de contenu

Précisions sur les objectifs d'apprentissages et les contenus³

Compétence 1.					
Code*	Énoncé de la compétence*				
01Q8	Interpréter une situation clinique en se référant aux pathologies et aux problèmes relevant du domaine infirmier				
Éléments de la compétence couverts par le cours*	Critères de performance*	Types d'habileté	Objectifs d'apprentissage	Balises de contenu	Durée
1. Décrire la pathologie	<ul style="list-style-type: none"> Définition exacte de la pathologie. Reconnaissance du processus physiopathologique. Mise en relation pertinente des manifestations cliniques et du problème de santé diagnostiqué. Appréciation juste des facteurs de risques. Reconnaissance précise de l'étiologie. Prise en considération des facteurs épidémiologiques. Reconnaissance du processus évolutif et des complications possibles 	Savoir Savoir être Savoir faire	<p><i>Soins infirmiers auprès des aînées en perte d'autonomie</i></p> <ul style="list-style-type: none"> Connaître le vieillissement : les défis et les principes de base des soins aux aînés en perte d'autonomie Reconnaître les problèmes de santé chroniques chez la personne âgée Reconnaître les problèmes de santé aigus chez la personne âgée Comprendre le processus physiopathologique des problèmes de santé aigus et chroniques chez la personne âgée <p><u>Approche interculturelle:</u> Prendre en compte la diversité culturelle dans l'identification des facteurs de risques des pathologies.</p>	<p>Altération en soins infirmiers aux aînés en perte d'autonomie</p> <p>Principe de base des infirmiers aux aînés en perte d'autonomie</p> <p>Changements liés à l'âge pour les systèmes ou appareils suivants : auditif, visuel, cardio-vasculaire, respiratoire, digestif, urinaire, locomoteur, thermorégulateur, tégumentaire, sommeil et repos. Facteurs de risque influençant l'autonomie fonctionnelle, conséquences fonctionnelles négatives, interventions infirmières pour les systèmes ou appareils suivants : auditif, visuel, cardio-vasculaire, respiratoire, digestif, urinaire, locomoteur, thermorégulateur, tégumentaire, sommeil et repos.</p>	11 pé

Ajout des nouvelles compétences

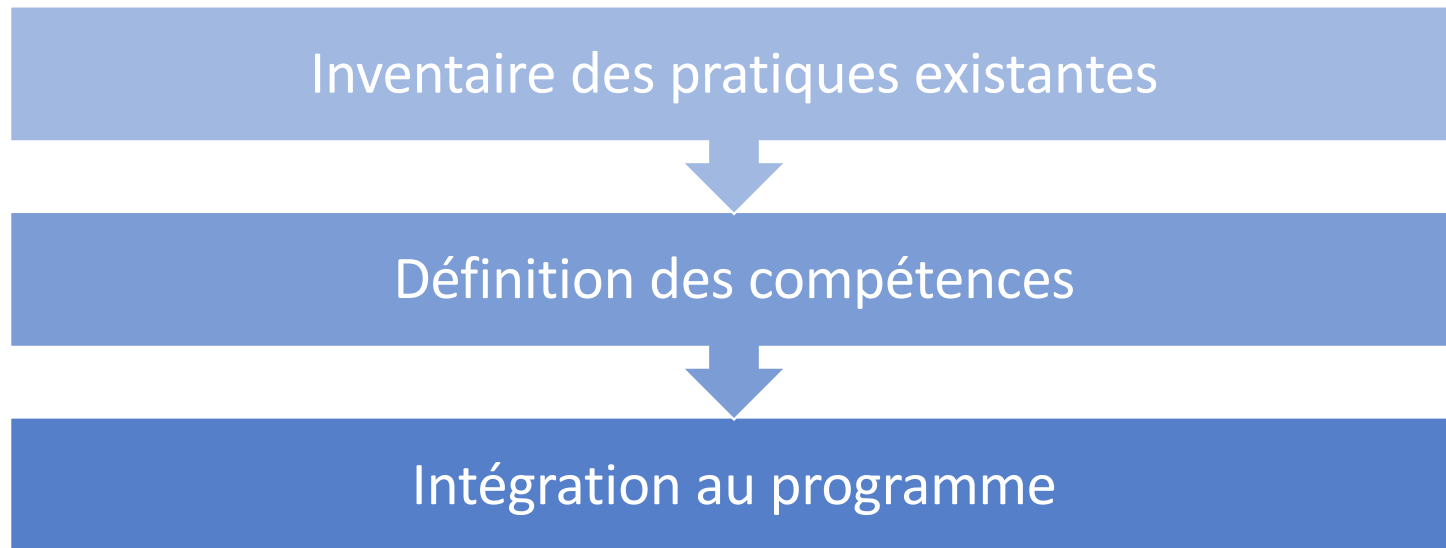
Session, code et titre du cours		Compétences ¹																						
		02FG	02FK	02FM	02FH	02G2	02FJ	02FN	02FT	02FS	02FP	02FL	02FU	02FQ	02FR	02FW	02G0	02G1	02FZ	02FX	02G4	02FV	02FY	02G3
1	350-1A3-JO	Psychologie de l'enfant					P																	
	351-1A4-JO	Explorer la profession	C																					
	351-1D3-JO	Communication professionnelle (...)		C																				
	351-1F4-JO	Participation sociale et inclusion				C	P																	
2	350-2A4-JO	Psychologie de l'ado. et de l'adulte					P																	
	351-2D3-JO	Approches et techniques d'inter. (...)						P																
	351-2E3-JO	Intervention : Langage et com.							C															
	351-2F3-JO	Observation			P																			
	351-2F4-JO	Animation d'activités								C														
3	180-3A3-JO	Premiers soins et prévention									P													
	351-3E3-JO	Relation d'aide I								P														
	351-3F3-JO	Intervention : Difficultés et troubles(...)										C												
	351-3G3-JO	Intervention : Déficience intellect./TSA												C	C									
	351-3S1-JO	Stage d'initiation														P								
4	351-4E3-JO	Relation d'aide II									P													
	351-4F4-JO	Intervention : Santé mentale, dép. (...)															C	C						
	351-4G3-JO	Intervention : Jeunes en difficulté (...)																	C					
	351-4H3-JO	Plan d'intervention																		C				
	351-4S2-JO	Stage d'exploration			P				P															
5	351-5B3-JO	Intervention : Contexte violence (...)					P					P									C			
	351-5C3-JO	Intervention : Déficience physique (...)																				C	C	
	351-5S3-JO	Stage d'expérimentation														P								P
6	351-6S4-JO	Stage de consolidation																						P

Nouvelles compétences

Détails de la prise en charge par les cours

Conclusion

Processus en trois étapes



Conclusion

- Temps d'élaboration et d'implantation d'un profil
 - Une session

- Processus transférable
 - Pour tout type de profil de compétences
 - Pour n'importe quel programme
 - Adapter au contexte au besoin

Contact

Martin Richard

Conseiller pédagogique

Martin.Richard@cegep-lanaudiere.qc.ca

