



cerac

L'accompagnement numérique en RAC: un outil au service de la persévérance

Nathalie Dumais, M.A. ndumais@csfoy.ca

CP RAC et CERAC de Sainte-Foy

9 juin 2023 à Rivière-du-Loup

Ordre du jour

- Présentation de l'animatrice
- L'accompagnement, c'est quoi au juste ?
- L'humain au travers de l'accompagnement numérique.
- Quelques réflexions.



Qui suis-je ?

- Détient une maîtrise en pratiques psychosociales de l'UQAR ainsi qu'un DEC en TTS du Cégep de Rimouski;
- Microprogramme en conseil pédagogique au collégial (en cours);
- Expérience comme spécialiste de contenu depuis 2007;
- Expérience de CP depuis 2020;
- Expérience en accompagnement comme directrice et intervenante en santé mentale pendant plus de 28 ans.



Accompagner pour moi, c'est...



Deux questions pour vous...



 [Copier le lien de participation](#)



- 1 Allez sur **wooclap.com**
- 2 Entrez le code d'événement dans le bandeau supérieur

Code d'événement
XFFFTE

<https://app.wooclap.com/events/XFFFTE/0>

L'accompagnement...

« C'est valoriser, soutenir et protéger.

Se tenir avec, être présent...

- mais non penser, dire et faire à la place.

Conseiller, guider, orienter...

– mais surtout le questionner sur ce qu'il dit,
et non lui imposer une direction. »

Maela Paul (2017)

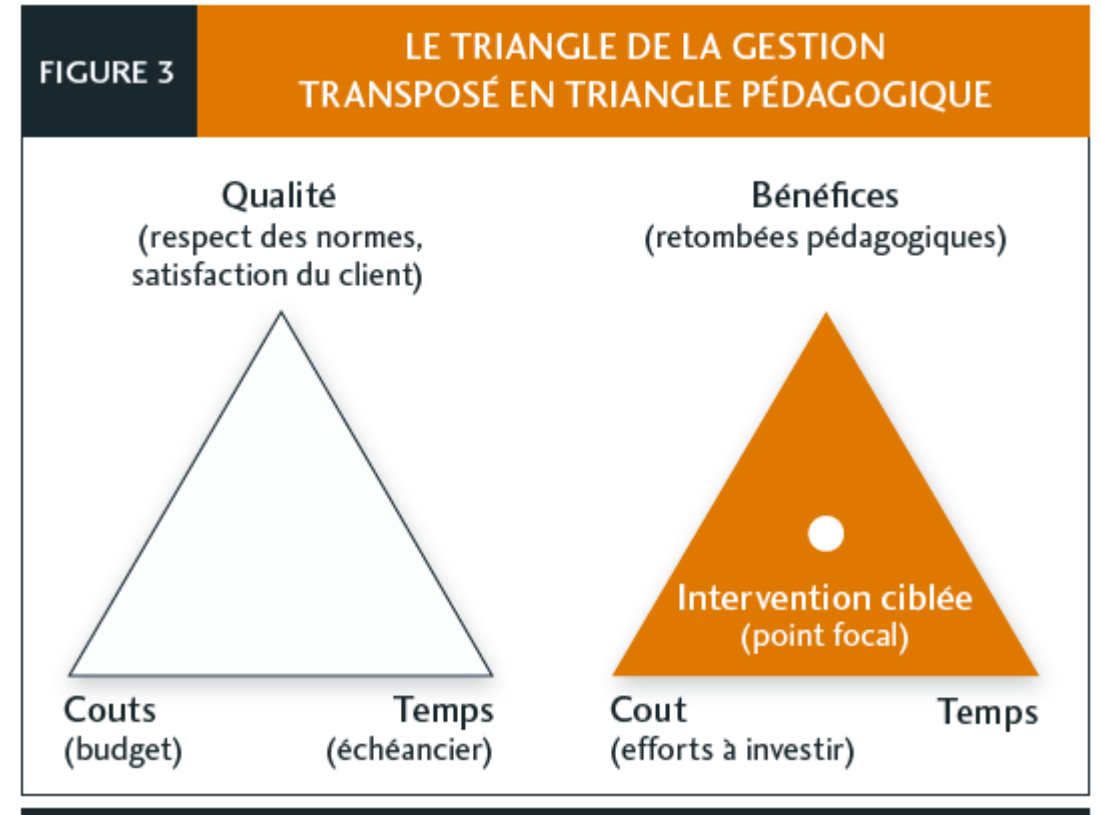


L'accompagnement, vu par le triangle pédagogique

« Ainsi, il retiendra cette solution ou acceptera d'être accompagné seulement si trois conditions sont remplies :

- si cette solution présente des retombées pédagogiques qui répondent à son propre besoin présent immédiatement;
- si cette solution ne demande pas trop d'investissement de temps de sa part pour l'implanter;
- si cette solution ne lui demande pas trop d'efforts à investir. »

(LABILLOIS, 2014, p. 121)



ST-GERMAIN; LABILLOIS (2016)



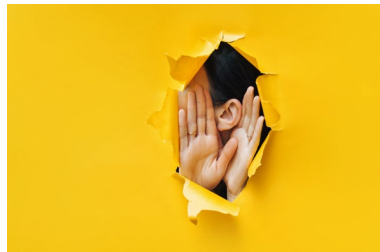


L'humain vs l'environnement numérique

Accompagnement numérique et contact humain



Quels changements l'utilisation de plateforme numérique provoquent dans le contact humain avec vos spécialistes et vos personnes candidates ?



 [Copier le lien de participation](#)



1

Allez sur **wooclap.com**

2

Entrez le code d'événement dans le bandeau supérieur

Code d'événement
XFFFTE

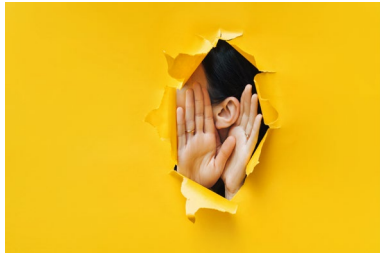
<https://app.wooclap.com/events/XFFFTE/0>



Accompagnement numérique et contact humain



Quels changements l'utilisation de plateforme numérique provoquent dans le contact humain avec vos spécialistes et vos candidats ?



- Une démarche plus asynchrone favorise l'autonomie... donc parfois moins de contact.
- Les rencontres de présentation des conditions de reconnaissances sont peut-être moins longues.
- Les entretiens deviennent-ils plus importants ?



Que doit-on vérifier auprès de l'équipe avant l'accompagnement numérique ?

- L'équipe est-elle à l'aise avec la plateforme que l'on utilise ? BRIO-TEAMS-MOODLE ou autres ?
- Avons-nous offert de la formation aux membres du personnel de soutien et aux spécialistes?
- Avons-nous mis à la disposition des tutoriels ? (Ex.: Screencast-o-matic, présentation vidéo PowerPoint)
 - Sur la façon de rendre accessible les compétences ?
 - Sur la navigation dans la plateforme ?
 - Sur la saisie des notes, transmission des commentaires et des bilans d'évaluation?
 - Sur la façon d'ajouter des personnes candidates ou de s'inscrire à la plateforme ?



Que doit-on vérifier auprès des personnes candidates avant l'accompagnement numérique?

- Quel est le niveau d'aisance en informatique ? (vidéo, logiciels, site internet)
- Quel est le niveau d'aisance avec l'apprentissage sur les plateformes numériques ?
- Avez-vous mis à la disposition des tutoriels pour les personnes candidates?
 - Sur la façon d'accéder à la plateforme et à ses évaluations?
 - Sur la navigation dans la plateforme ?
 - Sur le dépôt des travaux et le suivi de ses résultats ?
 - Sur les conditions de reconnaissances plus complexes ?

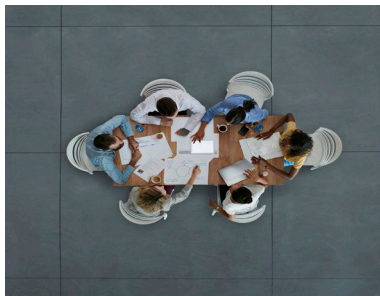
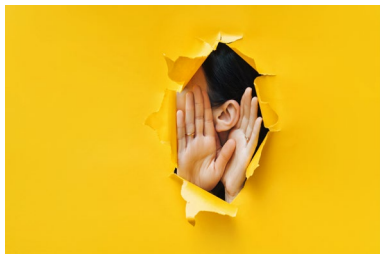


La plateforme numérique peut servir...

- À diminuer l'anxiété de la personne candidate dans sa compréhension des tâches à réaliser ;
- À offrir des aide-mémoires de références ;
- À donner un accès plus facile aux compétences au moment souhaité par la personne candidate;
- À diminuer les allers-retours sur l'envoi de ressources ou de réponses à des questions d'informations.



À quels moments doit-on insérer des contacts humains ?



- Accueil des nouveaux candidats en groupe ou en individuel.
- Présentation des regroupements .
- Des évaluations pratiques interactives avec la personne spécialiste.
- Suivi de cheminement - Progression du candidat (%) Courriel de motivation – gamification (utilisation de badges numériques)
- Annonce de période de disponibilité.
- Rencontre de rétroaction suite à l'évaluation.
- Annuellement, rencontre de groupe avec les anciens candidats.



Les dimensions de l'encadrement pédagogique

COGNITIF

- Le traitement de l'information
- La manière que le contenu sera structuré.

- **Que dois-je faire et apprendre ?**

Suggestions de lectures, tutoriels, vidéo sur les CR
Explication par étape.
Rétroaction suite aux évaluations

MOTIVATIONNEL

- Les stratégies déployées pour aider les candidats à s'engager dans les évaluations.

- **Pourquoi dois-je le faire et le démontrer ?**

Contact régulier
Rétroaction rapide
Rencontres ponctuelles

Adapté de Gérin-Lajoie (2019)

L'accompagnement numérique en RAC: un outil au service de la persévérance



Les dimensions de l'encadrement pédagogique

SOCIOAFFECTIF

- La gestion des émotions et des sentiments ressentis
 - La relation du candidat avec l'apprentissage
- **Serais-je capable de le faire et de réussir ?**

Clarifier la situation

Offrir de la disponibilité

Manger le mammoth (pas à pas)

Démontrer de l'intérêt

1^{er} contact et proactivité

Clarifier son rôle CP et non intervenant social

Offre de services adaptés



Les dimensions de l'encadrement pédagogique

MÉTACOGNITIF

- Le guidage que le spécialiste peut offrir pour l'atteinte de l'objectif (gestion consciente)

- **Comment devrais-je le faire ?**

Aider à la gestion du temps
et de la planification de l'échéancier

Limiter le stress des évaluations

Voir avec les candidats leurs stratégies de travail

MÉTHODOLOGIQUE

- Les informations et les indications à transmettre.
(tâches, date de remise, format, attentes,
conditions de reconnaissance)

- **Quand devrais-je le faire ou le remettre?**

Fournir des gabarits.

Discuter l'ordre des évaluations vs temps pour
mobiliser.

Déterminer des échéanciers, des délais en cohérence
avec la personne candidate.

Adapté de Gérin-Lajoie (2019)

L'accompagnement numérique en RAC: un outil au service de la persévérance



PERSÉVÉRANCE

Quatre récits dynamiques relatifs à la persévérance

Capsule 1 : Pour réussir, soyez atroces :

<https://sway.office.com/kVGi9ISxKd0HPahC?ref=Link&loc=play>

Capsule 2 : TIC TAC, ça va vite ! :

<https://sway.office.com/7o2CKF0BnD6JgjQ9?ref=Link&loc=play>

Capsule 3 : Ma chaine déraille. Quoi faire ?

<https://sway.office.com/1ocKzPz5m4wXyb1c?ref=Link&loc=play>

Capsule 4 Avez-vous votre C.A.R.T.E ?

<https://sway.office.com/4COhLCvOBwj0Viod?ref=Link&loc=play>

CONCLUSION

Utiliser le numérique, c'est offrir une autre porte pour accompagner le changement en RAC.

Dès maintenant, la réflexion est ouverte pour vous et vos équipes de façon individuelle et en groupe sur la question gagnante de

Bareil (2004;127) : « Qu'est-ce qui te préoccupe le plus actuellement à propos de ce changement ? »

Des ressources disponibles

Cadre 21 : <https://www.cadre21.org/>

i>mersion CP : <https://sites.google.com/i-mersioncp.ca/i-mersioncp/fr>

CERAC : <https://ceraccegeps.ca/>

Le stress humain : <https://www.stresshumain.ca>

APOP Apprendre et agir en numérique : <https://www.apop.qc.ca/fr/>

Évaluer à distance en RAC : Lancement du site en septembre 2023

Médiagraphie

- BAREIL, C. Gérer le volet humain du changement, Montréal : Éditions Transcontinental, 213 p., 2004.
- GÉRIN-LAJOIE, Serge (2019). *L'encadrement pédagogique des étudiants à distance: quelles formes peut-il prendre ?* Document en ligne : <https://r-libre.telug.ca/1643/1/G%C3%A9rin-Lajoie%20%282019%29%20-%2019-02-12.pdf> . Consulté le 20 septembre 2022.
- LABILLOIS, Daniel et ST-GERMAIN, Martine (2014). *L'accompagnement des enseignants du collégial dans un contexte d'innovation pédagogique.* Document en ligne : <https://cdc.gc.ca/parea/788732-labillois-st-germain-accompagnement-enseignants-collegial-innovation-pedagogique-gaspesie-outaouais-PAREA-2014.pdf> . Consulté le 14 juillet 2022.
- LABILLOIS, D. et ST-GERMAIN, M. (2016). « Cinq gestes pour bien accompagner le changement ». Document en ligne: <https://edug.info/xmlui/bitstream/handle/11515/34820/st-germain-labillois-29-3-2016.pdf> Consulté le 1er juin 2023.
- PAUL, Maela (2017) *Accompagnement et évaluation des pratiques professionnelles*, Youtube : [Extrait conférence Maela PAUL – YouTube](#). Consulté le 1er juin 2023.