



L'agilité au service de l'élaboration de programme

Présenté par

Nancy Jolicoeur, *directrice adjointe à la direction des études*

Jérémy Cormier Tremblay, *conseiller pédagogique*

Colloque de l'AQPC – 8 Juin 2023

Plan de la présentation

1. Mise en contexte

Démarche antérieure, bilan et objectifs de l'optimisation.

2. Principes d'agilité exploités

3. Démarche optimisée

Vue d'ensemble, rôles des acteurs

4. Fonctionnement

Itération (cycle travail) et leur enchaînement, types de rencontres

5. Outils technologiques au service de la démarche

6. Bilan et conclusion

7. Période d'échange

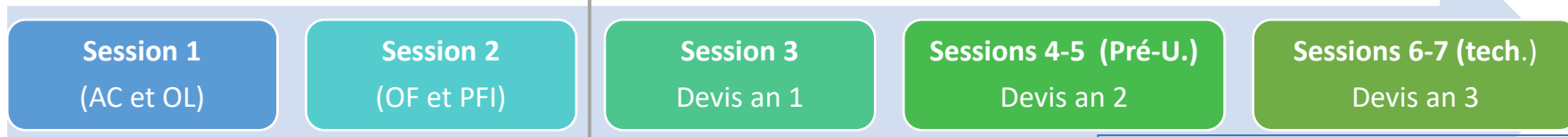


Mise en contexte

Démarche antérieure et bilan

Aperçu

- Mandat au comité d'élaboration, issu du comité de programme (sans libération);
- 1 conseiller pédagogique accompagnant les travaux;
- 1 professeur associé (PA) libéré pour les productions préliminaires;
- Comité de programme : avis sur le plan de formation et adoption des devis.



AC : Analyse compétences
OL : Orientations locales
OF : Organisation de la formation
PFI : Plan de formation institutionnel

Bilan

- Démarche linéaire et longue;
- Impression de dédoublement des rencontres (comité d'élaboration/comité de programme);
- Difficulté à mobiliser l'ensemble du corps professoral et à faire vivre l'approche-programme.

Processus qui fonctionnait (rigueur et qualité) /mais zones d'amélioration

Mise en contexte

Objectifs de l'optimisation



- ✓ Augmenter la **vision commune** et l'**adhésion** en impliquant plus de professeures et professeurs;
- ✓ Réduire la **durée** des travaux;
- ✓ Accroître l'**efficacité** des rencontres et du travail;
- ✓ Accroître l'**adaptabilité** de la démarche aux différents contextes des programmes;
- ✓ Maintenir la **rigueur** et la **qualité**.

Principes d'agilité exploités

Inspirés : méthode AGILE et approche LEAN

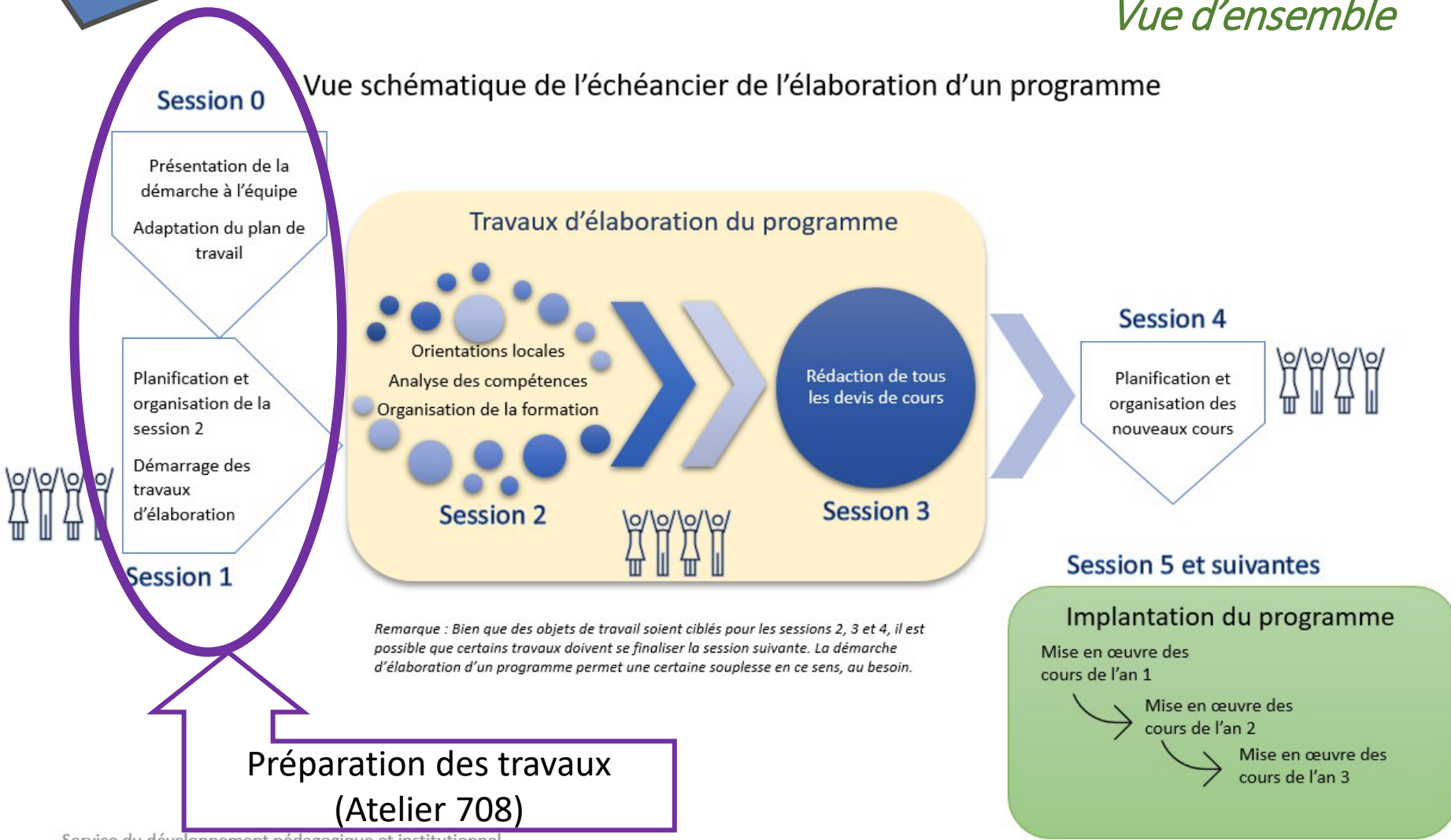
1. Miser sur la **collaboration** de toutes les personnes impliquées dans la mise en œuvre du programme.
(individus et leurs interactions en l'avant-plan, multidisciplinarité)
2. Viser l'**adaptabilité** aux contextes des équipes et le développement de leur **autonomie**.
(laisser des choix)
3. **Raccourcir les cycles de travail** (itérations) pour obtenir de la rétroaction rapidement et permettre plus d'efficacité.
(apprentissage en continu, ajustements rapides)
4. Se donner des **occasions de réfléchir** en cours de parcours aux **moyens d'être plus efficace**.
(amélioration continue)

Valeur ajoutée : Vision partagée et approche programme intégrée

Démarche optimisée

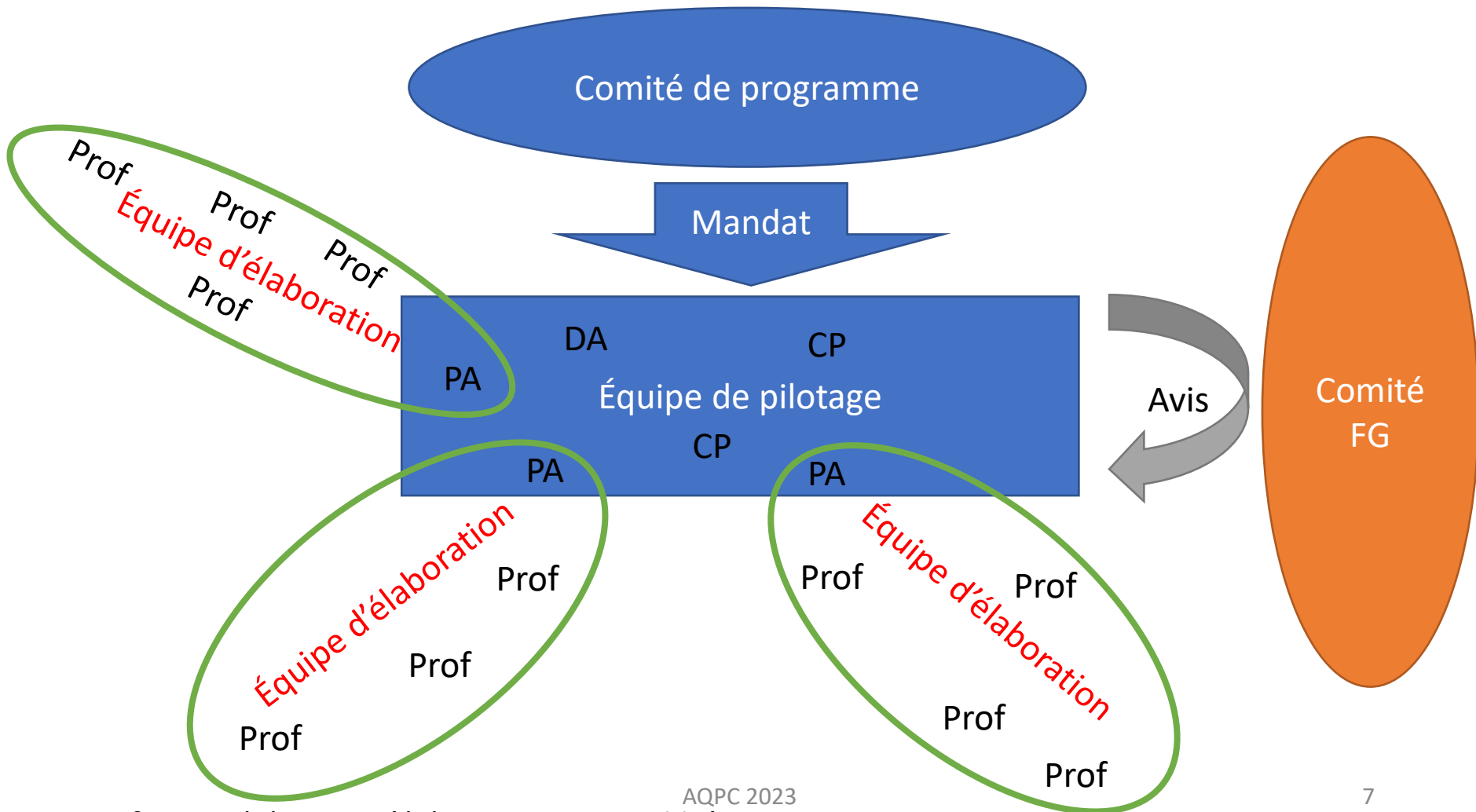
Vue d'ensemble

Vue schématique de l'échéancier de l'élaboration d'un programme



Démarche optimisée

Rôles des acteurs



Fonctionnement

Itération (cycle travail)

Le fonctionnement type d'une itération



DÉBUT DE L'ITÉRATION (L'équipe de pilotage)

- Planification/Organisation

DURANT L'ITÉRATION

- Les **équipes d'élaboration** effectuent des mandats selon la planification établie (AC, OL, OF)
- L'**équipe de pilotage** coordonne l'avancement des travaux et voit à la résolution de problèmes
- Le **DA** supervise la progression des travaux par sa présence au sein de l'équipe de pilotage



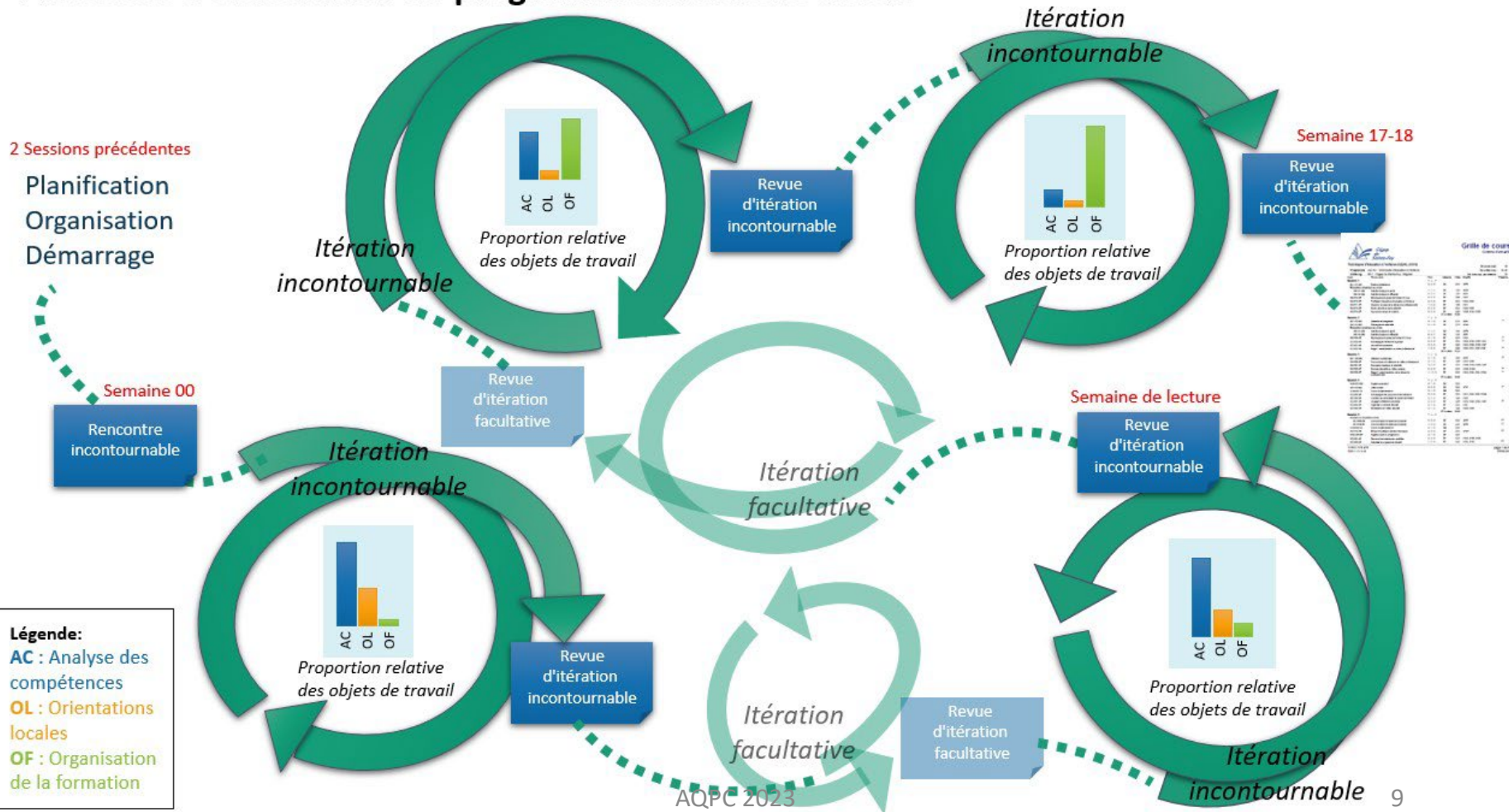
À L'ISSUE DE L'ITÉRATION : REVUE D'ITÉRATION (Tous)

- Résumé/Revue/État des lieux
- Travail collectif (vision commune)
- Planification/Organisation de la prochaine itération

Fonctionnement

Enchaînement des itérations

Processus d'élaboration de programme à l'échelle macro



Fonctionnement

Types de rencontres



Rencontre de travail

Rétroagir / creuser une question /
planifier / organiser



Revue d'itération

Mettre à profit l'intelligence
collective / vision commune



Rétrospective

Bilan du fonctionnement



Suivi express

Informier avancement / **20-30 minutes**

Le frigo

Problème



Préoccupation



Outils technologiques

Au service de la démarche

- Démocratiser le savoir sur l'élaboration de programme
 - ✓ Site de référence dans *Sharepoint (SP)*
- Optimiser le travail en équipe
 - ✓ Équipe *Teams (lié au SP) pour faciliter la collaboration et les communications*
 - ✓ Planificateur de tâches dans *Planner (lié au SP et à Teams) pour faciliter l'organisation du travail*

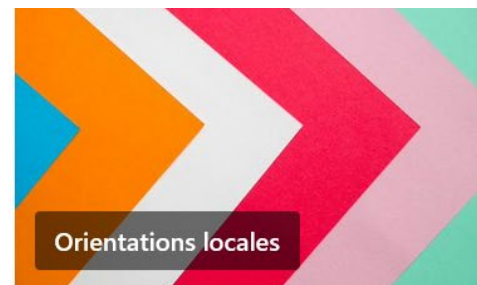
Potentiel technologique : interconnectivité des outils



Bienvenue sur le site informatif des élaborations de programmes d'études techniques ou préuniversitaires!

Le présent site est destiné à toutes les professeures et tous les professeurs impliqués dans le processus d'élaboration/actualisation d'un programme d'études. Ses différentes sections présentent les informations nécessaires au bon fonctionnement de l'avancement des travaux d'élaboration/actualisation et visent à permettre à tous de bien comprendre les éléments à prendre en considération tout au long de la démarche.

L'ordre de présentation des informations dans le présent site n'induit pas la chronologie des travaux, puisque **les différents objets de travail seront traités de façon itérative, en parallèle**. Par exemple, il est fort possible que l'analyse des compétences du programme d'études et les orientations locales soit travaillées simultanément.



Élaboration d'un programme d'études

Accueil [Structure du site](#) [Documents](#) [Modifier](#)



+ Créer [Envoyer à](#) [Promouvoir](#) [Détails de la page](#) [Lecteur immersif](#) [Analyse](#)

Publié le 11/05/2022

ANALYSE DES COMPÉTENCES

La rétroaction sur l'analyse des compétences



Retour vers Analyse des
compétences

Pendant les itérations portant sur l'analyse des compétences, chaque membre de l'équipe d'élaboration doit donner une rétroaction sur le premier jet de l'analyse des compétences rédigée par la professeure ou le professeur associé (PA) et participer aux échanges dans le but de bonifier l'analyse des compétences. Cette rétroaction et ces échanges se font sans égard à la discipline d'une professeure ou d'un professeur et aux liens que cette discipline peut avoir avec la compétence. Autrement dit, une professeure ou un professeur est invité(e) à commenter une compétence même si elle ou il ne se sent pas un(e) « expert(e) » de cette compétence ou que la compétence ne concerne pas la discipline qu'il enseigne. Il est même intéressant qu'un regard extérieur soit porté sur une compétence, cela permet d'enrichir la vision commune du programme, la clarté des formulations, etc.

[Questions à se poser pour donner une rétroaction sur l'analyse d'une compétence](#)

[Comment donner une rétroaction à l'aide des outils dans Word](#)

Documents associés à cette page

[Afficher tout](#)



Nom [v](#)

Page [v](#)



Questions_retroacti...

Analyse compétences



+ Nouveau ▾

↑ Charger ▾

📄 Modifier en mode grille

🔄 Synchroniser

📌 Ajouter un raccourci à OneDrive

📌 Épingler à Accès rapid

Documents 

📄	Nom ▾	Contenu ▾	Droits ▾	Détails
📁	CoordoSDPI	✗ Outils destinés au coordo du SDPI et espace de travail à son intention.	Membres_Lecture CP Pivot_modif CoordoSDPI_modif	
📁	CP_Pivot	✗ Outils destinés au CP pivot du SDPI et espace de travail à son intention.	Membres_Lecture CP Pivot_modif	
📁	CPs	Outils destinés aux CPs et espaces de travail à leur intention.	Membres_Lecture CP Pivot_modif Acteur(s)_modif	
📁	DA_SGP	✗ Outils destinés aux DA du SGP et espaces de travail à leur intention.	Membres_Lecture CP Pivot_modif Acteur(s)_modif	
📁	Rétroaction FG	✗	Acteur(s)_modif Membres_Lecture	
📁	SCS	✗ Outils destinés au Service du cheminement scolaire et espaces de travail à leur intention.	Membres_Lecture CP Pivot_modif Acteur(s)_modif	
📁	Tâches_planners	Outils destinés à la création des planners génériques pour la réalisation des travaux.	Membres_Lecture CP Pivot_modif Tech_SDPI_modif	
📁	Technos	✗ Outils destinés à la	Membres_Lecture	

Microsoft Teams interface showing a channel named "SN_Elabo".

Search bar: Rechercher

Top right: Cégep de Sainte-Foy, profile picture, window controls

Message status: Votre message de statut apparaît dans les conversations et les canaux lorsque des personnes vous @mentionnent. [Modifier le statut.](#)

Channel tabs: Général (selected), Publications, Fichiers, 4 de plus

Channel name: SN_Elabo

Channel list: Général (selected), DA SGP, Devis, Pilotage, Profs FG, 12 canaux masqués

Message from Jérémie Cormier-Tremblay (01-23 10:24):

Sondage sur le profil En action

SN_Elabo

Bonjour à tous et à toutes,

Lors de la revue d'itération du 12 janvier, nous avons travaillé sur le fil directeur du profil En action (anciennement profil Terrain). [Afficher plus](#)

Message from Jérémie Cormier-Tremblay (03-22 14:45):

Bonjour à tous,

Le résultat du sondage sur le choix d'une thématique pour le profil "En action" est que la majorité d'entre vous considère qu'une thématique "plus précise" n'est pas nécessaire. Les trois piliers (Sorties, Données réelles, Vulgarisation) suffisent pour faire vivre le profil et le distinguer des autres!

[Afficher plus](#)

2 likes

Répondre

Nouvelle conversation

Aide

Rechercher

Cégep de Sainte-Foy

Activité

Conversations

Équipes

Devoirs

Calendrier

Appels

Fichiers

Applications

Aide

Toutes les équipes

SN_Elabo

Général

DA SGP

Devis

Pilotage

Profs FG

12 canaux masqués

Rechercher

Votre message de statut apparaît dans les conversations et les canaux lorsque des personnes vous @mentionnent. [Modifier le statut](#)

Pilotage Publications Doc_Pilotage 4 de plus

+ Nouveau Charger Partager ... Tous les documents

Documents > Pilotage

Nom Contenu Droits modifica...

- Cahier_des_traces
- Échéancier
- Gabarits
- Références
- Admission universitaire_A-2021.pptx
- Admission universitaire_A-2021.xlsx
- Calendrier_operation_SN_H23.docx
- Démarrage Équipe élabo.pptx
- Equipes d'élaboration A2022.docx

AQPC 2023

17



Grille

Tableau

Graphiques

Planning ...



Ouvrir dans SharePoint

Membres ▾

Filtre (0) ▾

Regrouper par Compartiment ▾

Réalisation en cours

+ Ajouter une tâche

Organisation de la f...

- Déterminer les préalables et les titres de cours

8 / 9

Organisation de la f...

- Réfléchir à l'ESP et déterminer le ou les cours porteurs

2 / 6

Analyse des compé...

- Identifier les relations entre les compétences

0 / 2

Résolution de problème

+ Ajouter une tâche

Préoccupations

+ Ajouter une tâche

Devis

- Compét 02FG (Profession) ||
 Déclinaison contenus (intro + terminal)

Devis

- Harmonisation des termes spécialisés

Devis

- Choix programme d'approches professionnelles

- À voir avec les PAs --> Extraction des notes/commentaires pour rédaction

Tâches n

+ A

Proces

- Or
- 0 / 7

- Dé
- loc
- 0 / 3

- Ré
- la

Organ

- Pr
- co

📌 Analyse des compétences ✕

Compartiment

Réalisation en cours

Progression

En cours

Priorité

Moyen

Date de début

Pas de début

Date d'échéance

Pas d'échéance

Répéter

Ne se répète pas

Notes

Afficher sur la carte

Objectif:

Page du guide d'élaboration : https://cegepsaintefoy.sharepoint.com/sites/Elabo_prog/SitePages/Identifier-les-relations.aspx

Pour le PA

Page du guide de l'équipe de pilotage :

Voir la section intitulée "Analyse macro des compétences (catégorisation des compétences)"

[https://cegepsaintefoy.sharepoint.com/sites/Elabo_prog/SitePages/Analyse-locale.aspx#analyse-macro-des-comp%C3%A9tences-\(cat%C3%A9gorisation-des-comp%C3%A9tences\)](https://cegepsaintefoy.sharepoint.com/sites/Elabo_prog/SitePages/Analyse-locale.aspx#analyse-macro-des-comp%C3%A9tences-(cat%C3%A9gorisation-des-comp%C3%A9tences))

Détail de la tâche (pour le PA) : https://cegepsaintefoy.sharepoint.com/w/s/Elabo_prog/EXboabe3xSFFvrQ_XgBCwvABnvWA3j9dwfgXhe8Bf9yw4w?e=vk0ZF3

Liste de contrôle 0 / 2

Afficher sur la carte

- Consigner les explications de l'organisation du schéma des liens entre les compétences
 - Bonifier les explications
- AQPC 2023

Bilan et conclusion

- Prévoir
 - Phase de développement et d'implantation
 - Phase d'expérimentation
 - Phase de bilan et d'ajustements



Avantages

- Transparence et flexibilité
- Approche-programme incarnée
- Liens renforcés CPs et profs
- Bon soutien CPs et direction
- Belle dynamique et échanges riches
- Travaux avancent rapidement (sentiment d'efficacité)

Zones de vigilance

- Planification en amont et ajustements en cours de route
- Charge de travail importante
- Implication des disciplines contributives et de la FG
- Circulation de l'information
- Préparation des équipes

Période d'échange

