

AQPC - 7 juin 2023

ÉTUDIANTES & ÉTUDIANTS
SOUS
CONTRAT
DE **RÉUSSITE**
les connaître, les soutenir



Et si on repensait la façon d'accompagner les étudiantes et étudiants sous contrat de réussite?

Marie-Pier Charette (St-Hyacinthe)

Carolynne Maltais (Ste-Foy)

Chantal Paquette (André-Laurendeau)

Plan de la présentation:

1. Présentation de la recherche
2. Élaboration d'un nouveau modèle d'intervention : apports des volets de la recherche
3. La cocréation du modèle
4. L'expérimentation et ses retombées
5. Les suites
6. Questions et commentaires

1. Présentation de la recherche

ÉTUDIANTES & ÉTUDIANTS

SOUS
CONTRAT
DE

RÉUSSITE

les connaître, les soutenir



Descriptif

- Recherche sur les étudiants et étudiantes sous contrat de réussite (abrégé en « ÉSC »);
- Recherche subventionnée par PAREA;
- Sept chercheurs, de cinq cégeps différents;
- Début de la recherche à l'automne 2020;
- 28 cégeps publics participants.

Objectifs de la recherche et volets

Trois objectifs:

- Documenter la réalité des ÉSC
- Produire une typologie des mesures pour les soutenir
- Développer un modèle d'intervention auprès des ÉSC

Quatre volets:

1. Portrait statistique et sociodémographique des ÉSC
2. Inventaire des mesures d'aide dans les cégeps
3. Entrevues avec des ÉSC
4. Élaboration, expérimentation et évaluation d'un modèle d'intervention



2. Élaboration d'un nouveau modèle d'intervention : apports des volets de la recherche

ÉTUDIANTES & ÉTUDIANTS

SOUS
CONTRAT
DE

RÉUSSITE

les connaître, les soutenir



L'apport du volet 1 de la recherche (Portrait statistique et sociodémographique des ÉSC)

ÉTUDIANTES & ÉTUDIANTS
SOUS
CONTRAT
DE **RÉUSSITE**
les connaître, les soutenir



Caractéristiques principales des ÉSC :

- Majoritairement des **garçons**;
- Âgés de **18-19 ans** ou **20 ans et plus**;
- Forte présence d'**étudiants de première génération** (dont les parents n'ont pas fait d'études postsecondaires) ;
- Surreprésentés en cheminement **Tremplin DEC**, mais présents dans tous les programmes;
- Les échecs multiples sont plus fréquents **durant la première session**.

ÉTUDIANTES & ÉTUDIANTS

SOUS
CONTRAT
DE

RÉUSSITE

les connaître, les soutenir



Motivation et engagement: deux éléments majeurs

Les contrats sont plus fréquents chez...

- Les étudiantes et étudiants **moins motivés** ou qui disent avoir **besoin d'aide pour se motiver**.
- Ceux qui sont moins assidus et **n'étudient presque jamais**.
- Ceux qui prévoient moins prendre part à la vie étudiante en **n'utilisant pas** les **installations sportives**, les **labos informatiques** ou la **bibliothèque**.



Taux de diplomation

Analyse préliminaire de la cohorte 2014 (DEC + 5 ans) :

- 1^{er} contrat **en 1^{ère} session** : 23,3 %
- 1^{er} contrat plus tard dans le parcours : 37 %
- Plus d'une occurrence de contrat : 20 %



À retenir pour le modèle d'intervention

VOLET 1 :

- Intervenir tôt dans le cheminement (dès le premier contrat) ;
- Susciter l'engagement.



L'apport du volet 2 de la recherche (Inventaire des mesures d'aide dans les cégeps : entrevues avec des responsables)

(N = 26)



Enjeux rapportés par les responsables :

- Moment de la signature du contrat
 - API a un **rôle central**, mais est surchargé en début de session;
 - Instauration de la **signature électronique** - rétention d'horaire;
 - Pas le meilleur moment pour une prise de conscience par l'ÉSC.



Enjeux rapportés par les responsables :

- Apport de l'intervenant:
 - **Rencontres individuelles** jugées utiles pour référer et guider, mais pas toujours présentes;
 - Rencontre doit être plus qu'un rappel du règlement;
 - Pas toujours facile de **cibler les besoins des ÉSC**; les causes peuvent être multifactorielles.



Enjeux rapportés par les responsables :

- Concertation entre les acteurs:
 - Le **porteur du dossier** n'est pas toujours clairement identifié;
 - Peu de comités de suivi ou de mesures de contrôle;
 - Peu de mesures exclusives aux ESC.

À retenir pour le modèle d'intervention

VOLET 2 :

- Décaler la signature de la période de pointe de la rentrée;
- Identifier les besoins des ÉSC;
- Personnaliser l'approche pour susciter l'engagement.

L'apport du volet 3 de la recherche (Entrevues avec des ÉSC)

N = 46

ÉTUDIANTES & ÉTUDIANTS
SOUS
CONTRAT
DE **RÉUSSITE**
les connaître, les soutenir



Réaction au contrat de réussite :

- **Négative** pour plusieurs:
 - Découragement / démotivation / déception (19)
 - Irritation / colère / frustration (16)
 - Stress / pression / anxiété (30)
 - Perspectives d'expulsion (13)
- **Positive**: mobilisation (24)
- Certaines réactions négatives au **mode de transmission**:

« C'était par internet qu'on faisait ça. On ne m'a **pas écrit**, on ne m'a **pas parlé** et on ne m'a **pas expliqué**. [...] je crois que **ça** manquait un peu de [...] **valeurs un peu humaines**. [...] »

(Emma)

Facteurs d'échecs :

- Les échecs sont **multifactoriels**.
- Principales dimensions:

Dimensions	Facteurs	Sur 46
Problèmes motivationnels (33)	Démotivation face aux études	20
	Manque d'intérêt pour les cours / programme	18
	Incertitude professionnelle	15
	Découragement / abandon envisagé	12
Défi des études collégiales (39)	Mauvaise planification / gestion du temps	18
	Absentéisme / abandon	16
	Charge de travail scolaire	13
	Environnement d'étude inadéquat	12
	Inadaptation des stratégies	11
Enjeux personnels (37)	Troubles d'apprentissage	14
	Événements perturbateurs	11

Facteurs de réussite :

- Principales dimensions:
 - **Engagement** dans les études / importance de la réussite scolaire (28)
 - Pédagogie / relations avec les **profs** (24)
 - Intérêt pour les cours / le programme (16)

Enjeux liés aux mesures d'aide:

- **Aucune** mesure proposée (27) ou à l'initiative de l'ÉSC (24)
- Surtout des **mesures universelles**, mais bien perçues (39)
- Seule mesure spécifique : **suivi avec l'API** (8) ou contacter l'API (6)
- Certains problèmes d'**accessibilité** aux services (10)

Mesures suggérées par les ÉSC :

- Suivi avec l'API ou un professionnel;
- Bonifier les mesures en place et en faciliter l'accès;
- Groupes de discussion d'ÉSC sous supervision;
- Soutien à la motivation et à la gestion du stress.



À retenir pour le modèle d'intervention

VOLET 3 :

- Porter attention au mode de transmission du contrat (bienveillance);
- Cerner les facteurs d'échecs et les prioriser
+ miser sur les forces des ÉSC
= questionnaire d'autoévaluation
- Offrir un suivi aux ÉSC.



3. Cocréation du modèle

ÉTUDIANTES & ÉTUDIANTS

SOUS
CONTRAT
DE

RÉUSSITE

les connaître, les soutenir



Comité de cocréation (2021-22):

- Comité de 11 praticiens et chercheurs
- Modèle **souple et adaptatif** qui doit...
 - Actualiser les constats des trois premiers volets;
 - Prendre en compte les réalités diverses et les valeurs institutionnelles des cégeps;
 - Respecter les ressources humaines, matérielles et financières disponibles.



Le modèle s'articule autour de 4 mesures phares dont les modalités seront déterminées par chaque cégep.

ÉTUDIANTES & ÉTUDIANTS
SOUS
CONTRAT
DE **RÉUSSITE**
les connaître, les soutenir



Les quatre mesures phares du modèle :

1. Diagnostic des besoins des ÉSC au moyen d'un **questionnaire d'autoévaluation**
 - Permettre l'introspection: identification par l'ÉSC de ses forces et des défis à surmonter;
 - Servir d'outil d'accompagnement pour l'intervenant;
 - Pour le cégep, utile pour identifier les services à déployer.



Les quatre mesures phares du modèle:

2. Prolongation de la **période de signature du contrat** jusqu'à la 3^e semaine de la session
 - Permet de planifier une rencontre avec l'ÉSC ;
 - Possibilité de stimuler la persévérance scolaire (car l'ÉSC commence sa session).



Les quatre mesures phares du modèle:

3. **Rencontre initiale** de l'ÉSC avec un intervenant
 - Jusqu'à la semaine 3 de la session;
 - Humaniser le processus de signature du contrat;
 - Contenu :
 - Informer l'ÉSC de la nature de son contrat;
 - Prioriser ses besoins / déterminer un plan d'action;
 - Stimuler son engagement dans la résolution de ses difficultés.

Les quatre mesures phares du modèle:

4. Un **suivi** pendant toute la session
 - Suivis selon les besoins et référencement aux services;
 - Suivi de mi-session : mesurer les progrès de l'ÉSC, l'encourager à poursuivre sa démarche, apporter des correctifs au besoin;
 - Bilan de fin de session.

4. L'expérimentation et ses retombées

ÉTUDIANTES & ÉTUDIANTS

SOUS
CONTRAT
DE

RÉUSSITE

les connaître, les soutenir

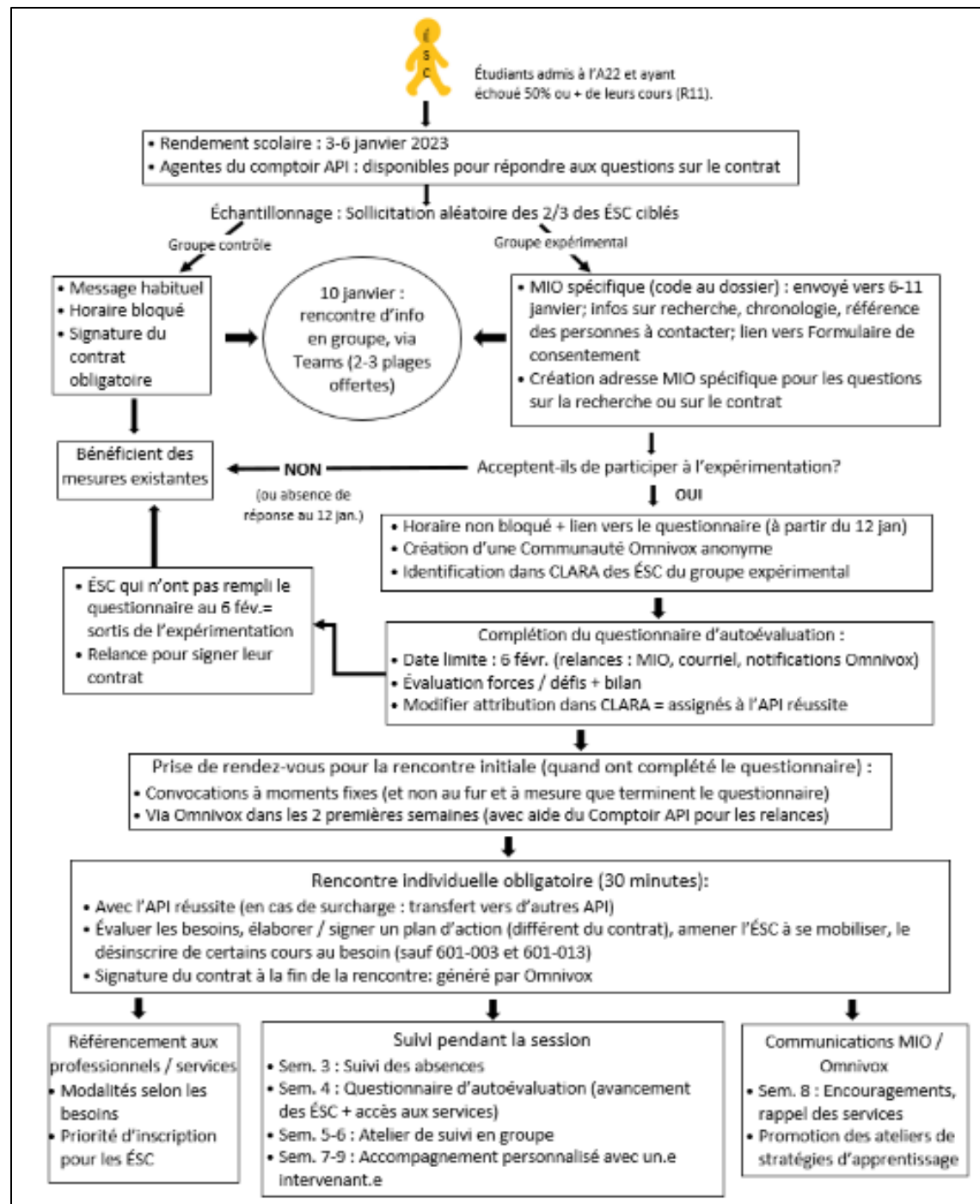


Préparation à l'expérimentation

- Recrutement de quatre cégeps expérimentateurs.
- Comité de mise en œuvre (MEO) dans chaque cégep:
 - Professionnels et membres de la direction;
 - Définition des modalités locales d'implantation du modèle (organigramme).



Exemple d'organigramme



Préparation à l'expérimentation: avis des Comités MEO

- Accompagnement des chercheurs
- Composition des membres du comité pour favoriser la concertation

L'expérimentation

- A22: **Validation** du questionnaire d'autoévaluation
- H23: **expérimentation** en cours
 - **100 ÉSC** en échecs multiples après leur 1^{ère} session;
 - Utilisation du questionnaire;
 - **Horaire non bloqué**; signature jusqu'à la 3^e semaine;
 - 1 rencontre initiale et 1-2 rencontres de suivi.

Résultats : constats et enjeux

- **Taux de participation :**
 - Variable en fonction du mode de recrutement;
 - Nécessite plusieurs relances.

Résultats : constats et enjeux

- **Questionnaire d'autoévaluation:**
 - Permet de susciter le dialogue;
 - Formulation d'énoncés à revoir;
 - Bilan devrait mieux refléter la situation de l'ÉSC;
 - Données globales intéressantes pour l'offre d'aide.



Résultats : constats et enjeux

- **Rencontre initiale** et plan d'action:
 - Temps de qualité: relation de confiance et étudiants volontaires;
 - Solutions trouvées moins superficielles;
 - Gratifiante pour l'intervenant ou l'intervenante;
 - Mais chronophage (45 minutes en moyenne);
 - Défi de déploiement à plus grande échelle.



Résultats : constats et enjeux

- **Suivi** des ÉSC:
 - Forte mobilisation en début de session; engagement diminue en cours de session;
 - Référencement efficace.
- **Concertation** des intervenants:
 - Très variable d'un cégep à l'autre;
 - Prise de conscience de la nécessité d'une meilleure communication et collaboration.



5. Les suites

ÉTUDIANTES & ÉTUDIANTS

SOUS
CONTRAT
DE

RÉUSSITE

les connaître, les soutenir



Deuxième phase de la recherche

Trois axes:

1. Compléter l'analyse des retombées de l'expérimentation.
2. Diffuser les résultats de la recherche / effectuer un transfert d'expertise / réaliser d'autres expérimentations.
3. Réviser le questionnaire d'autoévaluation (dimensions, questions, bilan) / en poursuivre le développement informatique pour intégrer des fonctions avancées.



QUESTIONS ? COMMENTAIRES ?

ÉTUDIANTES & ÉTUDIANTS

SOUS
CONTRAT
DE

RÉUSSITE

les connaître, les soutenir

