



# BÉPA

## BUREAU DES ÉTUDIANT·ES DE PREMIÈRE ANNÉE



**aqpc**

Juin 2022

Collège **A**huntsic

Direction des affaires étudiantes



# Plan de la présentation

**1**

## **Première partie**

Contexte de la  
mise en place

**2**

## **Deuxième partie**

Déploiement  
BÉPA au  
quotidien

**3**

## **Troisième partie**

Projections

**4**

## **Quatrième partie**

La parole aux  
étudiant·es

**5**

## **Cinquième partie**

Période de  
questions



# 1

## Première partie

Line Coulombe, directrice  
des affaires étudiantes

- Mise en contexte
- Objectifs
- Éléments qui ont favorisé la mise en place du BÉPA
- Le BÉPA en résumé
- Choix des ressources



# Mise en contexte

## Retour post-covid

- La formation à distance organisée dans l'urgence à partir de balises inégales créant ainsi une perte d'apprentissage ;
- Les inégalités socioéconomiques exacerbées pour certains groupes d'étudiant.e.s (*autochtones, personnes en situation de handicap, personnes appartenant à une minorité sexuelle ou de genre [LGBTQ2+], personnes immigrantes ou racisées*) ;
- L'anxiété générée par la pandémie et les problèmes de santé mentale en augmentation.



# Objectifs

- Expérience positive dès l'arrivée
- Accompagnement dans la transition secondaire-collégial
- Collaboration aux activités d'accueil
- Stratégies d'apprentissage
- Orienter les étudiant·es vers les bons services
- Soutien émotionnel
- Créer des liens entre les étudiant·es et les services du milieu



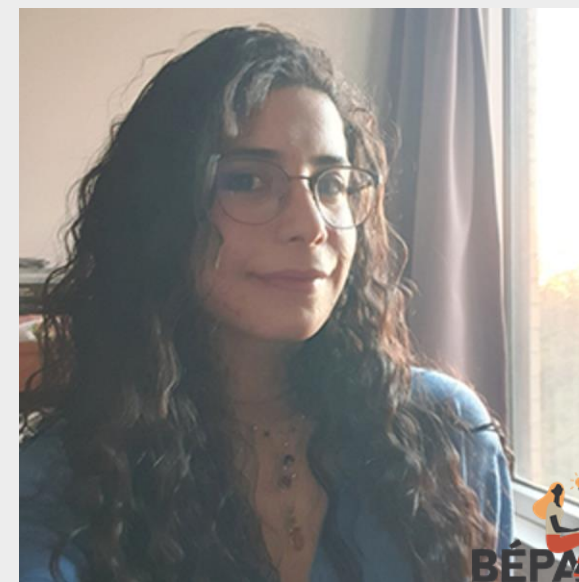
# Éléments qui ont favorisé la mise en place du BÉPA

- Travaux de la Fédération des Cégeps sur la réussite
- Expérience positive au Collège Dawson
- Lancement du plan de réussite en enseignement supérieur 2021-2026 et du plan d'action en santé mentale



# Le choix des ressources

- Orthopédagogue
- Technicienne en éducation spécialisée
- Partenaires étudiant·es



# Conditions gagnantes

- Soutien de la direction du Collège
- Espace au cœur de l'action
- Amour et respect des étudiant·es
- Adaptabilité et créativité
- Réactivité
- Personnel ouvert, créatif et faisant preuve d'une grande souplesse





# BÉPA



## LE BÉPA en résumé:

- Espace sécuritaire situé au cœur du Collège
- Ouverture en continu (8 h 30 à 16 h 30)
- Sans rendez-vous
- Par et pour les étudiant·es



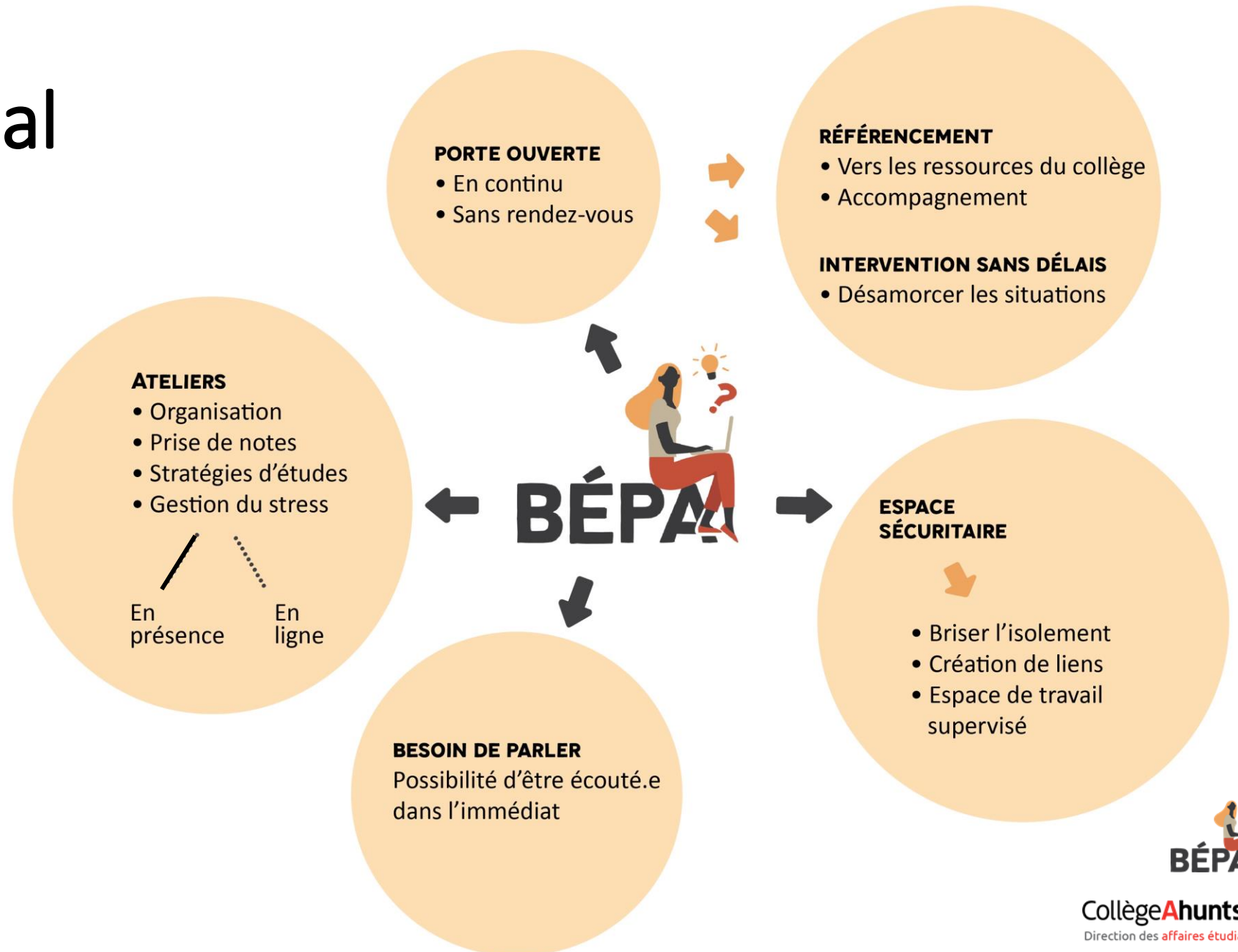
# 2

**Deuxième partie**  
Mélanie Rouleau,  
Orthopédagogue

- Mandat initial
- Déploiement
- BÉPA au quotidien
- Semaine par semaine
- Ateliers
- Activités



# Mandat initial



# Déploiement

## Semaine 0

- Promotion de la ressource
  - Se présenter
  - Tournées des accueils
  - Stratégie de communication
- Élaboration de l'outil de consignation de données
- Préparation des ateliers



# Premières semaines d'opération

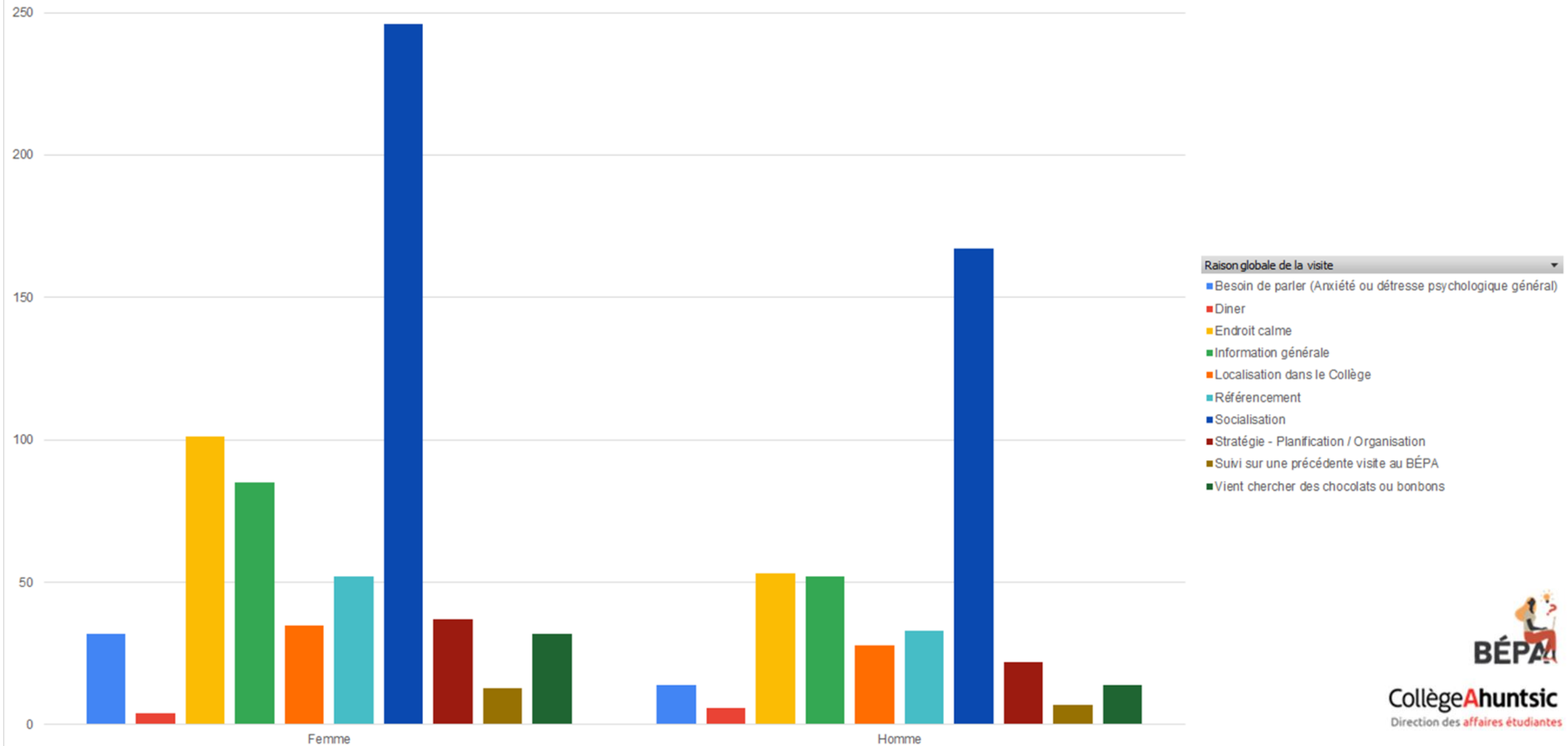
## Semaines 1 à 5

- Tournée générale
- Début des ateliers
- Présentation aux services et aux coordonnateurs

**Besoins:** *s'orienter, être référé*



# Raison globale de la visite



# Référencement

## Services les plus demandés:

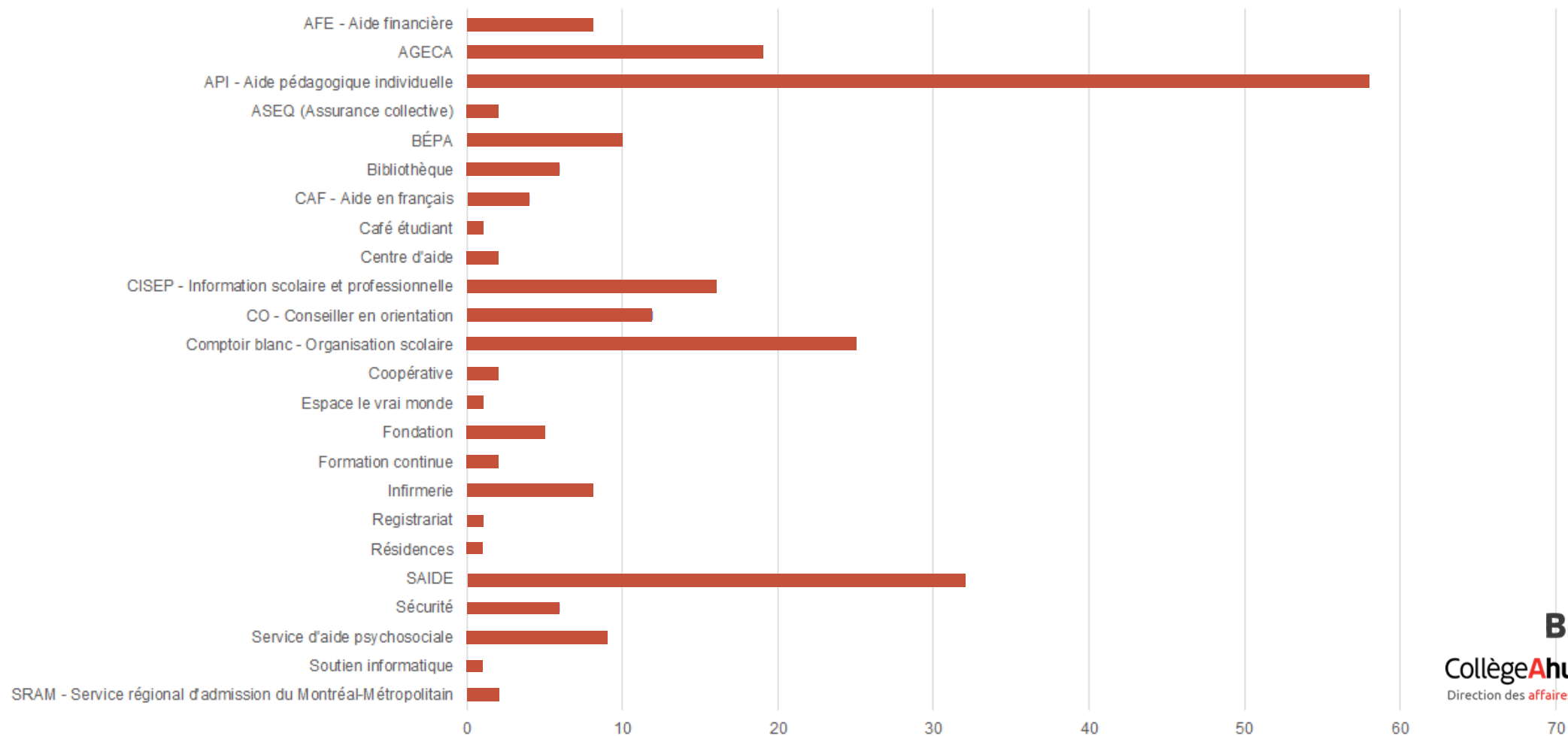
API

SAIDE

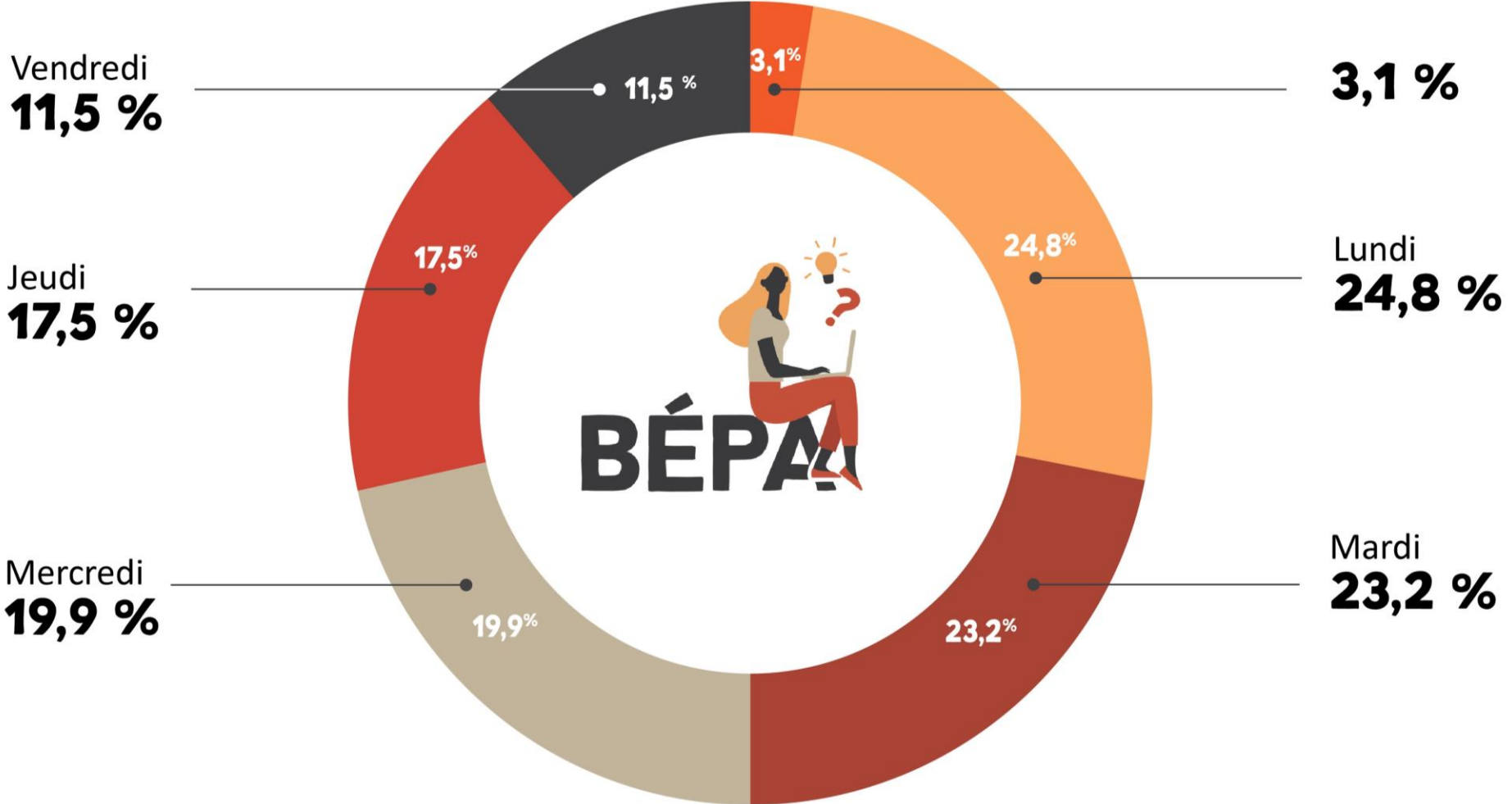
Organisation de l'enseignement

AGECA

CISEP



# Taux d'affluence





# Deuxième tiers

## Semaines 6 à 9

- Bonification de l'offre d'ateliers (Survivre à la mi-session et stress)
- Début des réflexions sur un projet de communauté d'apprentissage virtuelle
- Bonification des activités – Pause-café

**Besoins :** *stratégies, socialiser, être écouté*

# Ateliers



**BÉPA ATELIERS**

**ATELIER  
RÉUSSIR SA  
RENTRÉE AU  
COLLÉGIAL**

**MIEUX S'ORGANISER ET  
PLANIFIER SON TEMPS**



**BÉPA ATELIERS**

**ATELIER  
STRATÉGIES  
D'ÉTUDE ET  
PASSATION  
D'EXAMENS**

**GAGNE DU TEMPS  
EN CHOISSANT LES  
BONNES STRATÉGIES  
D'ÉTUDE**



**BÉPA ATELIERS**

**ATELIER  
SURVIVRE À  
LA MI-SESSION**

**UNE HEURE POUR  
T'AIDER À RÉUSSIR  
TA MI-SESSION!**



**BÉPA ATELIERS**

**ATELIER  
PRENDRE  
DES NOTES  
C'EST BON  
POUR LES  
NOTES!**

**ÊTRE ATTENTIF ET  
RETENIR L'ESSENTIEL**

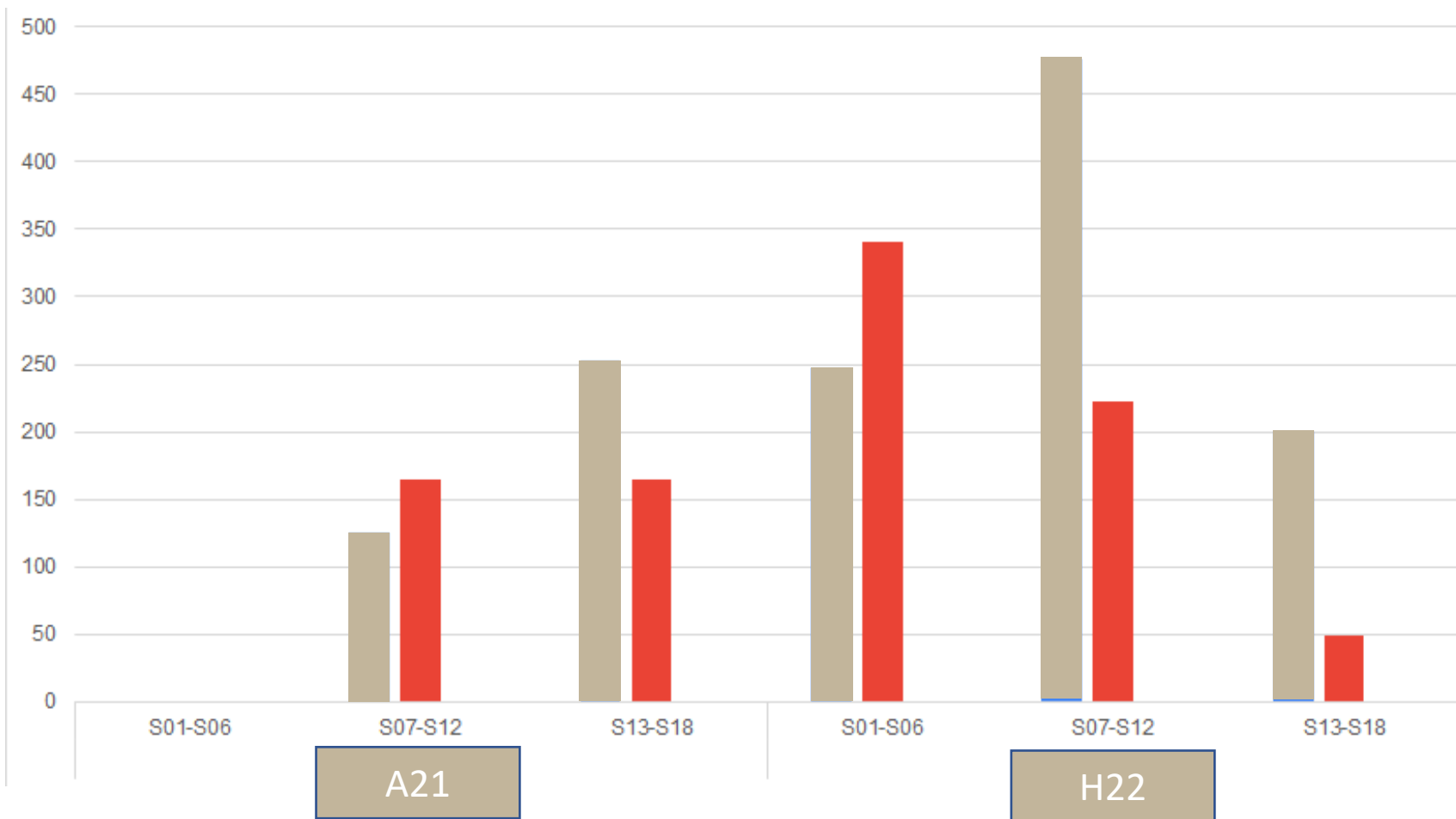


**BÉPA ATELIERS**

**ATELIER  
GÉRER  
SON STRESS...  
PAS FACILE!**

**TU SENS MONTER LE STRESS  
ET TU VEUX MIEUX LE GÉRER?**

# Nouvelles visites



À votre connaissance, est-ce que c'est la première visite de cette personne au...

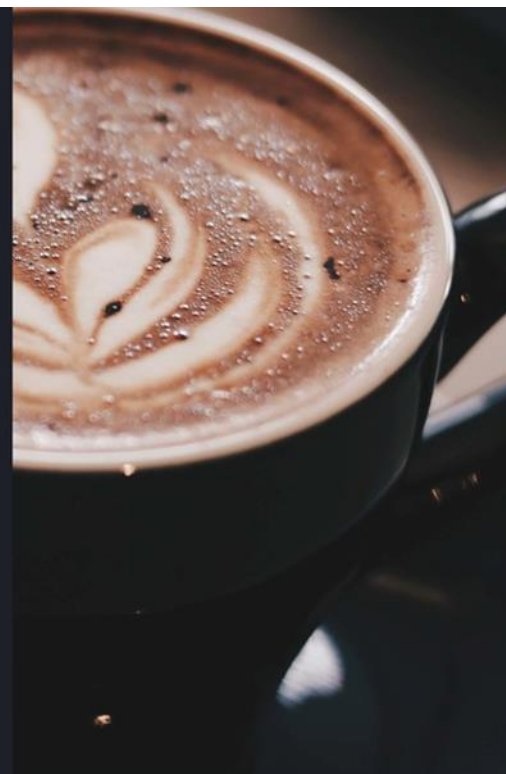
- J'ai déjà vu cette personne dans le local du BÉPA
- Première visite
- (vide)

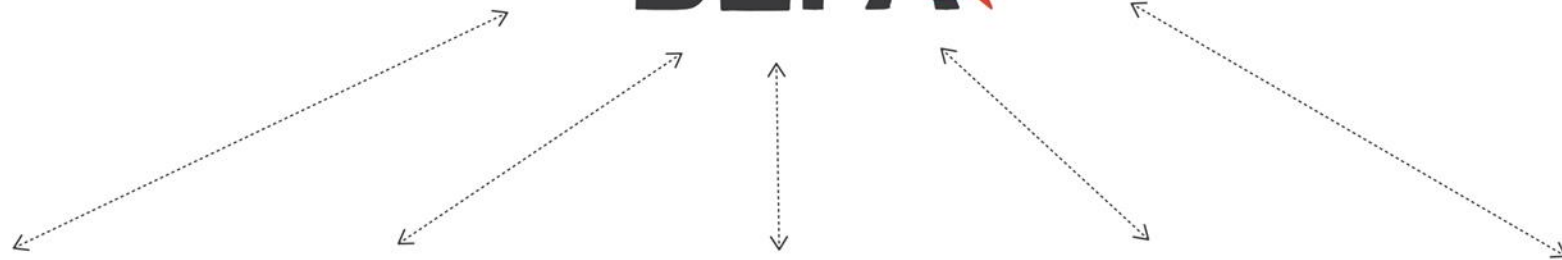


**MARDI, 29 MARS  
9H30 À 10H**

**PAUSE-CAFÉ  
DU BÉPA A1.190**

Bienvenue à tout le personnel,  
venez prendre le café avec nous!





**AGECA**

**SAIDE**

**API**

**ORIENTATION**

**PSYCHOSOCIAL**

# Partenariats

- Plusieurs départements
- Comité de la persévérance
- Comité étudiant-parent
- Étudiants internationaux
- Sport



# Dernier tiers

## Semaines 10 à 16

- Derniers ateliers – ajout de l'offre en ligne
- Bonification de l'offre d'activités en lien avec l'insécurité alimentaire
- Faire le point

**Besoins :** *être encouragé.e, ventiler*

# Consultations Omnivox

	Automne 2021 - Hiver 2022
Nombre de répondant.es	3675 répondant.es en moyenne
Sources d'information	Omnivox Enseignant Site web du Collège
Ateliers : mode de présentation - Bonification (modalité, thématique)	En personne 51,7 % Synchrone 20% Asynchrone 51%
Création de listes d'envoi	Diffusion Focus group Ambassadeur
Création d'activités suite à la consultation	Rencontres éclair Offre d'ateliers en ligne Bonification de l'accueil (ajout d'ambassadeurs)
Précision de l'offre de service et des besoins	Mise au point : formation continue Population cible – pour <b>tous</b>





# Ambassadeurs / ambassadrices

- Lors de la rentrée, aider les étudiant·e·s à se repérer dans le Collège ou encore les accompagner à leur local
- Partager son expérience comme étudiant·e
- Participer aux tournées de classes pour présenter le BÉPA
- Représenter le BÉPA dans divers événements :
  - portes ouvertes
  - activités d'accueil
  - pause-café



# Activités



1000<sup>e</sup> étudiant·e



Zoothérapie

# Midi rencontres-éclair

Aide pédagogique  
individuel - API

**MARDI, 8 MARS 12H00 LOCAL A1.190  
LES RENCONTRES ÉCLAIR DU BÉPA**

Tu souhaites participer à la planification d'activités socioculturelles et interculturelles? Donne ta couleur au Collège en t'engageant auprès de ce comité! Viens rencontrer les membres du comité Ahuntsic en couleurs!



## Autres thèmes:

- SAIDE
- Aide financière
- Psychosocial
- Vie étudiante
- CISEP (cote R)

# Activités



**En examen  
le ventre plein!**

Déjeuners offerts  
Du 16 au 19 mai  
Entre 7h30 et 9h30  
au BÉPA A1.190

Les quantités sont limitées



# 3

**Troisième partie**  
Mélanie Rouleau  
Orthopédagogue

- Projections



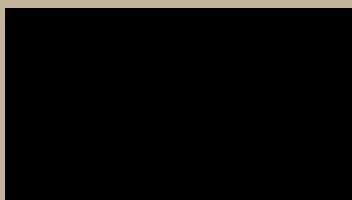
# Projections

- Le BÉPA fête son premier anniversaire
- Projet Communauté d'apprentissage virtuelle CAVAhuntsic
- Prix de reconnaissance du BÉPA
- Bonification de l'offre d'ateliers
- Création de liens avec plus de départements
- Parfaire notre connaissance des *First Year Office*
- Et plus encore!

# 4

## Quatrième partie

La parole est aux étudiants!



# 5

Cinquième partie

Période de questions





A word cloud of French adjectives and nouns, arranged in a roughly circular pattern. The words are in various colors (purple, red, blue, pink) and sizes. The most prominent words are 'famille', 'chaleureux', 'rencontre', 'sécuritaire', and 'inoubliable'. Other words include 'bienveillance', 'souriant', 'accueillant', 'agréable', 'social', 'parler', 'collations', 'familial', 'amitié', 'soutien', 'jaser', 'écoute', 'tranquille', 'humains', 'inclusif', and 'acceptation'.

bienveillance  
souriant  
accueillant  
famille  
agréable social parler  
collations familial  
chaleureux  
amitié rencontre  
jaser soutien écoute  
inclusif tranquille  
acceptation humains  
sécuritaire  
inoubliable



# Contacts

---

Line Coulombe, directrice des affaires étudiantes

[line.coulombe@collegeahuntsic.qc.ca](mailto:line.coulombe@collegeahuntsic.qc.ca)

Marylène Paul, technicienne en éducation spécialisée

[marylene.paul@collegeahuntsic.qc.ca](mailto:marylene.paul@collegeahuntsic.qc.ca)

Mélanie Rouleau, orthopédagogue

[melanie.rouleau@collegeahuntsic.qc.ca](mailto:melanie.rouleau@collegeahuntsic.qc.ca)