

*Amener l'étudiant de sciences humaines  
à apprivoiser les méthodes quantitatives*

*3<sup>e</sup> volet :*

*Une banque de données pour « mettre la main à la pâte »*

François Berthiaume, collège de Bois-de-Boulogne

**Un contact intéressant**

# But

- Présenter un moyen

ce moyen = une banque de données

# But

- Présenter un moyen: l'utilisation d'une banque de données
- Montrer l'utilité de la banque dans l'enseignement
- Inciter à utiliser la banque et le questionnaire

# Plan

- i. Histoire
- ii. Description
- iii. Passation
- iv. Résultats
- v. Conclusion

# Histoire

2007

André Ménard, Marie-Andrée Latour

# Histoire

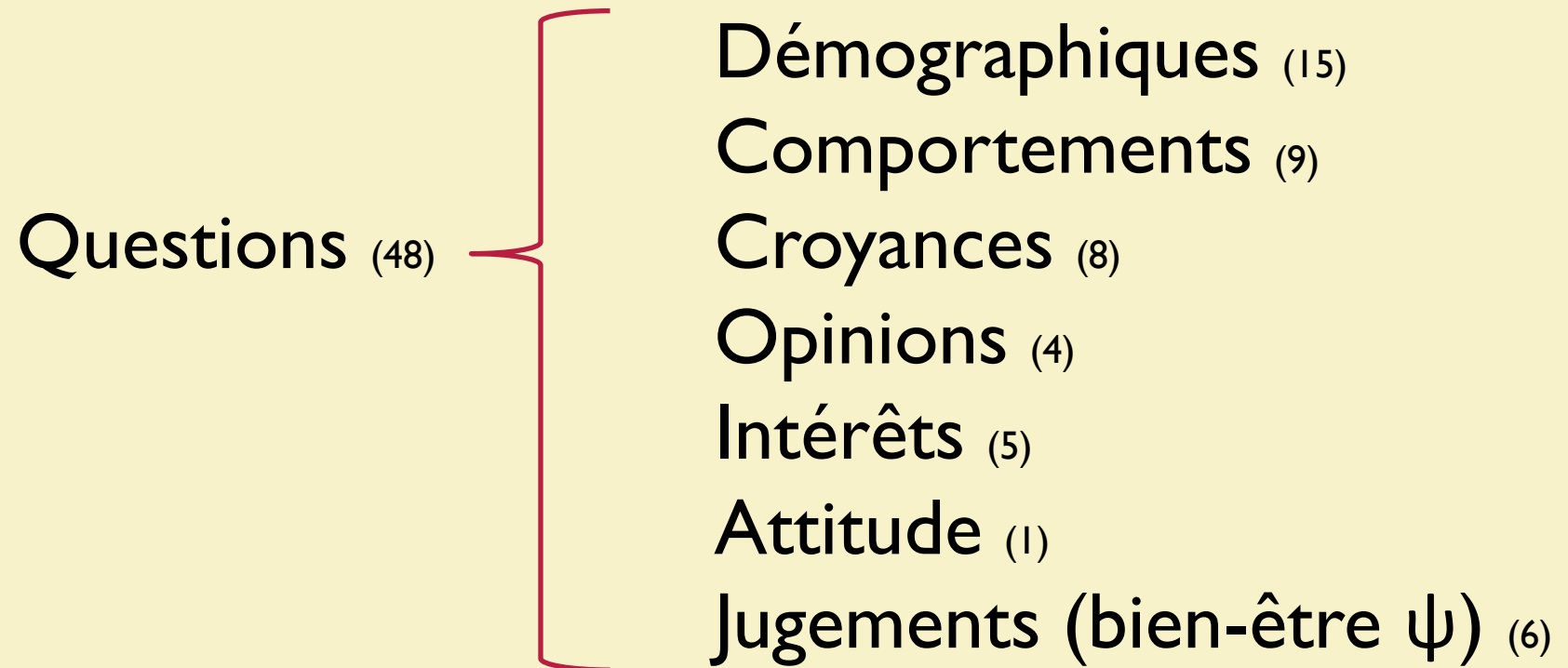
2007

André Ménard, Marie-Andrée Latour

2008 – 2020

Banque contient 12 années

# Description





# Passation

- **Moment:** 1<sup>ère</sup> semaine (sérieux)  
Automne
- **Lieu:** en classe (pour obtenir population)  
(cours obligatoire:  $\psi$ , Éco)

# Passation

- **Moment:** 1<sup>ère</sup> semaine  
Automne
- **Lieu:** en classe
- **Format:** papier
- **Temps pour répondre:** 20 mn (17; 7)

# Résultats

Résultat I

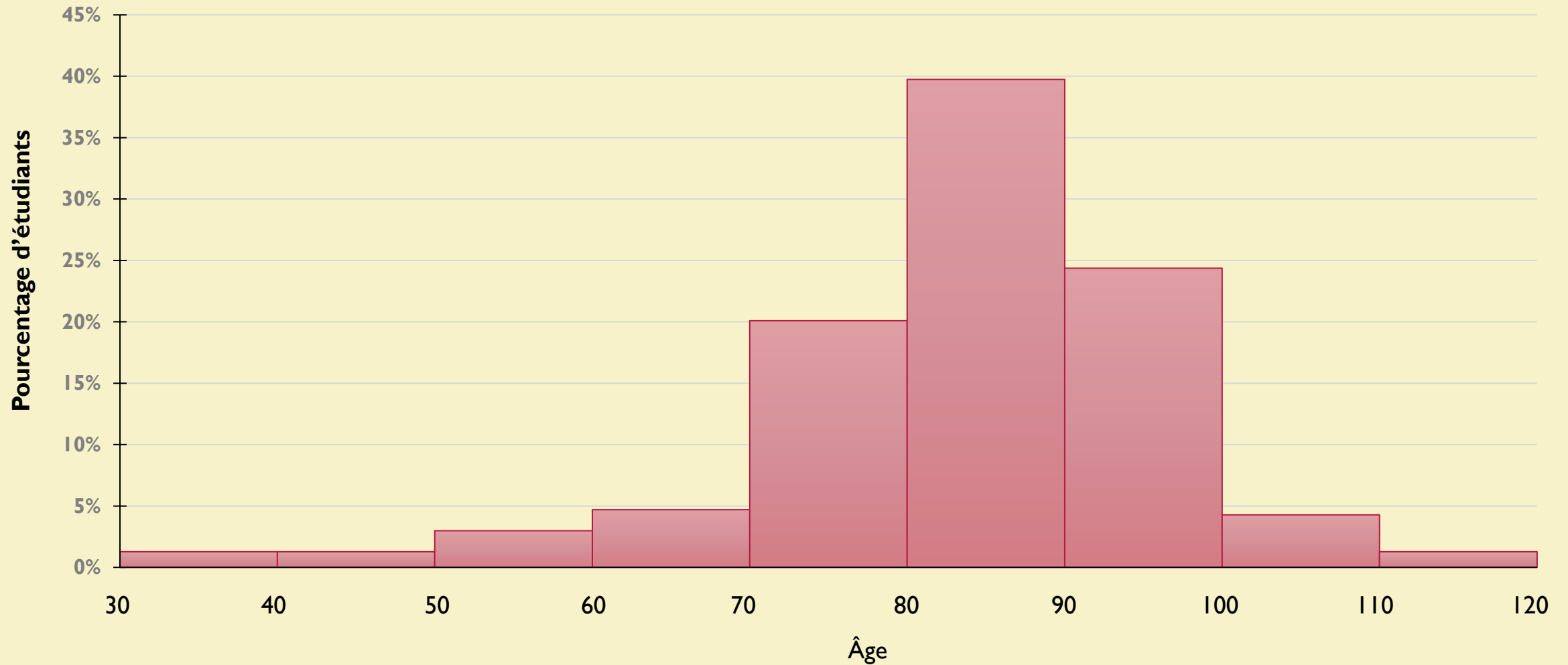
# Longévité

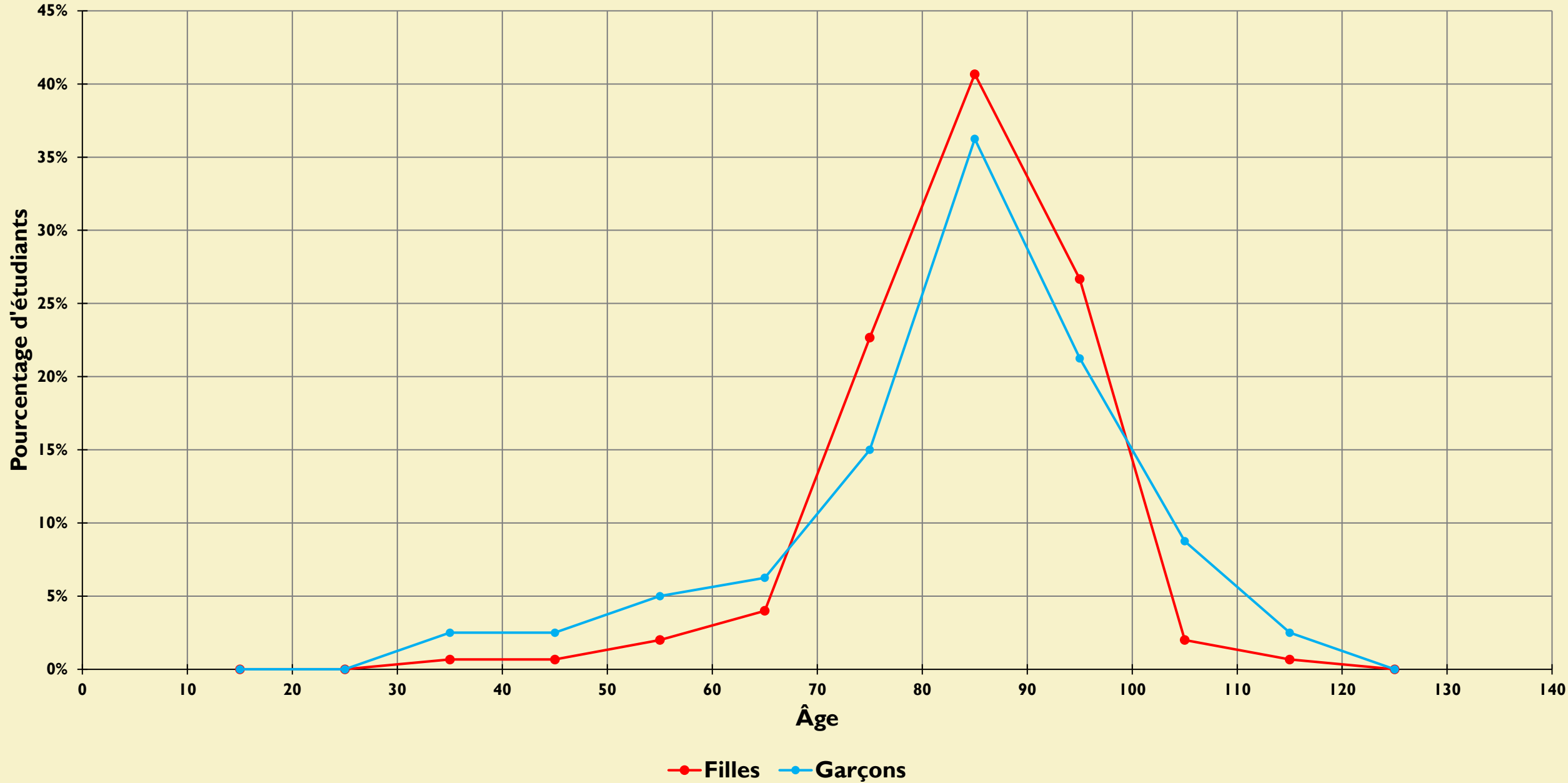
Recensement 2019 (N = 238)

Jusqu'à quel âge **PENSEZ**-vous vivre?



# Répartition des étudiants de 1ère session en sciences humaines selon l'âge auquel ils pensent vivre, Collège de Bois-de-Boulogne, automne 2019





Résultat 2

# Ami(e) de coeur

Recensement 2019 (N = 238)



**Avez-vous un(e) ami(e) de cœur en  
ce moment ?**

- 1. Oui**
- 2. Non**

$$\approx 1/3$$

(35,4%)

**Répartition des 206 étudiants de 17, 18 et 19 ans de 1<sup>ère</sup> session en sciences humaines,  
par sexe, selon qu'ils ont ou non un(e) ami(e) de cœur, collège de Bois-de-Boulogne,  
automne 2019**

	<b>A un(e) ami(e) de cœur</b>		
<b>Sexe</b>	<b>Oui</b>	<b>Non</b>	<b>Total</b>
<b>Filles</b>	35,6%	64,4%	100%
<b>Gars</b>	35,2%	64,8%	100%
<b>Total</b>	35,4%	64,6%	100%

Résultat 3

# Âge souhaité ami(e) de coeur

Recensement 2019 (N = 238)

Quel âge souhaiteriez-vous que votre  
ami(e) de cœur ait?



**Répartition des étudiants de 17, 18 et 19 ans de 1ère session en sciences humaines,  
par sexe, selon l'âge qu'ils souhaiteraient que leur ami(e) de cœur ait,  
Collège de Bois-de-Boulogne, automne 2019**

**Âge souhaité pour son ami(e) de coeur**

<b>Sexe</b>	<b>Moins élevé que le mien</b>	<b>Le même que le mien</b>	<b>Plus élevé que le mien</b>	<b>Total</b>
<b>Filles</b>				
<b>Gars</b>				
<b>Total</b>				

**Répartition des étudiants de 17, 18 et 19 ans de 1ère session en sciences humaines,  
par sexe, selon l'âge qu'ils souhaiteraient que leur ami(e) de cœur ait,  
Collège de Bois-de-Boulogne, automne 2019**

	<b>Âge souhaité pour son ami(e) de coeur</b>			
<b>Sexe</b>	<b>Moins élevé que le mien</b>	<b>Le même que le mien</b>	<b>Plus élevé que le mien</b>	<b>Total</b>
<b>Filles</b>	2,3%	25,8%	72,0%	100%
<b>Gars</b>	16,2%	63,2%	20,6%	100%
<b>Total</b>	7,0%	38,5%	54,5%	100%

# Conclusion

- Banque
- Objectif : **intéresser** étudiants MQ
- Utilité professeur: illustrations, questions, travail session



# Conclusion

- **Prospectives : Inclure autres cégeps**  
**Inclure autres programmes**

Projet :

Symposium annuel sur les MQ à l'AQPC

Obtenir questionnaire

Obtenir banque (2008 à 2020)

Faire exposé prochain symposium

[francois.berthiaume@bdeb.qc.ca](mailto:francois.berthiaume@bdeb.qc.ca)

**Fin**

**Merci**