

An illustration on the left side of the slide shows several hands of different skin tones holding a white document. The document features a progress bar with five segments, each labeled with a percentage: 25%, 50%, 75%, 95%, and 100%. The segments are filled with orange and yellow colors. A red arc is drawn over the top of the document. The background is a solid blue color.

UN PROCESSUS D'ÉVALUATION CONTINUE

DES PROGRAMMES

Collaborer entre nous pour mieux évaluer



CÉGEP DE
RIVIÈRE-DU-LOUP

Plan de la présentation

1. Objectifs de la communication
2. Objectif de l'évaluation continue
3. Historique de la PIGP
4. Cycle des programmes
5. Logiciel de gestion du processus
6. Rôle des intervenants
7. Six critères de la CÉEC
8. Collaboration avec le réseau collégial

Objectifs de la communication

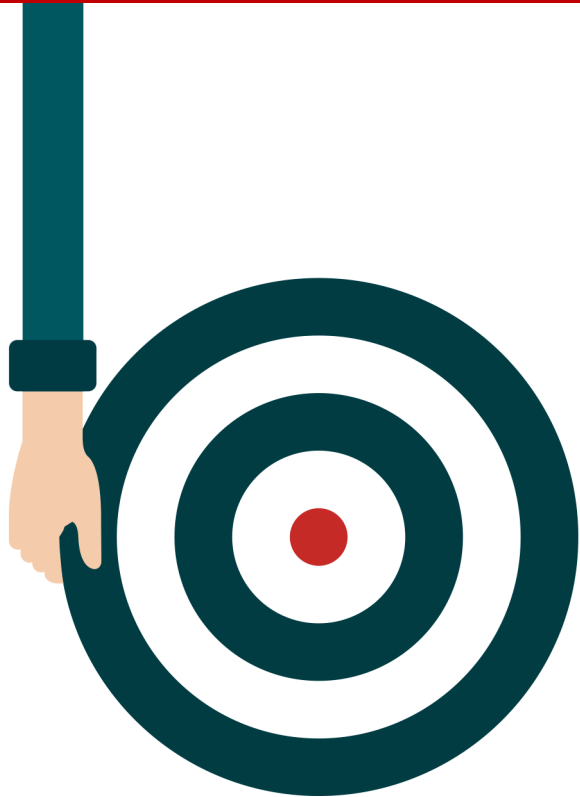
1

Partager nos pratiques de mise en œuvre du processus d'évaluation continue

2

Entamer un processus de collaboration entre les cégeps pour améliorer les pratiques d'évaluation continue des programmes

Objectif de l'évaluation continue : la cible



« Utiliser une collecte de données ininterrompue afin d'apporter des améliorations et des ajustements aux programmes lorsque nécessaire. »

(PIGP, p. 34)

Cadre de référence

Article 24 du Règlement sur le régime des études collégiales (RRÉC)

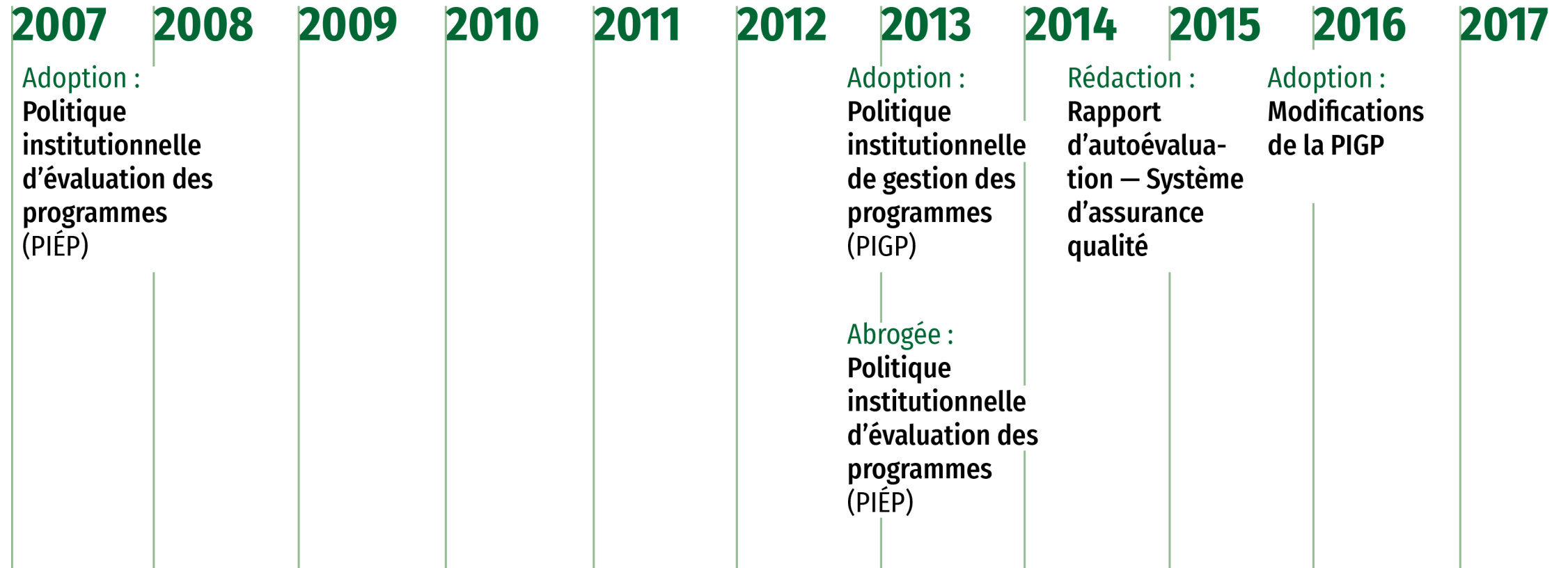
(Ministère de l'Éducation, du Loisir et du Sport, 2012)

- Le collège adopte, après consultation de la Commission des études, une politique institutionnelle d'évaluation relative aux programmes et s'assure de son application.

Document *Évaluation des politiques institutionnelles d'évaluation des programmes d'études* (CÉEC)

(Commission d'évaluation de l'enseignement collégial, 2011)

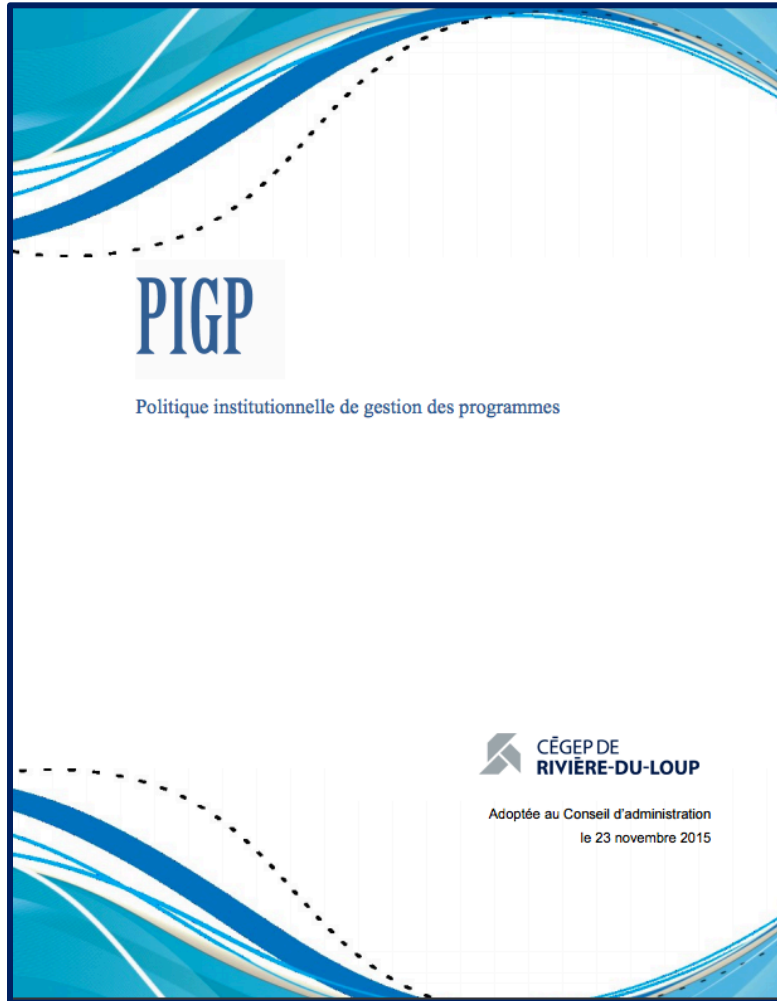
Historique de PIGP



Démarche d'évaluation et d'amélioration continue

- Elle s'inscrit dans un **processus de collaboration** entre les intervenants
- Elle favorise un **dialogue** avec le personnel enseignant
- Elle a une **visée formative**
- Elle favorise **l'approche programme** : aborder la formation par le programme
- Elle utilise des données **quantitatives et qualitatives**
- Elle cible surtout ce qui s'écarte des indicateurs

Contenu de la PIGP



- L'organisation des programmes d'études
- Les phases du cycle de gestion des programmes
 - L'élaboration de programme
 - La révision de programme
 - L'évaluation continue des programmes
- Les plans de cours
- L'éthique au regard de la gestion des données
- Le mécanisme d'autoévaluation de l'application et de la révision de la politique

Le cycle des programmes

Critères	Année 1	Année 2	Année 3	Année 4	Année 5	Année 6	Année 7	Année 8	Année 9
1 Pertinence	Questionnaire								
2 Cohérence		Quest.			Quest.			Quest.	
	Plan de cours								
3 Méthodes	Quest.			Quest.			Quest.		
4 Efficacité	Tableau de bord								
5 Ressources					Quest.				
6 Gestion					Quest.				

Répartition des programmes sur 9 ans

Programmes		Année de référence 2015-2016
601	Français, langue d'enseignement et littérature	8
181.A0	Soins préhospitaliers d'urgence	8
410.B0	Techniques de comptabilité et de gestion	8
340	Philosophie	7
604	Anglais, langue seconde	7
109	Éducation physique	6
243.C0	Technologie de l'électronique industrielle	6
391.A0	Techniques d'intervention en loisir	6
200.B0	Sciences de la nature	5
180.A0	Soins infirmiers	5
420.A0	Techniques de l'informatique	5
200.Z0	Baccalauréat international	3
300.A0	Sciences humaines	3
570.E0	Design d'intérieur	3
322.A0	Techniques d'éducation à l'enfance	2
510.A0	Arts visuels	2
570.G0	Graphisme	2
500.AC	Arts, lettres et communication	1

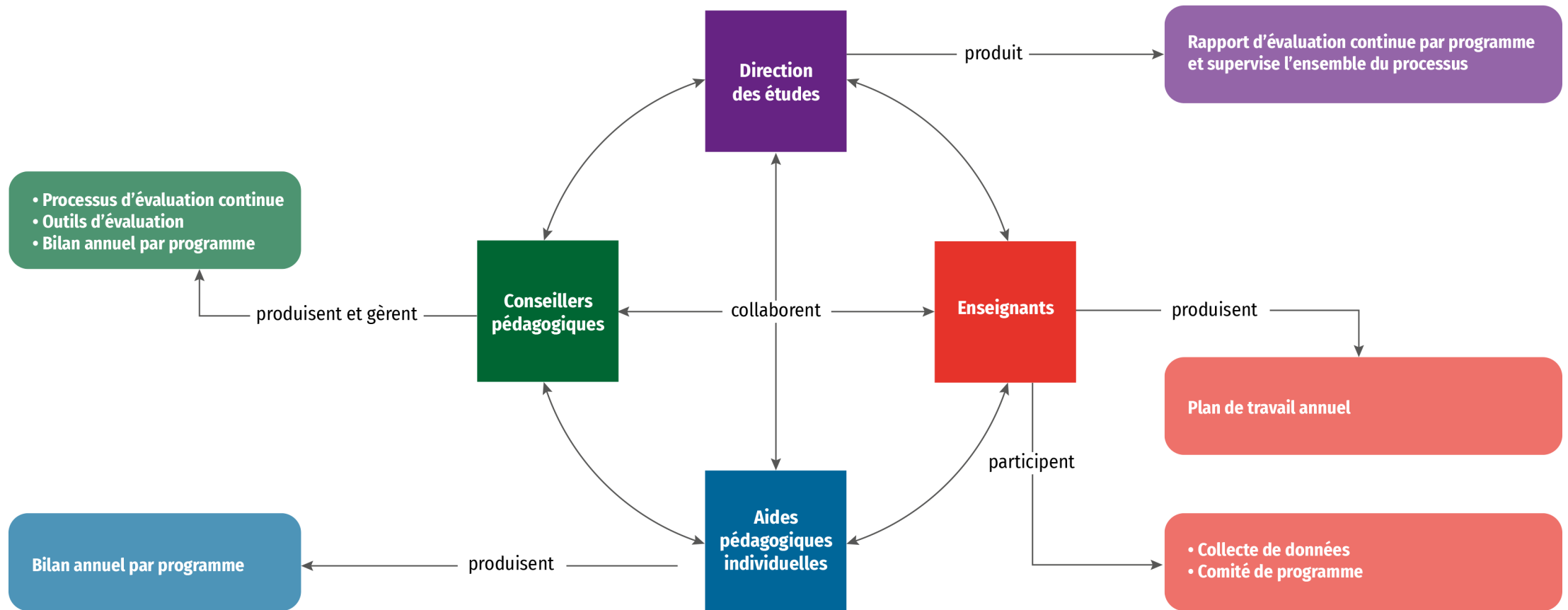
Logiciel de gestion du suivi : Smartsheet

The screenshot displays the Smartsheet web application interface. At the top, there is a navigation bar with 'Compte', 'Aide', and a search field. Below this, a breadcrumb trail shows 'Accueil' > 'SPU_FAD' > 'Feuille_modelo'. The main content area is a Gantt chart table with the following columns: 'Techniques d'intervention en loisir', 'Début', 'Fin', and quarterly periods for 2017 (T3, T4, T1, T2, T3, T4) and 2018 (T1, T2, T3, T4). The table lists various tasks with their start and end dates and their placement on the Gantt chart. A tooltip for 'Jeudi 12 Janvier 2017' is visible over the 2017 T1 column.

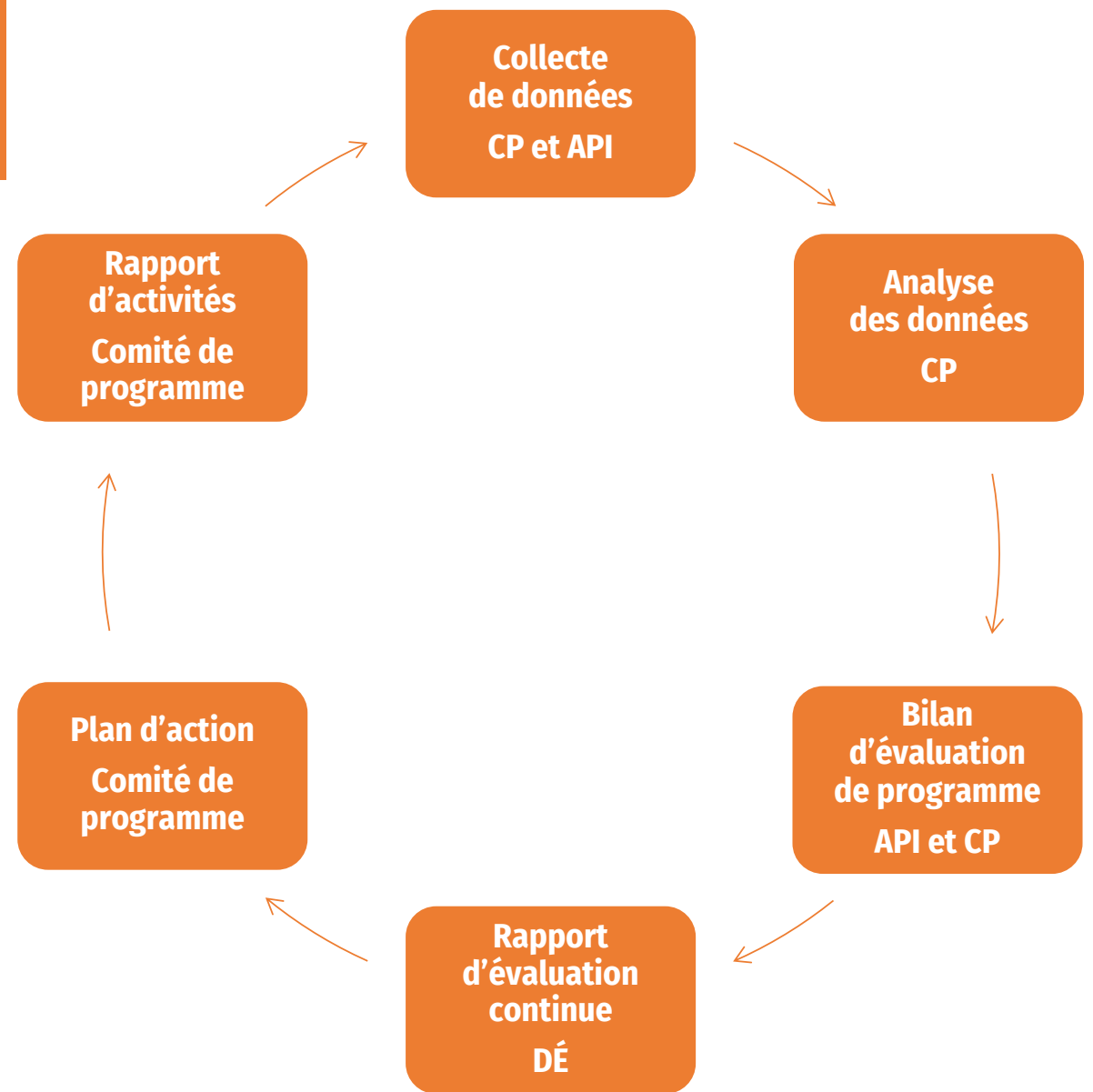
	Priorités	Critères	Techniques d'intervention en loisir	Début	Fin	2017 T3	2017 T4	2017 T1	2017 T2	2017 T3	2017 T4	2018 T1	2018 T2	2018 T3	2018 T4
1			Début de l'année 6 au mois d'aout 2016	08/08/16	08/08/16										
2			Cheminement pour l'année scolaire 2016-2017												
3			1 - Pertinence du programme	01/12/16	09/12/16										
4			- Cohérence entre objectifs, standards et le marché du travail												
5			Consultation de l'équipe programme (comité de programme)	14/11/16	30/11/16										
6			Questionnaire aux diplômés	01/12/16	12/01/17										
7			Analyse des données du sondage aux diplômés	13/01/17	15/01/17										
8			- Attente des employeurs face à la formation des diplômés du programme												
9			Sondage aux employeurs le cas échéant												
10			2 - Cohérence du programme												
11			- Le profil du diplômé du programme												
12			Analyse du document de référence du profil du diplômé												
13			- L'ordre séquentiel des cours permet le développement progressif des compé												
14			Analyse de l'arrimage des cours intrasessionnels et intersessionnels												
15			- Conformité des plans de cours aux plans-cadres												
16			Analyse du plan de cours, du plan-cadres et de l'évaluation terminale	03/10/16	01/03/17										
17			3 - La valeur des méthodes pédagogiques et de l'encadrement des étudiants												
18			- Les éléments communs de la dimension enseignement/apprentissage												
19			Questionnaire sur les méthodes pédagogiques												
			Analyse des résultats du questionnaire sur les méthodes pédagogiques												

At the bottom of the interface, there is a status bar with 'Partage (8)', 'Alertes', 'Pièces jointes', 'Commentaires (6)', 'Demandes d'actualisation', 'Formulaires en ligne', 'Publier', and 'Journal d'activité'. The footer includes the text 'Faites passer le mot, vous serez récompensé' and system information: 'FRA 08:57 FRCA 2017-05-08'.

Les principaux intervenants dans le processus d'évaluation continue des programmes



Évaluation continue : le cycle annuel



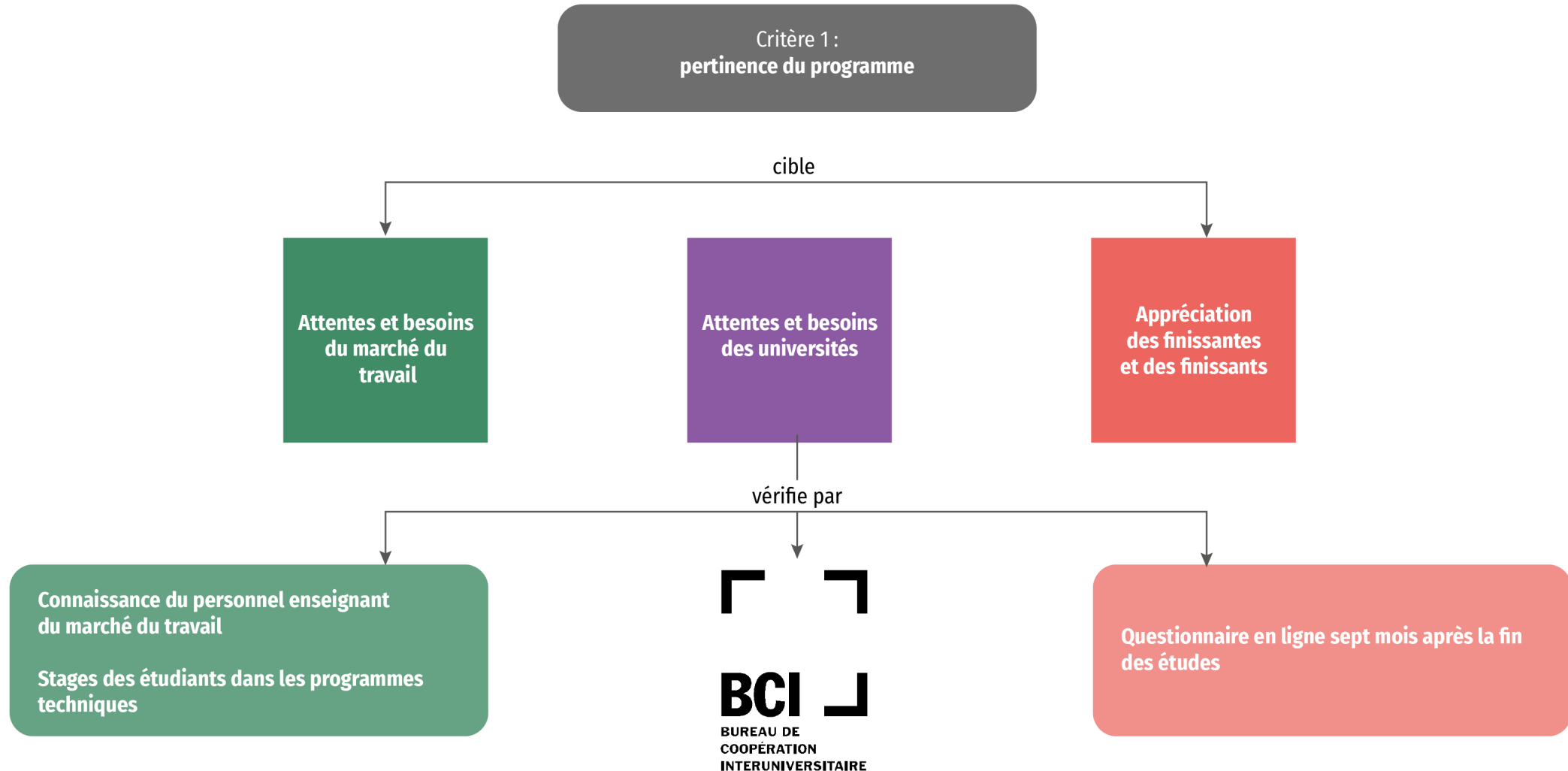
Évaluation et amélioration continues des programmes

Évaluation continue	Amélioration continue
Processus de collecte et d'analyse de données des 6 critères de la CÉEC	Ajustement constant des outils de collecte et des outils d'analyse
Indications sur les forces et les faiblesses d'un programme et des cours	Discussions avec les intervenants pour interpréter ces indications et envisager des solutions
Production d'un bilan et d'un rapport de la situation des programmes au regard des 6 critères de la CÉEC	Rencontres avec les équipes programmes pour discuter des effets et des causes : ce qui semble bien se dérouler, ce qui pourrait être amélioré
Écriture des actions envisagées	Suivi des actions envisagées

Pour les 6 critères d'évaluation, nous vous présentons :

- Le critère et la collecte de données
- Le traitement de ces données
- L'état de la situation à l'égard du processus

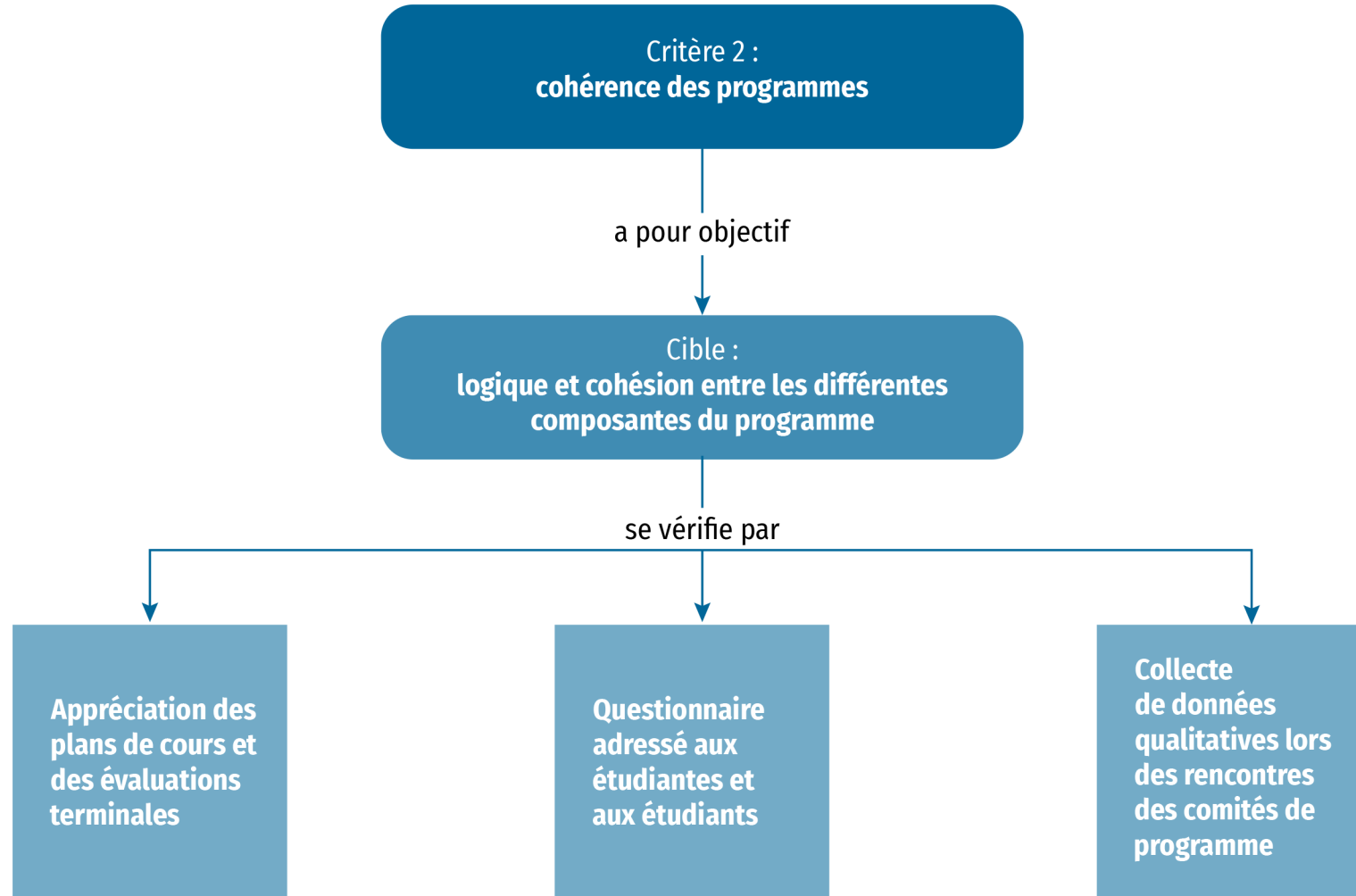
Critère 1 : la pertinence du programme



Critère 1 : état de la situation

- Faible taux de réponses pour les questionnaires en ligne

Critère 2 : la cohérence des programmes



Critère 2 : état de la situation

- La mise à jour des plans-cadres et des plans de cours ne se fait pas à la même vitesse.
 - Nous devons assouplir le processus de mise à jour des plans-cadres.
- Un dialogue doit s'instaurer entre le CP et l'enseignant avant qu'un « jugement définitif » soit porté sur le plan de cours.

Critère 3 : la valeur des méthodes pédagogiques et de l'encadrement des étudiantes et des étudiants

- Le **critère 3** cible : les stratégies d'enseignement, d'apprentissage et d'encadrement :
 - Notre référence est l'enseignement explicite.
- Le **critère 3** est vérifié :
 - Par un questionnaire validé :
 - adressé aux étudiantes et aux étudiants ;
 - adressé au personnel enseignant.
 - La valeur de l'encadrement des étudiantes et des étudiants est vérifiée :
 - par des questions spécifiques intégrées au sondage.

L'enseignement explicite : des sources

- Bissonnette, S. (2008).
Réforme éducative et stratégie d'enseignement : synthèse de recherches sur l'efficacité de l'enseignement et des écoles.
Thèse de doctorat, Université Laval, Québec, Canada.
- Gauthier, C. et Bissonnette, (2013).
Enseignement explicite et la réussite des élèves. La gestion des apprentissages.
Québec : Éditions du Renouveau Pédagogique Inc.
- Lagacé, C. (2012, juin).
Une expérience d'enseignement explicite pour favoriser l'autonomie chez les étudiantes et étudiants de Techniques de l'informatique au collégial.
Mémoire de maîtrise, Université de Sherbrooke, Canada.
- Rosenshine, B. (2010).
Principes d'enseignement.
Bruxelles : Académie Internationale d'Éducation.

Critère 3 : état de la situation

- Le questionnaire qui **déstabilise** le plus le personnel enseignant ;
- Lorsque nous soumettons le questionnaires via *Omnivox*, le taux de réponse est **très faible** et peu représentatif ;
- Le questionnaire se répond, en moyenne, en **15 minutes**, et compte 60 questions ;
- Il faut **se présenter en classe** pour obtenir un taux de réponse élevé.

- **Le critère 4 cible :**
 - Formation, qualité et quantité des ressources, ...

- **Le critère 6 cible :**
 - Structure, gestion, communication, approche-programme.

Critère 4 et 6 : état de la situation

- Nous obtenons un taux de réponses significatif
- Ce questionnaire permet au personnel enseignant de **s'exprimer ouvertement** sur des **sujets sensibles** comme le processus de désignation des tâches, le respect entre collègues, la qualité des bureaux et de l'équipement, etc.

Critère 5 : l'efficacité du programme

- Ce critère cible : recrutement, instruments d'évaluation, taux de réussite, persévérance, diplomation, ...
- Ce critère est vérifié par les cibles des tableaux de bord de programme et les données qualitatives provenant du Cheminement scolaire :
 - Portrait des cohortes inscrites ;
 - Taux de diplomation à 70 % (2 ans après le temps imparti) ;
 - Taux de réinscription à la session 3 : 90 % ;
 - Taux moyen de réussite à la première session : 90 % ;
 - Taux de réussite des cours : 90 % ;
 - Données proviennent de DÉFI, de PSEP et de Clara.

Critère 5 : état de la situation

- Nos indicateurs mettent en lumière les problèmes potentiels
- Nous voulons faire comprendre les liens entre des facteurs comme la réussite à la première session, la réinscription, l'échec à des cours et le taux de diplomation.

Constats sur le processus d'évaluation continue

L'évaluation continue des programmes a-t-elle un impact sur la qualité de nos programmes d'études?

- Nous avons une meilleure compréhension de la situation des programmes
- Nous avons plus d'occasions pour discuter des hauts et des bas des programmes avec le personnel enseignant
- Tranquillement, se développe une culture de collaboration et d'entendement commun

Constats sur le processus d'amélioration continue

L'amélioration continue des programmes a-t-elle un impact sur la qualité de nos programmes d'études?

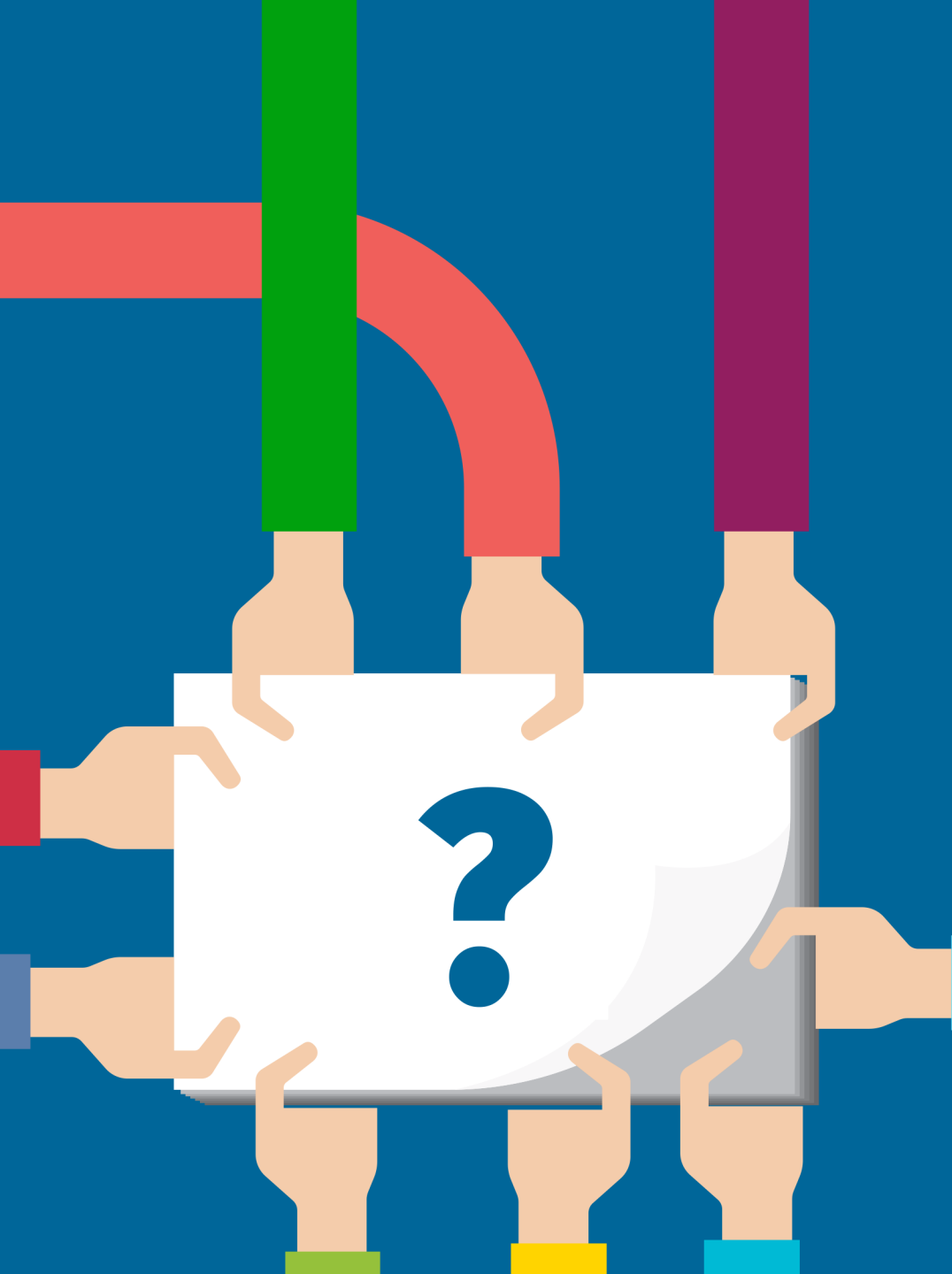
- Nous avons les outils et les occasions pour discuter avec le personnel enseignant :
 - D'approche programme
 - Des stratégies d'enseignement
 - Des stratégies d'apprentissage
 - D'une stratégie d'évaluation (diagnostique, formative et certificative)
- Nous pensons que l'amélioration continue peut contribuer à bonifier la réussite des étudiants.

Partage d'outils d'évaluation dans le réseau collégial



**Compléter le formulaire pour signifier votre intérêt à participer
à un échange sur ce sujet**

<https://fr.surveymonkey.com/r/R3K5W2L>



PÉRIODE DE QUESTIONS



CÉGEP DE
RIVIÈRE-DU-LOUP