

La Boîte à outils EESH pour les profs

*Outils pour les professeurs pour les aider à
intégrer les étudiants en situation de
handicap (EESH) dans leurs classes*

Marthe Giguère et
Alain Marcotte
**Conseillers pédagogiques
Cégep Garneau**

CÉGEP
GARNEAU

Plan de l'atelier

1. Qui êtes-vous?
2. Mise en garde
3. Éléments de contexte
4. Répondre à la présence des EESH
5. Présentation de la Boîte à outils des professeurs
6. Conclusion

1- Qui êtes-vous?

- **Plan de l'atelier**
 1. **Qui êtes-vous?**
 2. Mise en garde
 3. Éléments de contexte
 4. Répondre à la présence des EESH
 5. Présentation de la Boîte à outils des professeurs
 6. Conclusion

Qui êtes-vous?

1. Professeur
2. Conseiller pédagogique
3. Personnel des services adaptés
4. Personnel cadre
5. Autre

2- Mise en garde



- **Plan de l'atelier**
- 1. Qui êtes-vous?
- 2. **Mise en garde**
- 3. Éléments de contexte
- 4. Répondre à la présence des EESH
- 5. Présentation de la Boîte à outils des professeurs
- 6. Conclusion

3- Éléments de contexte

- **Plan de l'atelier**
 1. Qui êtes-vous?
 2. Mise en garde
 3. **Éléments de contexte**
 4. Répondre à la présence des EESH
 5. Présentation de la Boîte à outils des professeurs
 6. Conclusion

Éléments de contexte

- Auparavant, comité-conseil sur la réussite
- Depuis l'automne 2014 → cellules sur la réussite
- Cellule sur les étudiants en situation de handicap :
 - > An 1 : consultation des professeurs
 - > An 2 : construction d'une boîte à outils
 - > An 3 : mise en ligne de la Boîte à outils des professeurs et mécanisme pour en assurer le développement

4- Répondre à la présence des EESH

- **Plan de l'atelier**
 1. Qui êtes-vous?
 2. Mise en garde
 3. Éléments de contexte
 4. **Répondre à la présence des EESH**
 5. Présentation de la Boîte à outils des professeurs
 6. Conclusion

Selon vous, à Garneau, quelle augmentation a connu la fréquentation des services adaptés entre 2009 et 2014?

1. 75%

2. 130%

3. 260%

4. 410%

✓ 5. 630%

Selon vous, sur une population de 6 000 étudiants, combien d'étudiants fréquentent les services adaptés?

1. 65

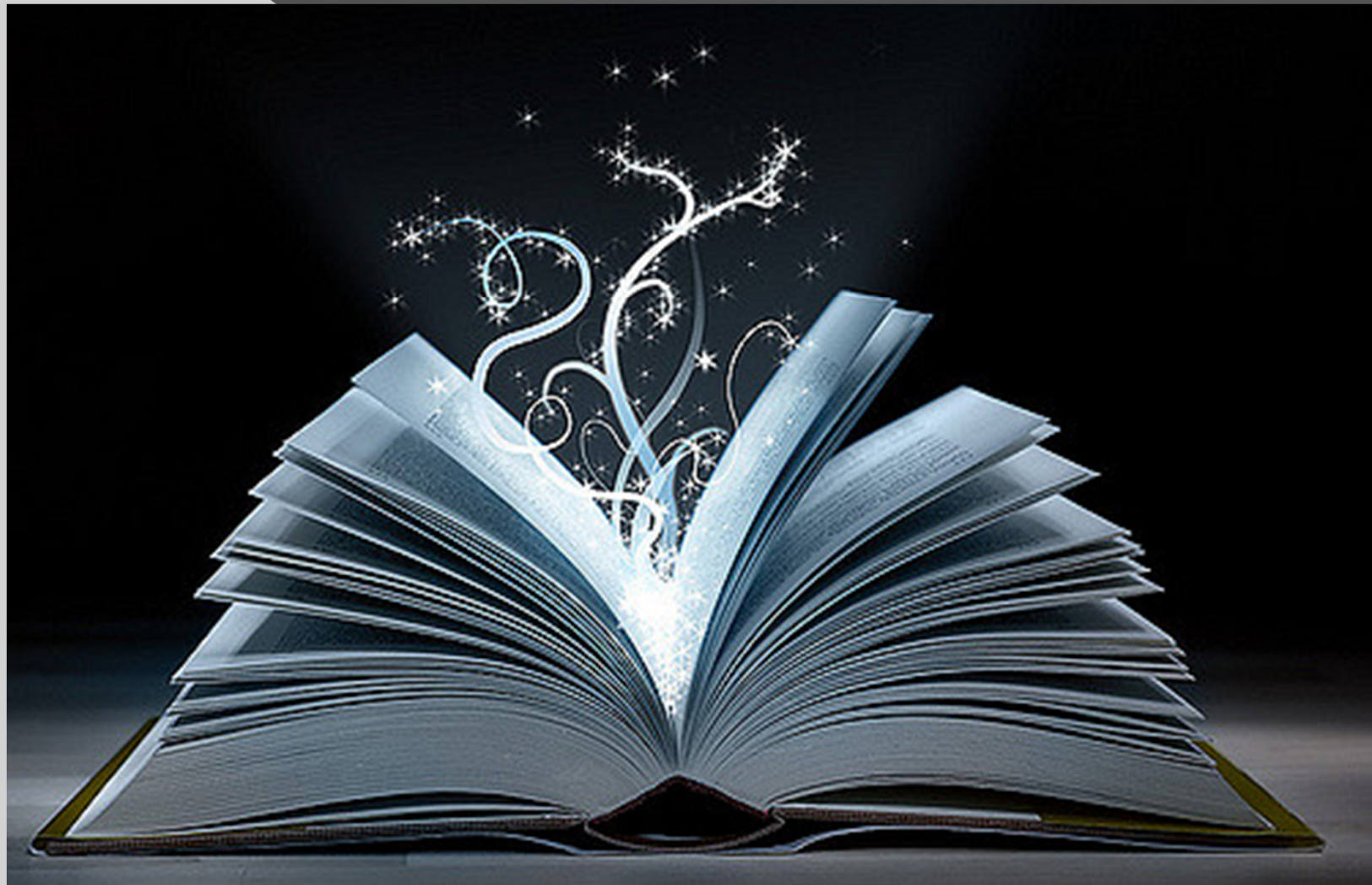
2. 280

✓ 3. 465

4. 720

5. 1015

La Boîte à outils, une ressource magique...



Magic Book, Mike Haufe, licence Creative Commons

...euh, non! Désolé!
Qui dit outil dit travail!

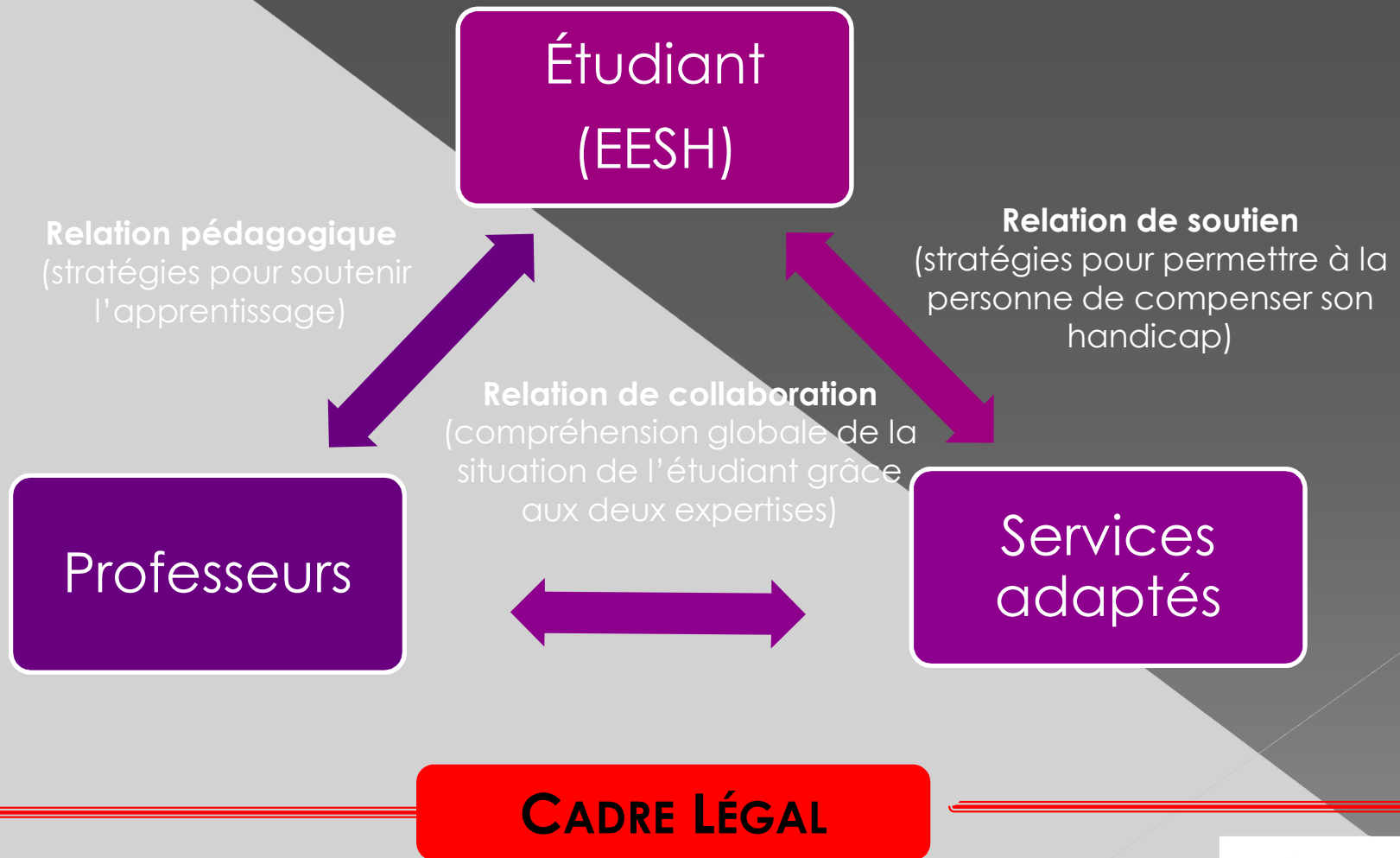


Outils, bpmn, licence Creative Commons

Les thèmes de la Boite à outils

1. Le cadre légal
2. Les services adaptés
- ✓ 3. Les ressources pédagogiques

Soutien aux EESH

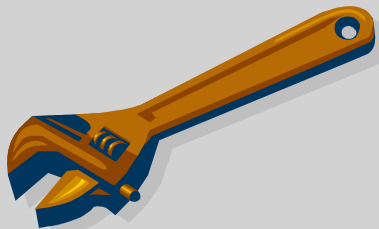


5 - Présentation de la Boîte à outils

- **Plan de l'atelier**
 1. Qui êtes-vous?
 2. Mise en garde
 3. Éléments de contexte
 4. Répondre à la présence des EESH
 5. **Présentation de la Boîte à outils des professeurs**
 6. Conclusion

Structure de la Boîte à outils

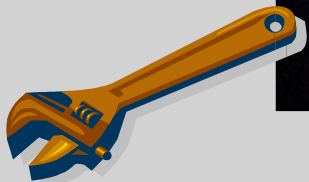
- Le cadre légal
- Les services adaptés
- Les ressources pédagogiques



Comment se présente le défi de l'intégration des EESH aux professeurs?



Playing Cardsg4141s, licence Creative Commons



6- Conclusion

- **Plan de l'atelier**
 1. Qui êtes-vous?
 2. Mise en garde
 3. Éléments de contexte
 4. Répondre à la présence des EESH
 5. Présentation de la Boîte à outils des professeurs
 6. **Conclusion**

Ce que nous retenons de notre expérience

◉ Dimension institutionnelle :

- > Travail en cellule → permet d'atteindre des objectifs clairs, de construire par étapes.
- > Valeur du travail interservices

◉ Dimension pédagogique :

- > Stratégies des petits pas. Permettre aux professeurs de s'outiller petit à petit → Boîte à outils!
- > Multiplier les stratégies pédagogiques à l'infini n'aide pas vraiment les professeurs. Ils ont plutôt besoin de pistes concrètes pour se les approprier. → Miser sur les groupes de partage pour poursuivre le développement de la Boîte à outils.

Nous partageons avec vous!

- ◉ Site Internet accessible → Adresse sur les cartes à jouer

<http://colloqueaqpc2017.cegepgarneau.ca/>

Questions et commentaires

- La parole est à vous!

Merci de votre attention!

N'hésitez pas à communiquer
avec nous!

mgiguere@cegepgarneau.ca

amarcotte@cegepgarneau.ca

