

Le professeur et l'inclusion des étudiants : une perspective pédagogique

AQPC 2017
Atelier 406

Anne-Marie Duval

conseillère pédagogique au Cégep de Sainte-Foy

Déroulement de l'atelier

I. SITUER MA PRATIQUE DE PROFESSEUR

- L'inclusion au collégial (bref état des lieux)
- Le rôle des professeurs et complémentarité des expertises

II. LES BESOINS DE MES ÉTUDIANTS

- Les besoins des étudiants (en situation de handicap? à besoins particuliers?)

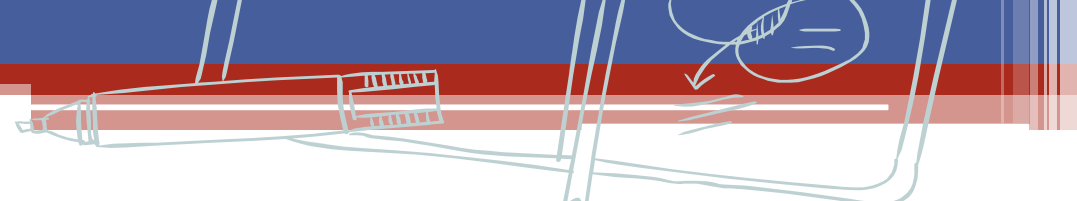
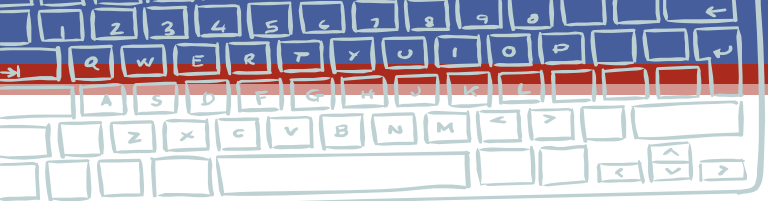
III. ENSEIGNER DANS MA CLASSE EN CONTEXTE D'INCLUSION

- Outils privilégiés du professeur (les volets pédagogiques à exploiter)
- Études de cas et résolution de problème: un exemple appliqué

L'inclusion: défis rencontrés

Mes questionnements les plus fréquents à l'égard de l'inclusion des étudiants ayant des besoins particuliers

- dans ma classe, dans mon programme (défis, exemples **concrets**)?
- de façon générale (autres enjeux)?



**Surcharge/
personnalisation**

**Confusion des rôles
/épuisement émotif**



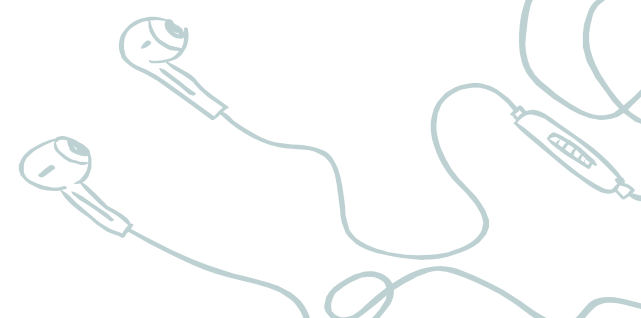
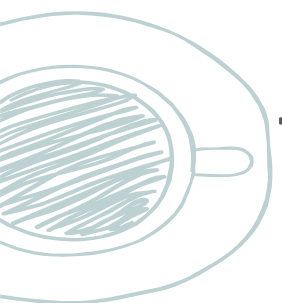
Accommodements

**Gestion de classe/
responsabilisation
des étudiants**

Travail d'équip

**Assite à tout
prix/nivellement
par le bas**

Questionnements fréquents



Quelques incontournables pour situer nos questionnements d'aujourd'hui

Admission
(Ministère/SRAQ)

**Enseignement et soutien
aux apprentissages pour
tous les étudiants**
(par les professeurs)

**Cibles
d'apprentissage
du cours**
(du programme)
DEVIS



Accommodements
(prévus par la loi)

I. Situer ma pratique



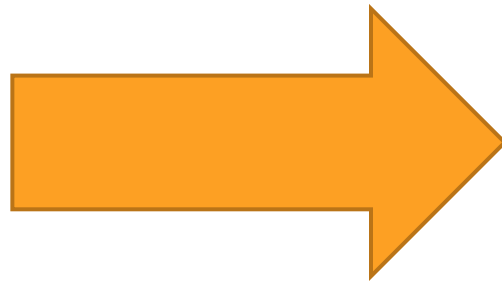
Au collégial (bref aperçu...)

- **primaire-secondaire** => expertise développée en fonction d'un contexte particulier => augmentation de la clientèle au collégial
- **Au collégial:** Services adaptés, services aux étudiants => réponse à des besoins (hors classe)
- **Complémentarité des expertises** => développement du point de vue pédagogique (par les direction des études, S024, plans stratégiques locaux, etc.)

=> En quoi la pédagogie soutient l'inclusion?
Surcharge? Le rôle de qui?

Les réponses à nos questionnements sur l'inclusion...

Pas une
«recette», un
protocole, un
dogme



Enseignement => processus
dynamique, zones de
complexité, travail «avec
des humains»

posture réflexive/ collaboration/
respect des rôles de chacun/ des
contextes



Des repères pour
guider la réflexion?

INCLUSION et d'INTÉGRATION

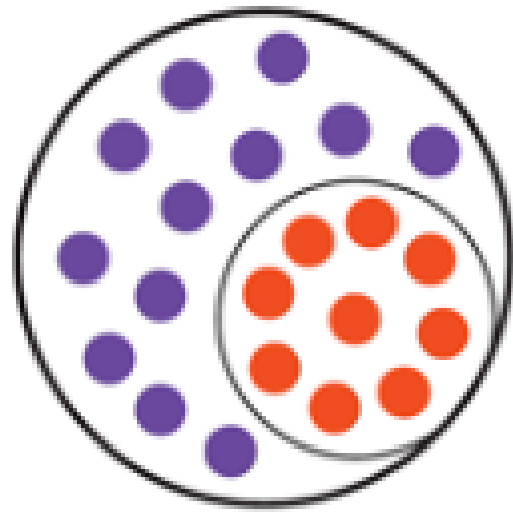
(du modèle médical au modèle social (Tremblay et Loiselle, 2016))

Modèle médical (années 80) => **INTÉGRATION**

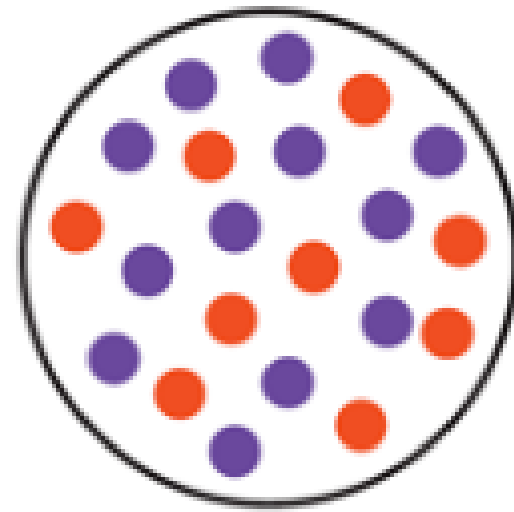
- la personne porte le handicap => doit s'adapter à son environnement (accommodements pour «pallier» le handicap)

Modèle social (à partir des années 1990) => **INCLUSION**

- Environnement qui peut créer une situation de handicap (modifier l'environnement pour modifier la situation de handicap; CUA)

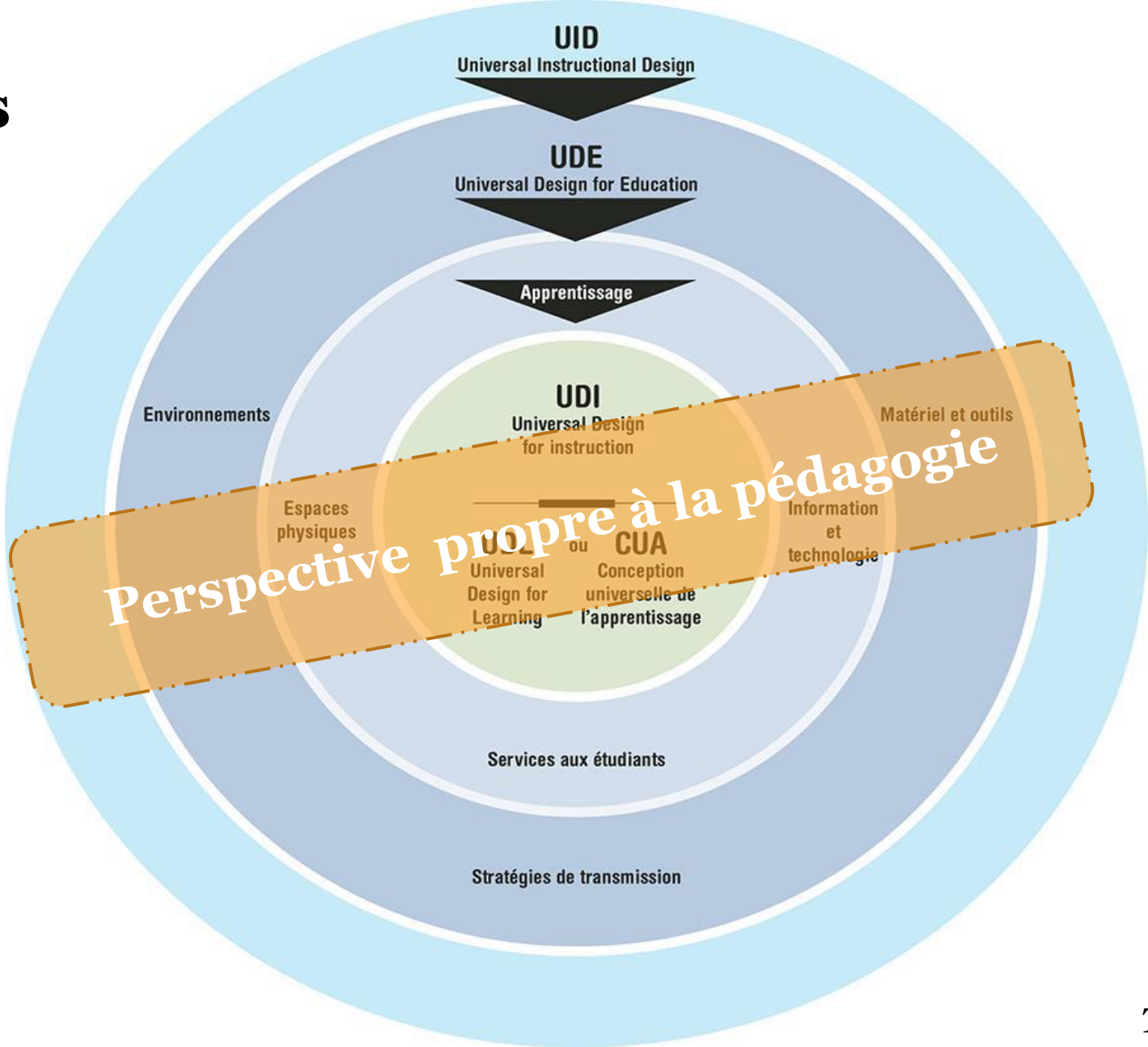


INTÉGRATION



INCLUSION

Approches connexes (modèle social)



Les rôles des différents intervenants: particularités et complémentarité

=> **Objectif collectif:** *«aider les étudiants ayant des besoins »*

Approches d'intervention psychosociales/relation d'aide

(modèle médical/ intégration)

CO, psych., API, CSA, TES
(hors classe)

- Individuel
- Outils propres à la relation d'aide
- Suivi individuel sur tous les aspects de la personne
- Soutien au «métier d'étudiant»

Approches pédagogiques Relation pédagogique

(modèle social/inclusion)

Professeurs
(classe + hors classe)

- Intervention auprès d'un groupe
- Réponse aux besoins liés aux apprentissages scolaires
- Développement et évaluation des apprentissages disciplinaires et des compétences
- Outils privilégiés du professeur (strat. péd., d'apprentissage, etc.)

II. Les besoins des étudiants



ESH

EO

ENT

EBP

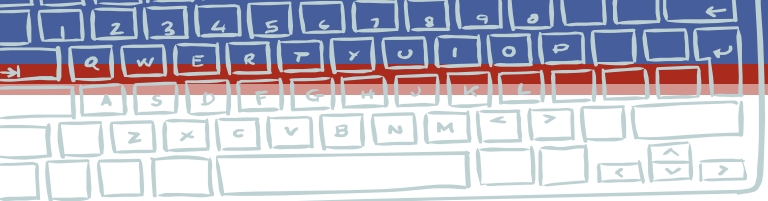
Les besoins des étudiants: quels étudiants?

Étudiants en situation de handicap, étudiants à besoins particuliers?

EESH

ER

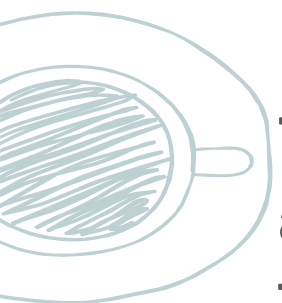
EHDAA



Ne pose pas
de question au
professeur



Faibles résultats

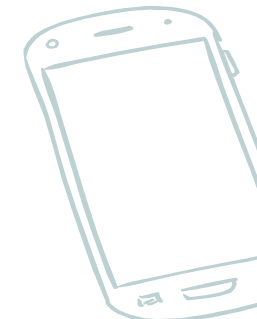


Travail préparatoire
aux examens non
fait



Quitte avant la fin du
temps permis aux
examens

Semble distraite et
perdue



Isolée, assise
au fond de la
classe, ne parle
à personne

Élisabeth



Observations en classe

Mère monoparentale
d'un bébé de 15
mois/les nuits sont
courtes!

Retour aux études/ Stress,
peur de l'échec

Travaille à temps partiel

Difficultés
d'apprentissage
au secondaire /
TDAH

Peu ou pas de
motivation/
Ne trouve pas de
sens dans ses
études

Programme sport-
études /
Fatiguée par
l'entraînement,
absences
fréquentes

À quel profil
correspond Élisabeth?

Diagnostic de
dépression / Décès
de son père

Médication pour
l'insomnie



Besoins généraux les plus fréquents:

**Besoin d'être
sécurisé**

**Besoin d'être
informé**

**Besoin d'être
outillé**

**Besoin d'être
soutenu dans ses
apprentissages**

**Besoin d'être
stimulé**

**Besoin de trouver
du sens à ses
apprentissages**

**Besoin d'être
sécurisé**
(aspect affectif)



*Climat qui met les
étudiants en
confiance*

**Besoin d'être
informé**
(rôle d'étudiant)



*Favorise le
développement de
l'autonomie des
étudiants*

**Besoin d'être
outillé**
(stratégies d'apprentissage)



*Développement de
stratégies
d'études et de
travail efficaces*

Besoin d'être soutenu dans ses apprentissages
(stratégies pédagogiques)



Soutien quant à la prise en charge des apprentissages par les étudiants

Besoin d'être stimulé
(défi cognitif)



Activités pédagogiques stimulantes suscitant la motivation

Besoin de trouver du sens à ses apprentissages



Comprendre la pertinence des apprentissages

Enseigner dans une perspective inclusive:

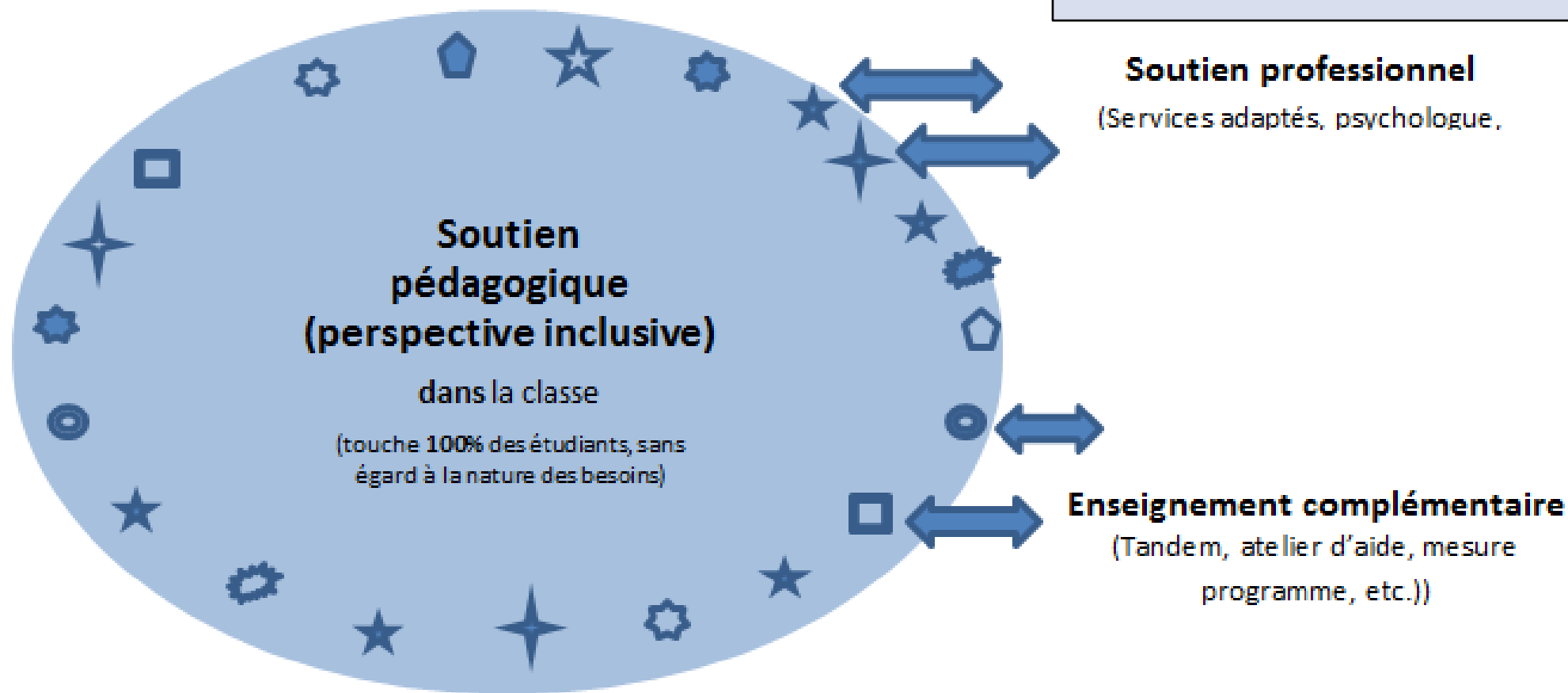
- Répondre aux **besoins les plus fréquents du plus grand nombre** d'étudiants;
- Présence ou absence de diagnostic;
- En contexte de classe;
- Sans enseigner de façon personnalisée.

III. Intervenir en contexte de classe



INCLUSION

INTÉGRATION



L'action combinée de plusieurs types de soutien est parfois nécessaire pour certains étudiants. Le soutien pédagogique effectué par le professeur occupe une place centrale.

Mes outils pédagogiques de prédilection!

- https://youtu.be/q_m5lN_3IRE

Les outils du professeur: les volets de la pédagogie à exploiter dans une perspective inclusive

- Les volets de la pédagogie et leurs effets sur l'inclusion

Aperçu des volets de la pédagogie (perspective d'inclusion)

1. Appropriation des objets d'apprentissage à faire développer	2. Enseignement de stratégies d'apprentissage	3. Détermination de stratégies pédagogiques
4. Conception et mise en œuvre de modalités d'évaluation	5. Encadrement des apprentissages	6. Prestation de cours

1. Appropriation des objets d'apprentissage



Favorise



- Attention
(sentiment de compétence)
- Sens aux apprentissages

2. Stratégies d'apprentissage



Favorise



- Rétention de l'information
- Capacité d'abstraction

3. Stratégies pédagogiques



Favorise



- Engagement cognitif dans la tâche
- Attention

4. Modalités d'évaluation



Favorise



- Organisation
- Sentiment de sécurité

5. Encadrement des apprentissages



Favorise



- Organisation
- Autonomie

6. Prestation de cours



Favorise



- Attention
- Rétention de l'information

Exercice pratique: résolution de problème et études de cas

Consigne :

- identifier **UN** des besoins importants que l'on peut détecter dans le descriptif de l'étude de cas;
- identifier **UN** volet de la pédagogie à exploiter pour répondre au besoin identifié;
- trouver **deux ou trois** exemples de pratiques pédagogiques qui pourraient répondre au besoin identifié.

Période de questions...

Merci!